

HƯỚNG DẪN SỬ DỤNG

Quạt treo tường 16"

Kiểu: FW40-7JR

GD Midea Environment Appliances MFG. CO., Ltd.
No. 28, East Area, Hesui Industrial Park, Dongfu Rd., Dongfeng Town,
Zhongshan City, Guangdong, PRC.

Đọc và lưu giữ các hướng dẫn này

Lưu ý: Hình ảnh trong tài liệu hướng dẫn chỉ mang tính chất tham khảo

ĐỀ PHÒNG

Đọc kỹ các Quy tắc và Hướng dẫn vận hành an toàn.

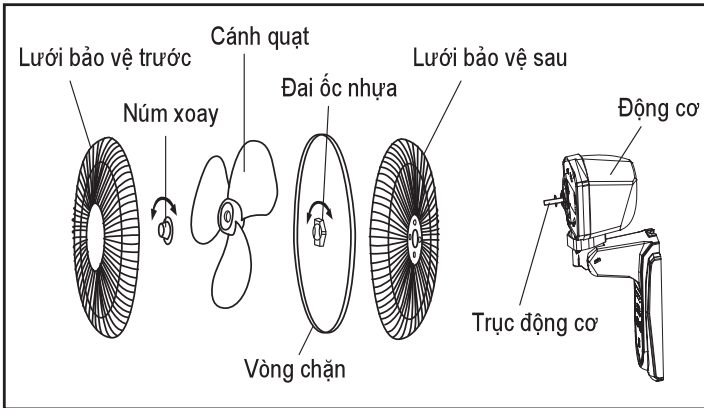
CẢNH BÁO

1. Nếu dây nguồn điện bị hư hỏng, phải yêu cầu nhà sản xuất hoặc văn phòng dịch vụ hoặc nhân viên có chuyên môn tiến hành thay thế, nhằm tránh xảy ra rủi ro.
2. Chỉ sử dụng trong nhà.
3. Để ngăn chặn nguy cơ bị điện giật, không được nhấn chìm thiết bị, dây nguồn hoặc phích cắm vào nước hoặc chất lỏng khác.
4. Thiết bị này không chỉ định sử dụng đối với những người (bao gồm cả trẻ em) bị suy giảm thể lực, nhạy cảm hoặc thiếu năng, thiếu kinh nghiệm và kiến thức không được sử dụng thiết bị, trừ phi những người này được hướng dẫn hoặc giám sát về việc sử dụng thiết bị bởi người có trách nhiệm về an toàn của họ. Trẻ nhỏ phải được theo dõi, đảm bảo không nghịch với thiết bị.
5. Khi không sử dụng thiết bị và trước khi vệ sinh, phải rút phích cắm dây nguồn ra khỏi ổ cắm.
6. Giữ thiết bị điện tránh xa tầm tay trẻ em và người bệnh. Không để những người này sử dụng thiết bị mà không trông chừng.
7. Khi lắp quạt, không được lấy tấm chắn lưới rô-to ra.
 - Trước khi vệ sinh, rút phích cắm nguồn điện
 - Tấm chắn rô-to phải được tháo/mở để vệ sinh lưới quay.
 - Lau chùi vỏ quạt và tấm chắn lưới quay bằng giẻ ẩm.

QUY TẮC VẬN HÀNH AN TOÀN

1. Không được cho ngón tay, bút chì hoặc bất kỳ vật dụng nào khác qua lưới chắn khi quạt đang chạy.
2. Ngắt kết nối quạt khi di chuyển từ vị trí này sang vị trí khác.
3. Đảm bảo, quạt được đặt trên vị trí cố định khi đang chạy, tránh bị lật đổ.
4. **KHÔNG** sử dụng quạt trên cửa sổ, nước mưa có thể gây ra nguy hiểm về hệ thống điện.
5. Chỉ sử dụng trong gia đình

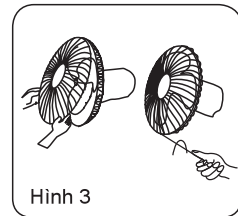
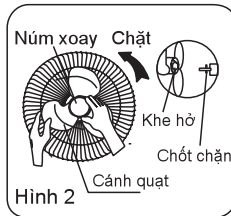
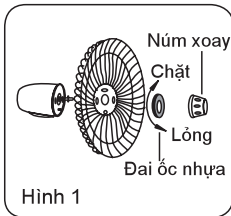
HÌNH ẢNH VỀ CÁC BỘ PHẬN QUẠT



Lưu ý: Tất cả các hình ảnh trong tài liệu này chỉ có mục đích là diễn giải, Bất kỳ sai khác nào giữa thiết bị thực tế và hình minh họa trong bản vẽ sẽ tùy thuộc vào thực tế

LẮP LƯỚI BẢO VỆ VÀ CÁNH QUẠT

1. Tháo núm xoay (hoặc lấy từ thùng hàng) và đai ốc nhựa theo chiều kim đồng hồ để tháo cả hai bộ phận này ra. Lắp cố định lưới bảo vệ sau vào động cơ, sau đó xiết đai ốc nhựa lại (Hình 1)
2. Đưa lưới quạt vào trục, đảm bảo chốt trục quay được khớp vào rãnh của cánh quạt. Quay núm xoay ngược chiều kim đồng hồ để vặn chặt cánh quạt. (Hình 2)
3. Xiết chặt lưới bảo vệ trước và sau bằng chốt bảo vệ, sau đó xiết chặt vít khóa bảo vệ và đai ốc (Hình 3).

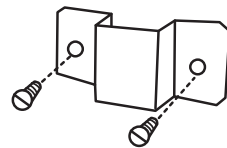


HƯỚNG DẪN LẮP ĐẶT

LẮP TRÊN TƯỜNG

Quạt phải được lắp vào trụ cột chắc chắn bằng gỗ mà có thể đứng trên sàn.

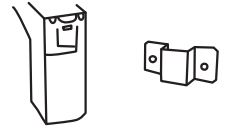
Đề phòng: Để tránh quạt bị rơi xuống, không được lắp quạt trên tường có độ dày nhỏ hơn 10cm hoặc tường làm bằng vật liệu mà có thể dễ dàng bị hư hỏng.



1. Lắp đặt giá đỡ

Lắp chắc chắn giá đỡ được cung cấp kèm theo lên trên tường bằng 02 vít.

LƯU Ý: Giá đỡ cần được lắp trên trần và cách xa ít nhất 30 cm so với tường liền kề.

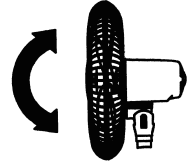


2. Lắp chân quạt

Lắp chân quạt vào giá đỡ bằng cách đưa giá đỡ vào rãnh trên chân quạt.

ĐIỀU CHỈNH HƯỚNG GIÓ

Đẩy nhẹ lưới bảo vệ theo hướng mong muốn hoặc xuống dưới.



Điều khiển từ xa (Hình 10)

I. HƯỚNG DẪN PHÍM ÁN

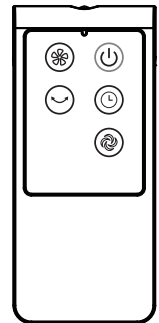
“” PHÍM ON/OFF

Phím là để chuyển đổi trên quạt. Quạt sẽ khởi động ở chế độ gió thông thường. Sau 2 giây quạt sẽ tự động chuyển qua bước chậm. Ấn lại phím này nếu cần tắt quạt đi.

“” PHÍM ĐỊNH THỜI GIAN

Khi ấn phím này liên tục hoặc giữ ở trạng thái hiện tại, thời gian sẽ được đặt để lượng gió tăng lên từng bước một trong mỗi 0,5 giờ và tổng cộng là 7,5 giờ trong 15 bước. Ví dụ, nếu cần chạy quạt trong thời gian đặt là 5,5 giờ, thì phải ấn phím này liên tục sao cho đèn dẫn hướng trong 0,5h, 1h và 4h sẽ sáng cùng với nhau. Nghĩa là thời gian đặt là $0,5+1+4=5,5$ giờ.

Thời gian đặt do đèn dẫn hướng chỉ báo sẽ giảm dần xuống theo đơn vị là 0,5 giờ. Không ấn phím ĐỊNH THỜI khi cần quạt phải chạy liên tục. Vào lúc này tất cả đèn dẫn hướng sẽ không phát sáng.



Hình 4

“” PHÍM TỐC ĐỘ

Sau khi quạt bắt đầu quay, nút này có tác dụng như là bộ chọn tốc độ theo trình tự từ “thấp-trung bình-cao-thấp” khi ấn lại hoặc ấn liên tục nút này.

“” PHÍM OSC

Sau khi quạt chạy, ấn vào phím này để quay quạt, đồng thời dừng quay theo hướng mong muốn bằng cách ấn liên tục. Bằng cách quay đầu quạt bằng tay, bạn có thể quay quạt theo hướng rộng hơn.

“” PHÍM CHẾ ĐỘ

Ấn phím này để lựa chọn chế độ. Phím này là bộ chọn kiểu gió. Kiểu gió thay đổi theo trình tự THÔNG THƯỜNG ---TỰ NHIÊN ---NGỦ ----THÔNG THƯỜNG---TỰ NHIÊN khi ấn phím này liên tục hoặc giữ lại. Đặc điểm của 03 loại gió như sau:
GÍO THÔNG THƯỜNG:

Quạt cung cấp gió liên tục với tốc độ cao, trung bình hoặc thấp, được đặt bởi phím TỐC ĐỘ.

GÍO TỰ NHIÊN:

Quạt cung cấp gió theo chương trình đặt ra trước và tích lũy gió tự nhiên. Gió thay đổi từ gió mạnh sang gió nhẹ hoặc ngược lại, tạo cảm giác dễ chịu và thoải mái cũng như thường thức từ Mẹ tự nhiên.

GÍO TỰ NHIÊN:

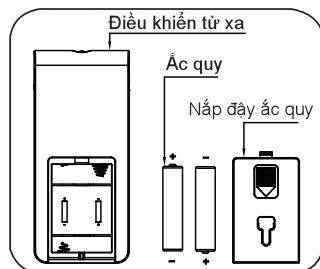
Gió đánh thức dậy từ từ trong khoảng thời gian đặt trước cho đến khi dừng. Sau đó, quạt tự động tắt, do đó chúng ta có thể đi ngủ được.

II. Điều chỉnh chống nghiêng

Để điều chỉnh lượng gió lên hoặc xuống, hơi đẩy lưới theo hướng mong muốn.

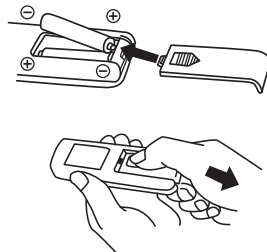
BHƯỚNG DẪN VỀ BÌNH ẮC QUY (không bao gồm trong liệt kê đóng hàng)

1. Ấn vào nắp bình ắc quy và trượt ra ngoài.
2. Đưa ắc quy vào, đảm bảo các cực được lắp đặt đúng theo quy trình.
3. Thay thế nắp đậy.



CẢNH BÁO VỀ ẮC QUY NHƯ ĐƯA RA DƯỚI ĐÂY

1. “Không để ắc quy tiếp xúc với lửa, ắc quy có thể cháy nổ hoặc rò rỉ”
2. Không trộn lẫn giữa ắc quy mới và ắc quy cũ
3. Không trộn ắc quy kiềm, tiêu chuẩn (cac-bon-bạc) hoặc ắc quy sạc lại (nic-ken, kiềm).



CÁCH SỬ DỤNG ĐIỀU KHIỂN TỪ XA THEO ĐÚNG QUY ĐỊNH

Chỉ điều khiển từ xa vào bộ nhận trên thân quạt, sau đó ấn nút cần ấn. Điều khiển từ xa sẽ hoạt động tại khoảng cách khoảng 5m và tại góc 30o, bao gồm cả góc giữa bên phải và bên trái của bộ nhận.

Phải tháo pin ra khỏi điều khiển từ xa trước khi bị xướt và hủy bỏ vì lý do an toàn.

BẢO VỆ ĐỘNG CƠ QUÁ NHIỆT

Cuộn dây của động cơ có 01 cầu chì nhiệt mà có thể bốc cháy và khi tắt quạt đi thì nhiệt độ của động cơ không còn tăng lên, do đó mà các bộ phận bằng nhựa của quạt sẽ không bị biến dạng khi bị cháy do quá nhiệt, nếu động cơ bị quá nhiệt vì một lý do đột xuất nào đó.

HƯỚNG DẪN BẢO DƯỠNG

Quạt không cần phải bảo dưỡng nhiều. Không tự ý sửa quạt. Nếu cần dịch vụ sửa chữa, yêu cầu nhân viên dịch vụ có chuyên môn trợ giúp.

1. Trước khi vệ sinh và lắp quạt, phải rút phích quạt.
2. Để đảm bảo lưu thông đủ khí của động cơ, giữ gìn ống thông hơi phía sau động cơ không bị dính bụi bẩn. Không tháo quạt ra để phui bụi.
3. Đề nghị, lau chùi các bộ phận bên ngoài bằng giẻ mềm thấm chất tẩy rửa nhẹ.
4. **KHÔNG** sử dụng bất kỳ chất tẩy rửa ăn mòn hoặc dung môi nào, để tránh làm xướt bề mặt quạt.

Không sử dụng một trong các chất sau: Chất tẩy, xăng, chất pha loãng.

5. Không để nước hoặc chất lỏng khác rơi vào vỏ động cơ hoặc các bộ phận khác

VỆ SINH

1. Đảm bảo rút dây nguồn điện trước khi vệ sinh
2. Các bộ phận bằng nhựa phải được lau chùi bằng giẻ mềm thấm chất tẩy nhẹ. Lau kỹ lại lần nữa bằng khăn khô.