

ACCEPTABLE TOLERANCE (mm)	DIMENSION	J	K	L	M	N	ANGLE		GRADE	DEFECT CLASS	TOTAL	A.Q.L.
							JKL	MN				
							GRADE					
	0 => 10	0.05	0.2	0.3	0.5	0.7	1°	6°	○ GRADE I (CRI.)		0.01 %	
	10 => 30	0.1	0.3	0.5	0.8	1.2	30'	2°	◎ GRADE II (CRI.)		0.1 %	
	30 => 50	0.2	0.4	0.6	1.1	2.0			⊕ GRADE III (MAJ.)		0.65 %	
	50 => 150	0.3	0.6	0.8	1.4	2.5	15'	1°	⊖ GRADE IV (MIN.)		2.5 %	
	150 => 300	0.4	0.8	1.0	1.7	3.5			GRADE V (COM.)		10 %	
	300 => 500	0.6	1.2	1.5	2.0	4.5						
	500 =>	0.8	1.6	2.0	2.5	6.0						

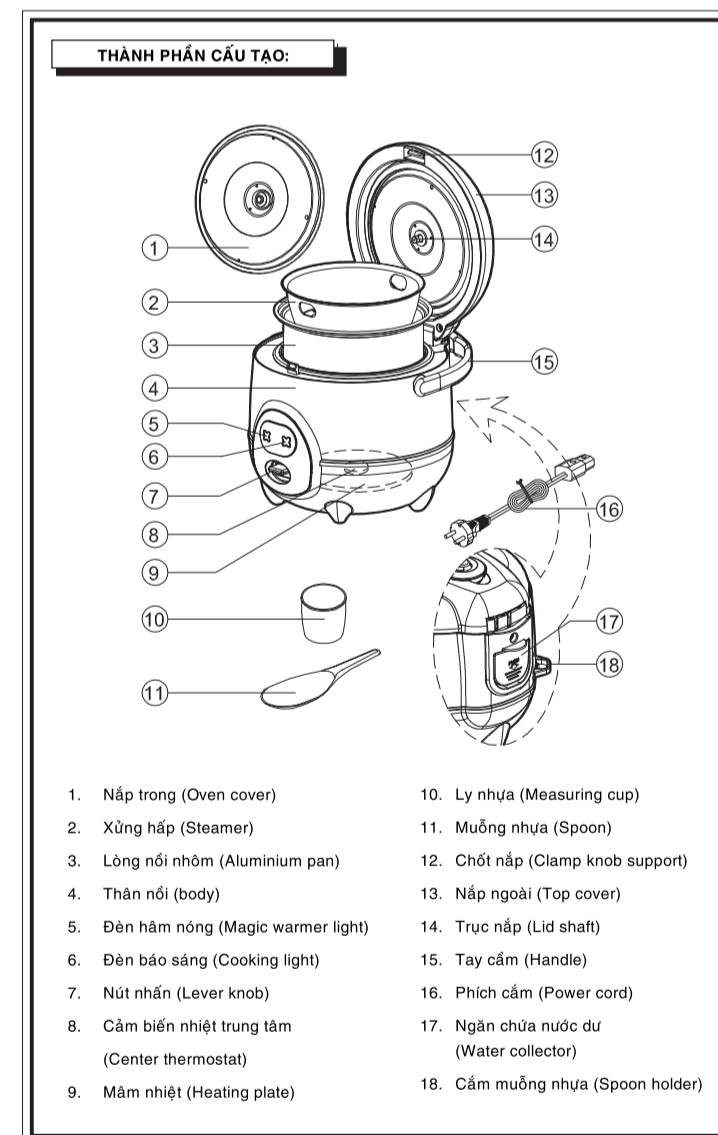
REVISION HISTORY			
REV.	DATE	DESCRIPTION	ACK. BY
1	15-05-13	CHANGE LOGO HAPPY COOK	DASTRO
2			



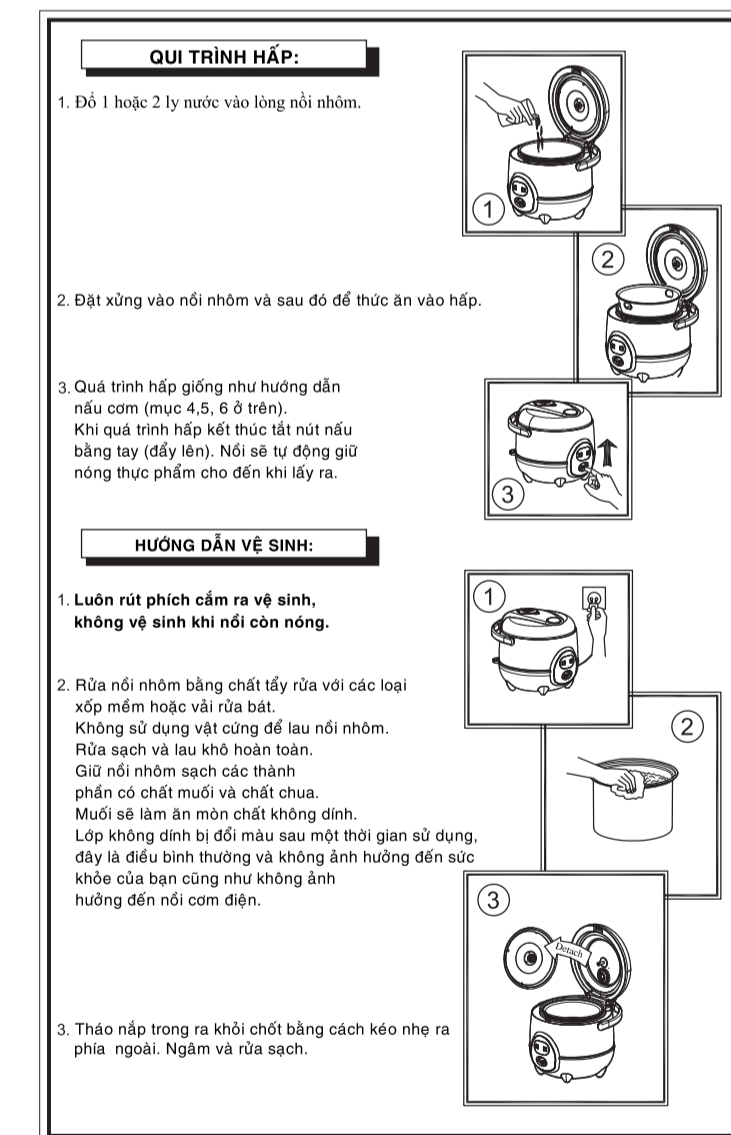
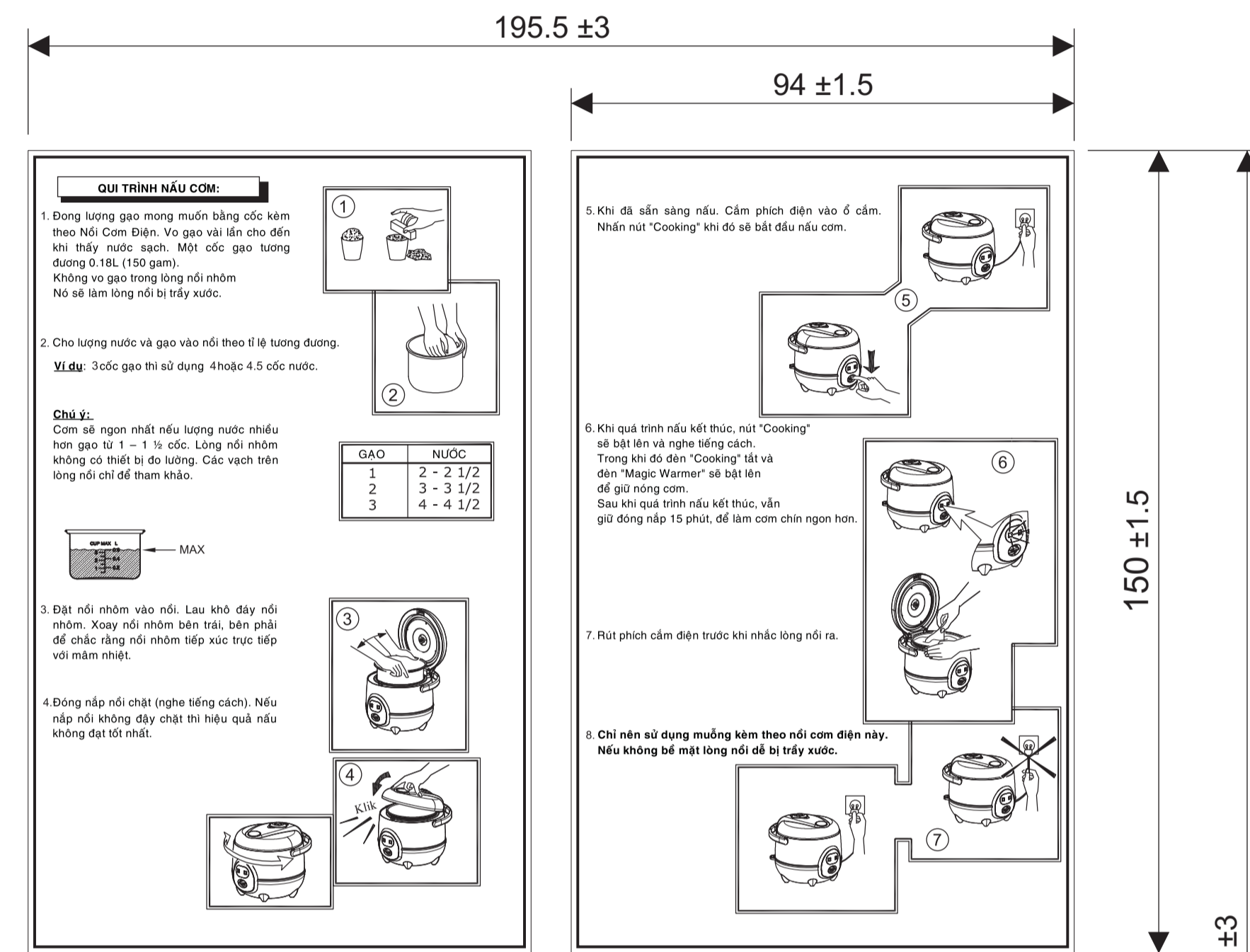
ĐẶC ĐIỂM			
MODEL : HC - 060	VOLTAGE	NGUỒN ĐIỆN	DUNG TÍCH
HÂM NÓNG:	220 Vac	48 W	1.85 L
NẤU:	220 Vac	350 W	0.63 L

QUY TRÌNH HÂM NÓNG

- Cắm phích vào ổ điện, đèn "Magic Warmer" sẽ bắt sáng, chức năng hâm nóng tự động khởi động.
- Nếu để hâm quá 10 giờ trong nồi có thể làm cơm khô và không ngon.



FRONT



BACK

	SCALE	1 : 2	DRAWN BY	TITO A.	DATE : 15-05-'13
	UNIT	mm	CHECKED BY	DANU	REMARKS :
	MATERIAL	PAPER	APPROVED BY	JOKO H.	
INST. MANUAL HC-060					RCHC-CX022-XX-MCM R1
					A3