



HƯỚNG DẪN SỬ DỤNG

MÁY SẤY TÓC



**Model: RHD-1400LF
RHD-1400LM
RHD-1400LM2**

* Phụ kiện đi kèm của máy sấy tóc model RHD-1400LM & RHD-1400LM2 chỉ bao gồm một đầu sấy sâu.

Ver: 15122025

Lời giới thiệu

Cảm ơn Quý khách hàng đã tin tưởng và sử dụng sản phẩm nhãn hiệu Rapido. Rapido là thương hiệu thiết bị gia dụng của Cộng hòa liên bang Đức. Chính thức có mặt tại Việt Nam vào năm 2015.

Lấy nền tảng từ nền công nghiệp lâu đời của nước Đức và thiết kế tinh xảo của Ý, chính vì thế tất cả các sản phẩm mang thương hiệu Rapido đều chứa đựng hàm lượng chất xám cao, sự sáng tạo và hội tụ đủ 5 giá trị:

Tối đa về công năng: Tất cả các sản phẩm của Rapido đều được sử dụng công nghệ mới giúp công năng sử dụng được tối ưu hóa nhất.

Tối thiểu về chi phí: Chi phí hợp lý phù hợp với khách hàng tầm trung và cao cấp.

Tuyệt đối về độ bền: Công nghệ Đức giúp các sản phẩm Rapido có độ bền cao, phù hợp với hạ tầng và môi trường Việt Nam.

Tinh xảo về thiết kế: Thiết kế Ý mềm mại, hiện đại giúp các sản phẩm Rapido phù hợp với nhiều không gian khác nhau.

Tiện dụng cho người dùng: Dự đoán và dẫn đầu xu thế tiêu dùng chính vì vậy các sản phẩm của Rapido đều mang lại sự tiện nghi, đáp ứng được đa dạng nhu cầu của khách hàng.

Rapido là thương hiệu mới vào Việt Nam nhưng đã đạt được những danh hiệu cao trong nước và khu vực như “Thương hiệu tin cậy, sản phẩm chất lượng, dịch vụ tận tâm năm 2017”, “Thương hiệu mạnh Asean 2018”. Với nỗ lực không ngừng, Rapido tự tin đem đến cho quý khách những sản phẩm và chất lượng dịch vụ tốt nhất.

HƯỚNG DẪN AN TOÀN

! **Cảnh báo:** Khi sử dụng máy sấy tóc, xin vui lòng tuân thủ các biện pháp phòng ngừa an toàn cơ bản, bao gồm:

1. Kiểm tra xem điện áp ghi trên thiết bị có phù hợp với nguồn điện trước khi kết nối.
2. Cần giám sát chặt chẽ khi thiết bị được sử dụng bởi trẻ em hoặc người tàn tật.
3. Không bao giờ chặn các lỗ thông hơi không khí.
4. Nếu thiết bị quá nóng, nó sẽ tự động tắt. Rút phích cắm của thiết bị và để nó nguội trong ít nhất một phút.
5. Không hướng luồng không khí về phía mắt hoặc các vùng nhạy cảm khác.
6. Không sử dụng máy sấy tóc với tay ướt hoặc ngâm trong nước, cầm dưới vòi nước chảy hoặc để máy sấy tóc bị ướt. Đặc biệt khi sử dụng trong nhà tắm.
7. Không sử dụng máy sấy tóc ngoài mục đích làm khô và tạo kiểu tóc.
8. Nếu dây nguồn bị hỏng, cần phải được thay thế bởi nhà sản xuất hoặc đại lý dịch vụ của hãng.
9. Luôn tắt thiết bị trước khi đặt xuống, ngay cả khi thiết bị chỉ dừng lại trong giây lát.
10. Luôn rút phích cắm của máy sấy tóc sau khi sử dụng hoặc không sử dụng để đảm bảo an toàn.

Chú ý: Khi hoạt động một số bộ phận của thiết bị sẽ trở nên rất nóng và có thể gây bỏng. Cần chú ý đặc biệt khi có trẻ em.



THÔNG SỐ KỸ THUẬT

Model	RHD-1400LM/LM2/ RHD-1400LF
Công suất (W)	1400 W
Điện áp (V)	220-240 V ~
Tần số (Hz)	50 Hz
Xuất xứ	Trung Quốc
Dây nguồn	2 x 1.0 mm ² / 1800mm
Kích thước (mm)	285 x 160 x 80
Cân nặng (kg)	0.43

CẤU TẠO SẢN PHẨM

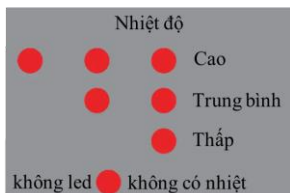
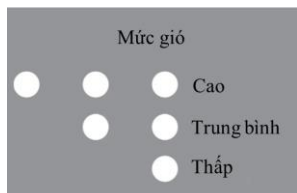


Chú ý: Phụ kiện đi kèm của máy sấy tóc model RHD-1400LM / LM2 chỉ bao gồm đầu sấy suôn.

HƯỚNG DẪN SỬ DỤNG

Hướng dẫn vận hành:

1. Cắm phích cắm vào ổ cắm.
2. Bật thiết bị bằng cách gạt công tắc ON/OFF.
3. Sử dụng công tắc điều chỉnh các chế độ sấy.
 - Công tắc tốc độ có 3 mức tương ứng với đèn led trên công tắc.
 - Công tắc nhiệt độ có 4 mức tương ứng với đèn led trên công tắc.
 - Tùy theo nhu cầu sử dụng, kết hợp các mức nhiệt và tốc độ sấy cùng với nhau.
 - Ngắt nhiệt tạm thời bằng ấn giữ nút bấm ngắt nhiệt



4. Làm khô tóc bằng cách chải tóc trong khi giữ máy sấy ở khoảng cách vừa phải. Có thể sử dụng các đầu sấy khác nhau theo mục đích sử dụng.



- Đầu sấy suôn : Đầu sấy suôn làm khô tóc bằng luồng gió êm mượt được kiểm soát, cho mái tóc suôn mượt, tự nhiên.



- Đầu sấy Flyaway: Dành cho kiểu dáng thẳng, ấn các nếp bay dưới mái tóc dài, mang lại vẻ ngoài mượt mà và sáng bóng.



- Đầu sấy làm dịu luồng gió: Được thiết kế để phù hợp với tóc mỏng và da đầu nhạy cảm.



- Đầu sấy tập trung: Được thiết kế lại rộng hơn, mỏng hơn giúp tạo ra một luồng khí tốc độ cao hoàn hảo cho việc tạo kiểu.



- Đầu sấy khuếch tán: Phân tán không khí đều hơn, giảm xoắn cứng và xác định lọn tóc và sóng.

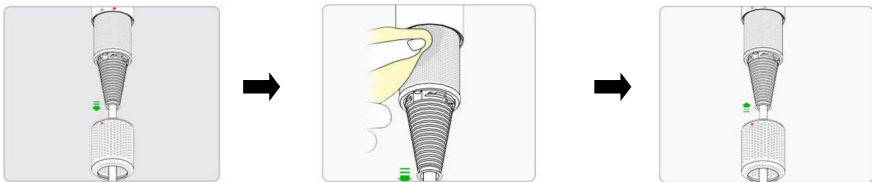
Chú ý: Phụ kiện đi kèm của máy sấy tóc model RHD-1400LM / LM2 chỉ bao gồm đầu sấy suôn.

SỰ CỐ THƯỜNG GẶP

Vấn đề	Nguyên nhân	Giải pháp
Máy sấy không hoạt động	Dây nguồn không được cắm hoặc không đúng. Chưa vận hành thiết bị.	Cắm dây nguồn. Vận hành theo hướng dẫn sử dụng.
Máy sấy không tạo nhiệt độ đủ	Nguồn điện quá thấp.	Kiểm tra lại nguồn điện.
	Nhiệt độ thiết lập quá thấp.	Thiết lập lại nhiệt độ.
	Bộ phận nhiệt bên trong máy sấy bị hỏng.	Liên hệ nhà cung cấp.
	Quạt làm mát không hoạt động.	
Máy sấy quá nóng	Nhiệt độ được thiết lập quá cao.	Thiết lập lại nhiệt độ.
	Các lỗ thông không khí bị chặn.	Làm thông thoáng các lỗ thông không khí.
	Bộ điều khiển nhiệt độ bị hỏng.	Liên hệ nhà cung cấp.

VỆ SINH THIẾT BỊ

- Để làm sạch thiết bị, bạn có thể sử dụng một khăn ẩm để lau.
- Các phần đính kèm có thể được làm sạch bằng cách dùng một miếng vải ẩm hoặc rửa dưới vòi nước chảy nhẹ. Trước khi làm sạch, hãy tháo các phần đính kèm ra khỏi thiết bị. Đảm bảo rằng các phần đính kèm đã khô hoàn toàn trước khi sử dụng hoặc lưu trữ.
- Hướng dẫn vệ sinh bộ lọc.
 - Giữ tay cầm và kéo xuống và sử dụng vải ẩm để loại bỏ bụi bám trên bộ lọc.
 - Sau khi vệ sinh, lắp bộ lọc trở lại



Lưu ý: Không bao giờ rửa thiết bị trực tiếp bằng nước.

THỜI GIAN BẢO HÀNH VÀ ĐIỀU KIỆN BẢO HÀNH

HƯỚNG DẪN ĐĂNG KÝ BẢO HÀNH ONLINE

Để đăng ký và kích hoạt bảo hành online Quý khách vui lòng thực hiện theo một trong các cách sau:

1. Quét mã QR trực tiếp trên sản phẩm.



2. Vào Website chính thức của Rapido và điền đầy đủ thông tin:

[Http://rapido.vn/bao-hanh-online/](http://rapido.vn/bao-hanh-online/)

- Nhập số serial: (trên sản phẩm hoặc thùng carton).
- Tên khách hàng:
- Số điện thoại:
- Địa chỉ:

3. Gọi điện đến trung tâm hỗ trợ khách hàng: **08.18006000**.

THỜI GIAN VÀ ĐIỀU KIỆN BẢO HÀNH

STT	Nội dung
1	Sản phẩm máy sấy tóc RHD-1400LM/LM2/ RHD-1400LF được nhập khẩu, phân phối và bảo hành chính hãng tại Công ty TNHH RAPIDO.
2	Thời gian bảo hành 12 tháng kể từ ngày mua do các lỗi thuộc về nhà sản xuất, nhưng không quá 15 tháng tính từ ngày sản xuất. Phụ kiện không được bảo hành.
3	Mọi nguyên nhân hư hỏng do thiên tai, vận chuyển, địch họa, sử dụng không đúng hướng dẫn của nhà sản xuất sẽ không được bảo hành.
4	Gi sét do không vệ sinh, hoặc dùng hóa chất tẩy rửa sẽ không được bảo hành.
5	Tự ý tháo ra sửa chữa, thay thế ở những nơi không phải trạm bảo hành sẽ không được bảo hành

Thời hạn đăng ký bảo hành online: Trong vòng 7 ngày kể từ khi mua hàng. Trường hợp không đăng ký/ kích hoạt bảo hành online và không có đơn tài chính để xác định ngày mua, thời hạn bảo hành sẽ được tính từ ngày sản xuất.