

**SUNHOUSE®**

**Hotline: 1800 6680**

**Trung tâm bảo hành Sunhouse Miền Bắc**

Km21, đại lộ Thăng Long, cụm CN Ngọc Liệp, xã Kiêu Phú, TP. Hà Nội

**Trung tâm bảo hành Sunhouse Miền Trung**

Đường số 9, Khu Công Nghiệp Hòa Khánh, Phường Liên Chiểu,  
Thành phố Đà Nẵng

**Trung tâm bảo hành Sunhouse Miền Nam**

Lô 8 & lô 10, Đường số 1, KCN Tân Tạo, Phường Tân Tạo, TP. HCM

Đơn vị nhập khẩu và phân phối:  
**CÔNG TY CỔ PHẦN TẬP ĐOÀN SUNHOUSE**

Địa chỉ: Số 139, phố Nguyễn Thái Học, Phường Ô Chợ Dừa, Thành phố Hà Nội, Việt Nam  
ĐT: +84 24 3394 0848 - 3736 6676 / Fax: +84 24 3394 0878 - 3736 6696

Xuất xứ: Trung Quốc  
[www.sunhouse.com.vn](http://www.sunhouse.com.vn)

**SUNHOUSE®**

# HƯỚNG DẪN SỬ DỤNG

## OWNER'S MANUAL



## MÁY HÚT ẨM SUNHOUSE

### SUNHOUSE DEHUMIDIFIER

Vui lòng đọc kỹ hướng dẫn trước khi sử dụng

**Quý khách hàng thân mến,**

Xin chân thành cảm ơn vì đã tin tưởng và lựa chọn sản phẩm của SUNHOUSE. Chúng tôi tin rằng, sản phẩm chất lượng này sẽ đáp ứng nhu cầu sử dụng, làm hài lòng quý khách.

Quý khách vui lòng đọc kỹ hướng dẫn sử dụng trước khi dùng để đảm bảo an toàn và đạt hiệu quả tốt nhất. Nhà sản xuất không chịu trách nhiệm pháp lý về con người và tài sản trong những trường hợp thiệt hại do lắp đặt sai hoặc sử dụng thiết bị không đúng cách.

**HƯỚNG DẪN KÍCH HOẠT BẢO HÀNH ĐIỆN TỬ SUNHOUSE**

*Dành cho người tiêu dùng*

Lưu ý: Hệ thống bảo hành điện tử SUNHOUSE được kích hoạt qua ứng dụng eSunhouse.

Để cài đặt ứng dụng, khách hàng cần sử dụng smartphone hệ điều hành Android/ iOS **có kết nối Internet.**


Người tiêu dùng có thể kích hoạt trực tiếp, không cần đăng kí/ đăng nhập tài khoản vào ứng dụng.

**Bước 1:** Tải ứng dụng

Truy cập kho ứng dụng App Store hoặc Google Play, gõ tìm kiếm "eSunhouse" và cài đặt ứng dụng eSunhouse về máy.

**Bước 2:** Kích hoạt bảo hành

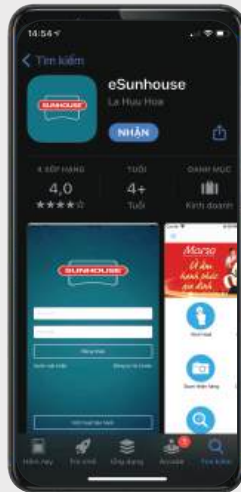
Trên màn hình chính, bỏ qua mục "Đăng nhập", chọn "Kích hoạt bảo hành" ở cuối màn hình.

- Trên thanh tìm kiếm: Nhập số Serial sản phẩm hoặc sử dụng chế độ quét Barcode bằng cách nhấn vào biểu tượng Barcode . Sau khi nhập đúng số Serial hoặc Quét thành công Barcode, ứng dụng hiển thị Pop-up thông tin sản phẩm. Chọn "Xác nhận" để tiếp tục.

- Nhập thông tin khách hàng theo hướng dẫn.

- Chọn "Kích hoạt" để hoàn thành. Sau đó, màn hình hiện ra thông báo "Kích hoạt bảo hành thành công".

Ghi chú: Khách hàng có thể lập tài khoản, đăng nhập và kích hoạt bảo hành. Tuy nhiên, với tài khoản người tiêu dùng, khách hàng chỉ có thể truy cập 2 mục là "Kích hoạt" và "Lịch sử kích hoạt", không thể truy cập các mục còn lại.

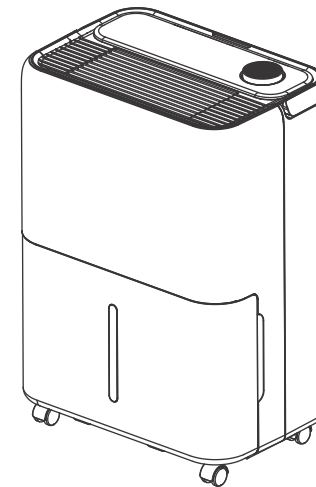


*Đọc kỹ Hướng dẫn sử dụng trước khi dùng  
Giữ lại Hướng dẫn sử dụng để tham khảo sau này*

**Chú ý:** Thiết bị này không thích hợp cho những người (kể cả trẻ em) có năng lực về cơ thể, giác quan hoặc tinh thần suy giảm hoặc thiếu kinh nghiệm và hiểu biết trừ khi được giám sát hoặc hướng dẫn sử dụng thiết bị bởi người có trách nhiệm về sự an toàn của họ.  
Trẻ em cần được giám sát để đảm bảo không nghịch thiết bị.

**MỤC LỤC**

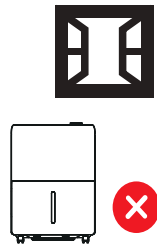
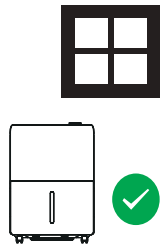
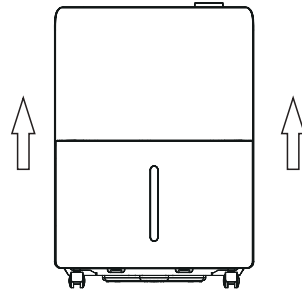
HƯỚNG DẪN KÍCH HOẠT BẢO HÀNH	2
I. HƯỚNG DẪN SỬ DỤNG THIẾT BỊ AN TOÀN	4
II. CÀI ĐẶT	6
III. VỆ SINH VÀ BẢO DƯỠNG	10
IV. CÁC LỖI THƯỜNG GẶP VÀ KHẮC PHỤC SỰ CỐ	12



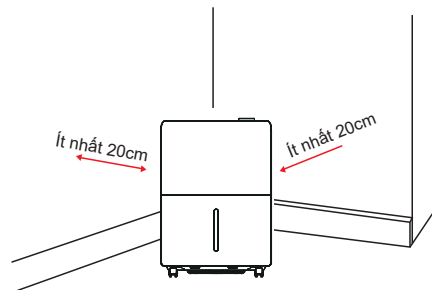
## I. HƯỚNG DẪN SỬ DỤNG THIẾT BỊ AN TOÀN

### TRƯỚC KHI SỬ DỤNG LẦN ĐẦU

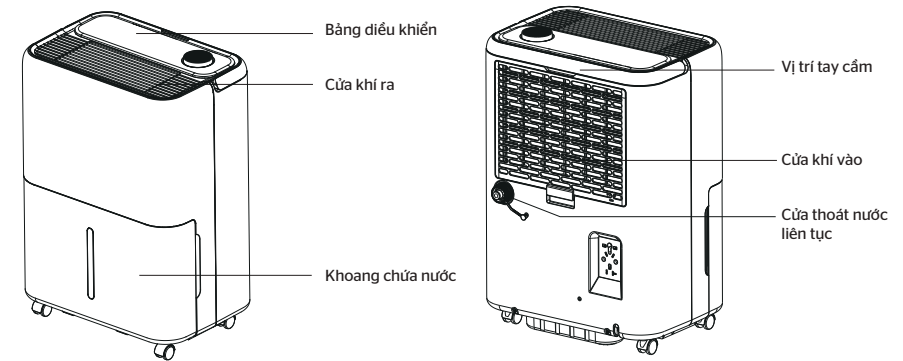
- Máy hút ẩm có thể bị nghiêng trong quá trình vận chuyển. Để máy hút ẩm đứng thẳng (như hình minh họa) bên ngoài hộp trong vòng 24 giờ đầu trước khi cắm điện để máy đạt hiệu suất tốt nhất.
- Đặt máy hút ẩm trên một mặt sàn phẳng và chắc chắn đủ để chịu được trọng lượng của máy khi thùng chứa nước đầy.
- Nhiệt độ hoạt động của máy nằm trong khoảng từ 5°C (41°F) đến 35°C (95°F).
- Đảm bảo cửa sổ và cửa ra vào được đóng khi máy hút ẩm đang hoạt động.



- Để đảm bảo thiết bị hoạt động tối ưu, hãy đặt máy hút ẩm ở giữa phòng để không khí có thể lưu thông tự do. Cần giữ khoảng cách khoảng 20 cm (7,9 inch) với các vật xung quanh (xem hình minh họa)



### CẤU TẠO SẢN PHẨM



LƯU Ý: Không che hoặc chặn cửa hút gió hoặc cửa xả gió.

### BẢNG ĐIỀU KHIỂN

#### Nút POWER:

Để bật/ tắt máy hút ẩm

#### Nút MODE:

Để chọn chế độ làm việc

#### Nút TIMER:

Để cài đặt thời gian

#### Nút SPEED:

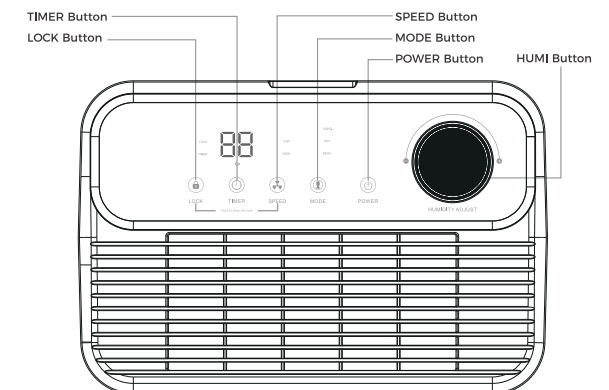
Điều chỉnh tốc độ gió

#### Núm xoay HUMI :

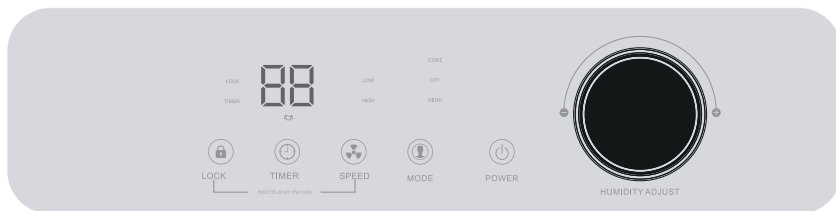
Để thiết lập độ ẩm

#### Nút LOCK:

Để đóng/ mở chức năng khóa trẻ em



## II. CÀI ĐẶT



Humidity Adjust

THIẾT LẬP ĐỘ ẨM

Xoay núm “Humidity Adjust” để điều chỉnh độ ẩm mong muốn trong phạm vi từ 30% đến 80%.

Khi độ ẩm không khí cao hơn mức bạn đã cài đặt, máy hút ẩm sẽ bắt đầu hoạt động.

Nếu giá trị độ ẩm được đặt ở mức 30% RH sẽ kích hoạt chế độ hút ẩm liên tục.



Power Off Memory Function  
CHỨC NĂNG GHI NHỚ KHI MẤT NGUỒN ĐIỆN

Nhấn để bật và tắt máy hút ẩm.

Lưu ý: Nếu máy hút ẩm tắt đột ngột do bị cúp điện, khi nguồn điện được khôi phục, máy sẽ tự động khởi động lại với các chế độ được cài đặt trước đó.



Bucket State Indicator

ĐÈN BÁO TRẠNG THÁI ĐẦY NƯỚC KHOANG CHỨA

Khi khoang chứa nước đầy, máy sẽ tự động tắt và đèn báo đầy nước sẽ nhấp nháy. Loại bỏ nước trong khoang chứa để máy hoạt động trở lại.

Cảnh báo: Thùng chứa nước phải được đặt đúng vị trí, nếu không sẽ kích hoạt cảnh báo đầy nước.



Defrost Function

CHỨC NĂNG RÃ ĐÔNG

Khi hoạt động ở nhiệt độ môi trường thấp, thiết bị sẽ tự động xác định xem có sương giá hay không; nếu có sương giá, sẽ tự động rã đông.

Lưu ý: Ở chế độ rã đông: quạt chạy ở tốc độ cao, máy nén ngừng hoạt động.

Hiển thị rã đông: khi rã đông, đèn nguồn “o” sẽ nhấp nháy.



Child Lock Setting

CÀI ĐẶT KHÓA TRẺ EM

Nhấn và giữ phím LOCK trong 3-5 giây để kích hoạt hoặc hủy kích hoạt chế độ khóa trẻ em.

Khi chức năng khóa trẻ em được kích hoạt, đèn báo sẽ sáng và bảng điều khiển sẽ bị vô hiệu hóa. Nhấn giữ nút LOCK để mở khóa bảng điều khiển



Timer Setting

CÀI ĐẶT THỜI GIAN

Nhấn phím TIMER để tự động bật hoặc tắt máy trong khoảng thời gian đã cài đặt. Phạm vi cài đặt từ 1 đến 24 giờ, có thể cài đặt lặp vòng. Điều chỉnh thời gian bằng cách xoay núm HUMIDITY ADJUST.

Màn hình LED sẽ hiển thị thời gian còn lại và sẽ tự động hiển thị độ ẩm hiện tại sau vài giây.



Wind Speed Setting

ĐIỀU CHỈNH TỐC ĐỘ QUẠT

Có hai mức tốc độ gió: gió mạnh và gió vừa phải.

Nhấn phím SPEED khi máy đang bật để chuyển đổi giữa các mức tốc độ gió.

Lưu ý: Khi máy ở chế độ sấy khô, tốc độ gió sẽ tự động được đặt ở mức mạnh, không thể điều chỉnh tốc độ gió khi đang ở chế độ này.



Mode Setting

THIẾT LẬP CHẾ ĐỘ

Thiết bị có ba chế độ hoạt động:

Chế độ hút ẩm theo độ ẩm mong muốn: có thể cài đặt độ ẩm và tốc độ gió.

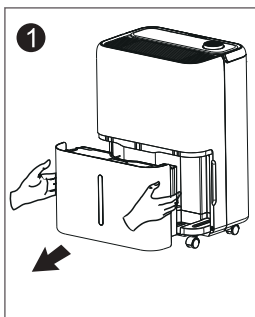
Chế độ hút ẩm liên tục: không thể cài đặt độ ẩm, có thể cài đặt tốc độ gió.

Chế độ sấy: không thể cài đặt độ ẩm và tốc độ gió.

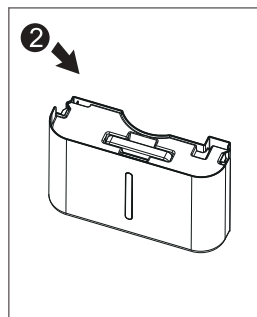
Khi máy đang bật, nhấn nút MODE để lựa chọn chế độ gió mong muốn.

Khi khoang chứa nước đầy, đèn cảnh báo sẽ sáng nhấp nháy và thiết bị sẽ tự động dừng. Khi đó, cần phải xả nước ra khỏi khoang chứa và đặt khoang chứa trở lại vị trí ban đầu.

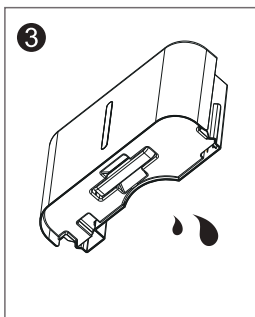
## CÁC BƯỚC ĐỂ ĐỔ NƯỚC TRONG KHOANG CHỨA



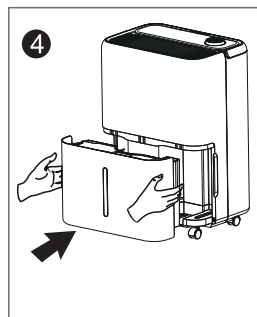
1. Dùng cả hai tay kéo khoang chứa nước ra từ phía dưới máy.



2. Mở nắp của khoang chứa nước.



3. Đổ hết nước trong khoang chứa



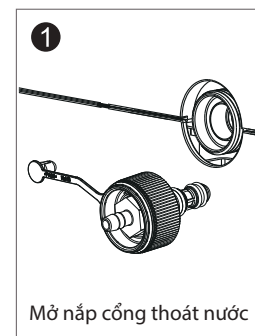
4. Lắp khoang chứa nước trở lại đúng vị trí, đèn báo đầy nước sẽ tắt.

### Lưu ý:

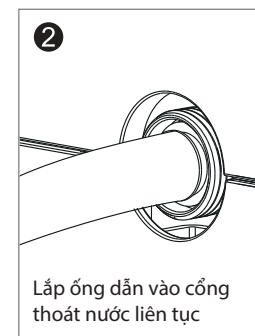
- Không được tháo phao ra khỏi khoang chứa nước. Nếu phao trong khoang chứa nước bị tháo ra, cảm biến có thể không xác định chính xác mực nước trong khay, dẫn đến hiện tượng tràn nước.
- Nếu khoang chứa nước bị bẩn, chỉ sử dụng nước để vệ sinh. Không dùng chất tẩy rửa, miếng chà kim loại, khăn lau có xử lý hóa chất, xăng, benzen, dung môi pha loãng hoặc các dung môi khác. Việc này có thể làm hỏng khoang nước và gây rò rỉ nước.
- Khi đặt lại khoang chứa nước, hãy dùng tay ấn nhẹ khay vào đúng vị trí. Nếu khay không được đặt đúng, cảm biến hoặc chức năng chống tràn nước có thể không hoạt động như mong muốn.

## THOÁT NƯỚC LIÊN TỤC

Rút nguồn điện ra, mở nắp cổng thoát nước, tháo bỏ nút bịt cao su, lắp ống dẫn nước vào cổng thoát nước liên tục và đẩy lại vào khoang chứa nước. Kết nối lại nguồn điện để bắt đầu hoạt động. Đầu ra của ống dẫn nước phải thấp hơn cửa xả nước liên tục ít nhất 10 cm, và ống dẫn nước không bị gập.

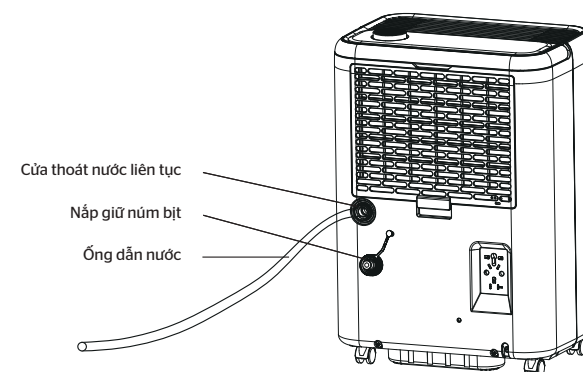


Mở nắp cổng thoát nước



Lắp ống dẫn vào cổng thoát nước liên tục

Phải tháo nút bịt cửa thoát nước ra, nếu không nước sẽ không thể thoát qua ống dẫn.



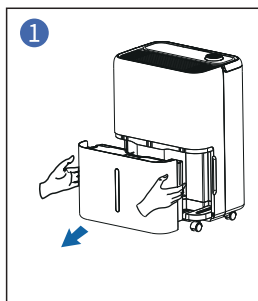
### III. VỆ SINH VÀ BẢO DƯỠNG

#### VỆ SINH LƯỚI LỌC:

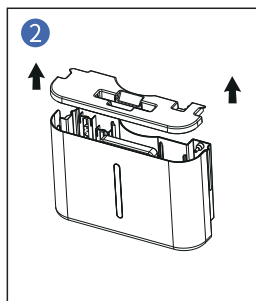
Thường xuyên kiểm tra xem lưới lọc có bị bẩn không. Cặn bẩn lâu ngày không vệ sinh có thể làm tắc nghẽn và cản trở quá trình thoát nước.

Các bước:

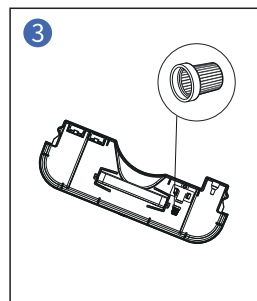
- Tháo và mở nắp bình chứa nước.
- Lấy lưới lọc bên trong ra, rửa bằng nước sạch và lau bằng chất tẩy rửa nhẹ.
- Đặt lưới lọc trở lại vào khoang chứa nước.
- Đóng nắp và lắp lại bình chứa nước vào đúng vị trí.



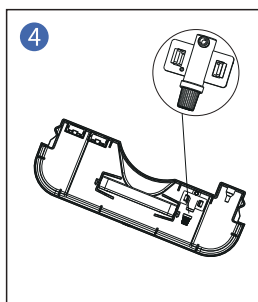
1 Kéo bình chứa nước ra bằng tay từ hai bên trái và phải.



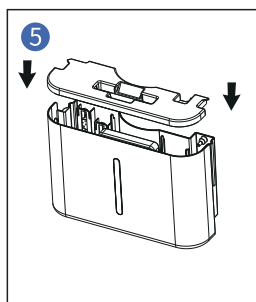
2 Mở nắp bình chứa nước



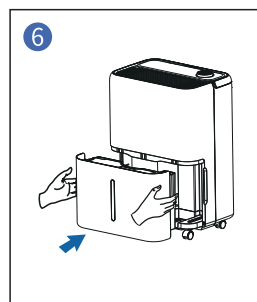
3 Kéo lưới lọc của máy bơm nước ra và làm sạch.



4 Lắp lưới lọc của máy bơm nước trở lại vào bình chứa nước.



5 Đóng nắp bình chứa nước.



6 Lắp lại bình chứa nước vào đúng vị trí.

#### BẢO QUẢN MÁY HÚT ẨM

Khi muốn cất giữ máy vì không sử dụng trong thời gian dài, hãy chú ý các bước sau:

1. Đổ hết nước trong khoang chứa nước.
2. Cuộn dây điện gọn gàng và buộc chặt.
3. Làm sạch tấm lọc.
4. Che phủ máy hút ẩm bằng túi bảo vệ khi cất giữ.
5. Đặt máy ở nơi khô ráo, thoáng mát.

#### IV. CÁC LỖI THƯỜNG GẶP VÀ KHẮC PHỤC SỰ CỐ

Kiểm tra thông tin dưới đây để biết các bước khắc phục sự cố, giúp bạn tiết kiệm thời gian khi xử lý các sự cố có thể xảy ra với máy.

Danh sách này bao gồm hầu hết các trường hợp phổ biến, nhưng không bao gồm những lỗi thiết bị do hỏng hóc linh kiện hoặc vật liệu bên trong máy.

Nếu đã thực hiện mọi bước khắc phục sự cố mà sự cố vẫn xảy ra, vui lòng liên hệ với dịch vụ chăm sóc khách hàng để được hỗ trợ thêm.

VẤN ĐỀ	NGUYÊN NHÂN	CÁCH XỬ LÝ
Máy hút ẩm không hoạt động	Dây nguồn chưa được rút ra.	Đảm bảo phích cắm của thiết bị được cắm đúng cách vào ổ điện.
	Đèn báo đầy bình có nhấp nháy. (Bình chứa đầy hoặc không đúng vị trí).	Đổ hết nước trong bình chứa nước rồi đặt lại vị trí bình chứa.
	Nhiệt độ phòng ở trên 35°C (95°F) hoặc dưới 5°C (41°F).	Sản phẩm này không áp dụng cho môi trường quá nóng hoặc quá lạnh, khi đó, máy sẽ tự động đặt chế độ bảo vệ. Đây là hiện tượng bình thường.
	Nhiệt độ phòng nằm trong khoảng 5°C (41°F) đến 20°C (68°F)?	Khi hoạt động ở nhiệt độ thấp, máy sẽ tự động rã đông, đây là hiện tượng bình thường. Máy sẽ khởi động lại quá trình hút ẩm sau khi quá trình rã đông hoàn tất.

VẤN ĐỀ	NGUYÊN NHÂN	CÁCH XỬ LÝ
Máy hút ẩm không hoạt động	Máy đang trong quá trình rã đông	Máy nén dừng lại trong quá trình rã đông là hiện tượng bình thường. Máy sẽ khởi động lại quá trình hút ẩm sau khi quá trình rã đông hoàn tất.
	Độ ẩm phòng thấp hơn hoặc đã đạt mức độ ẩm cài đặt. (Khi độ ẩm trong phòng đạt đến mức cài đặt trước, máy hút ẩm sẽ vào chế độ chờ, đèn báo trên màn hình LCD sẽ nhấp nháy.)	Để tránh khởi động máy liên tục, hãy đặt mức độ ẩm thấp hơn 5%RH so với độ ẩm phòng hoặc đặt độ ẩm ở mức 30%RH.
	Máy vừa ngừng hoạt động và khởi động lại.	Vui lòng đợi hơn 3 phút trước khi khởi động lại.
	Độ ẩm phòng nằm ngoài phạm vi 30%-80%.	Máy hút ẩm được thiết kế để hoạt động trong phạm vi độ ẩm từ 30%-80%. Nếu độ ẩm cao hơn hoặc thấp hơn phạm vi này, máy sẽ không hoạt động.

VẤN ĐỀ	NGUYÊN NHÂN	CÁCH XỬ LÝ
Máy hút ẩm không làm khô không khí như mong muốn	Tấm lọc khí bị bẩn.	Vệ sinh tấm lọc khí.
	Cửa khí vào hoặc cửa khí ra bị tắc nghẽn.	Loại bỏ vật cản ở cửa vào hoặc cửa ra của không khí.
	Công suất máy hút ẩm quá nhỏ so với nhu cầu.	Tăng số lượng máy hút ẩm hoặc đổi sang loại công suất lớn hơn.
	Lưu thông không khí kém.	Vui lòng để khoảng trống khoảng 20cm (7,9 inch) xung quanh máy.
	Không đủ thời gian để hút ẩm.	Cần có đủ thời gian để loại bỏ độ ẩm. Khi cài đặt lần đầu, hãy cho phép ít nhất 3-4 ngày để duy trì độ ẩm (RH) mong muốn
	Phòng không được đóng kín hoàn toàn.	Đảm bảo đóng chặt tất cả cửa ra vào, cửa sổ và các lỗ mở khác.
	Nhiệt độ phòng quá thấp (dưới 5°C / 41°F): Máy sẽ không hoạt động hoặc khử ẩm kém ở mức nhiệt độ thấp.	Vui lòng đợi cho đến khi nhiệt độ tăng lên trên 5°C (41°F).

VẤN ĐỀ	NGUYÊN NHÂN	CÁCH XỬ LÝ
Máy hút ẩm tạo tiếng ồn lớn khi hoạt động	Máy hút ẩm không được đặt ở vị trí không bằng phẳng.	Đặt lại máy ở vị trí bằng phẳng.
	Cửa vào bộ lọc khí bị tắc.	Dọn sạch bụi bẩn hoặc xơ vải trên cửa gió ra vào.
	Bộ lọc khí bị tắc nghẽn.	Vệ sinh bộ lọc khí.
	Tấm lọc đã được lắp đặt chưa đúng cách chưa.	Vui lòng kiểm tra xem túi đựng bộ lọc đã được tháo ra chưa và bộ lọc đã được lắp đặt đúng cách chưa.
Máy hút ẩm hoạt động liên tục	Máy đang ở chế độ hút ẩm liên tục	Kiểm tra xem máy hút ẩm có đang ở chế độ liên tục không. Không đặt độ ẩm quá thấp. Thông thường 40-50% là phù hợp.
	Độ ẩm trong phòng quá cao.	Thay đổi mức cài đặt độ ẩm hoặc dùng thay đổi sang công suất hút ẩm lớn hơn.
	Cửa ra vào và cửa sổ mở.	Đảm bảo tất cả cửa ra vào, cửa sổ và các lỗ mở khác đã được đóng kín.
Nước tràn ra sàn	Ống dẫn nước đến đầu nối hoặc kết nối ống bị lỏng.	Nối chặt ống dẫn nước với cổng thoát nước.
	Khoang chứa nước chưa được lắp đúng vị trí.	Lắp lại khoang chứa đúng vị trí.
	Phao của khoang chứa nước bị kẹt.	Di chuyển phao để nó lắc lư tự do.
	Nam châm trên phao bị rơi ra hoặc đặt lệch vị trí.	Đặt lại nam châm vào đúng vị trí.