



1900 54 54 89

TẬP ĐOÀN NAGAKAWA (NAGAKAWA GROUP)

Địa chỉ: Tổ Dân Phố Xuân Thượng 1, Phường Phúc Thắng, Thành Phố Phúc Yên, Tỉnh Vĩnh Phúc

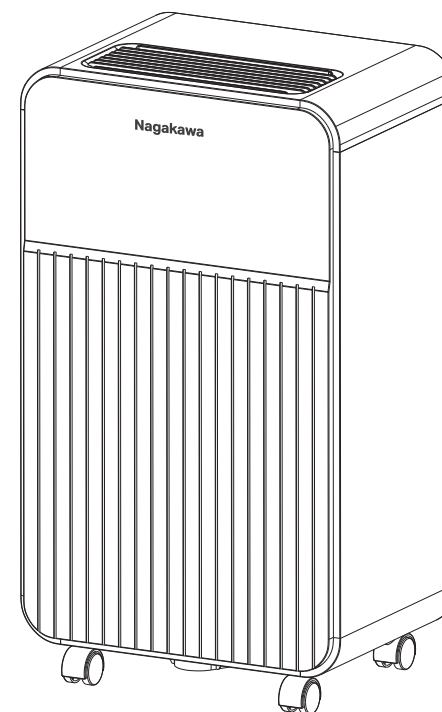
Website: www.nagakawa.com.vn

Email: chamsockhachhang@nagakawa.com.vn

FB: facebook.com/nag.vietnam

Nagakawa

HƯỚNG DẪN SỬ DỤNG MÁY HÚT ẨM



MODEL: NAD8555

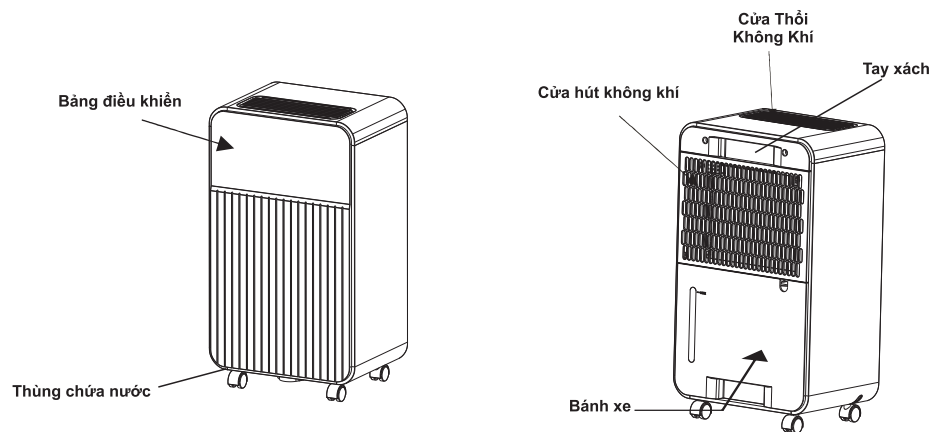
CẢM ƠN QUÝ KHÁCH ĐÃ SỬ DỤNG SẢN PHẨM CỦA CHÚNG TÔI

Hãy đọc kỹ sách hướng dẫn sử dụng trước khi dùng và cất giữ cẩn thận để sử dụng khi cần thiết

MỤC LỤC

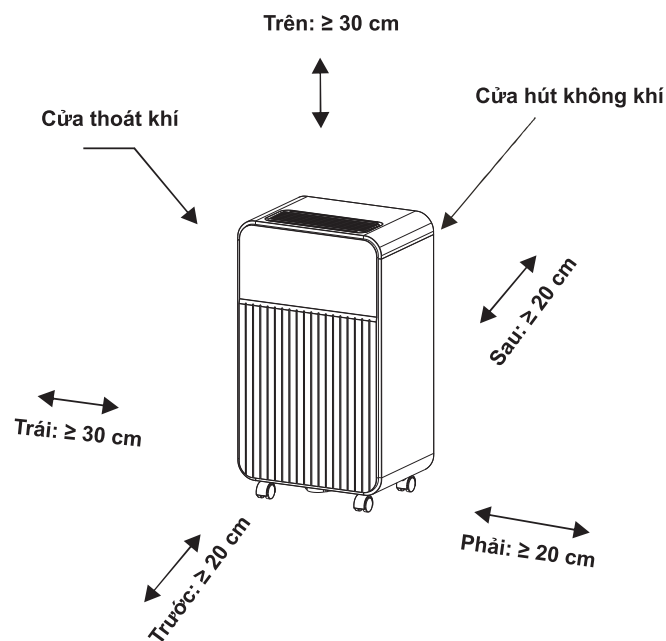
1. CHỨC NĂNG VÀ NHIỆM VỤ CỦA CÁC BỘ PHẬN CƠ BẢN	3
2. HƯỚNG DẪN SỬ DỤNG CÁC NÚT TRÊN MẶT ĐIỀU KHIỂN	5
3. MẸO SỬ DỤNG ĐỂ TIẾT KIỆM NĂNG LƯỢNG	6
4. CÁC CHỨC NĂNG	6
5. HƯỚNG DẪN THÁO LẮP	7
6. CÁCH XỬ LÝ SỰ CỐ	9
7. SƠ ĐỒ MẠCH ĐIỆN	10
8. MỘT SỐ CẢNH BÁO	11

1. CHỨC NĂNG VÀ NHIỆM VỤ CỦA CÁC BỘ PHẬN CƠ BẢN

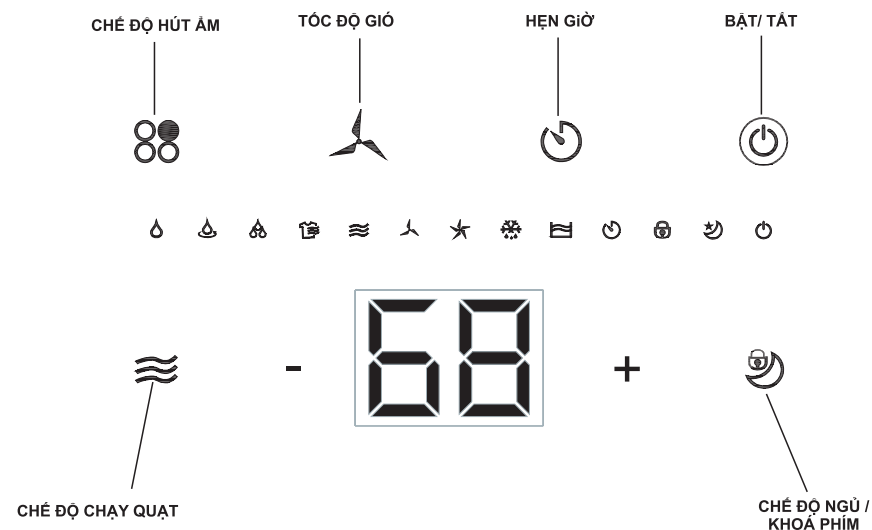


VỊ TRÍ ĐẶT MÁY

Để máy hút ẩm hoạt động hiệu quả, khoảng cách đặt máy phải đảm bảo yêu cầu như trong hình.



BẢNG ĐIỀU KHIỂN



Khi các chức năng, chế độ của máy được kích hoạt, biểu tượng tương ứng sẽ sáng trên bảng điều khiển, dưới đây là bảng giải thích các biểu tượng:

Hút ẩm thủ công	Chế độ quạt	Báo đầy nước	Báo nguồn
Hút ẩm nhẹ nhàng	Gió nhẹ	Hẹn giờ	
Hút ẩm mạnh mẽ	Gió mạnh	Khóa phím	
Sấy quần áo	Báo rã đông	Báo chế độ ngủ	

2. HƯỚNG DẪN SỬ DỤNG CÁC NÚT TRÊN MẶT ĐIỀU KHIỂN

Nút BẬT / TẮT

Chạm để bật hoặc tắt máy.

Nút CHẾ ĐỘ HÚT ẨM

Chạm để chuyển đổi giữa các chế độ: hút ẩm thủ công, hút ẩm từ từ, hút ẩm mạnh mẽ và sấy quần áo.

Nút TỐC ĐỘ GIÓ

Chỉ khả dụng ở chế độ hút ẩm thủ công và chế độ chỉ chạy quạt.
Chạm để thay đổi giữa gió nhẹ và gió mạnh

Nút HẸN GIỜ

Dùng để hẹn giờ bật hoặc tắt thiết bị.

Ở chế độ hẹn giờ bật: Khi máy đang tắt, chạm nút Nút HẸN GIỜ, màn hình sẽ hiển thị thời gian hẹn giờ. Chạm nút - hoặc + để điều chỉnh thời gian hẹn giờ bật. mỗi lần chạm sẽ giảm hoặc tăng 1 giờ, khoảng cài đặt sẽ từ 0h-24h. Sau 5 giây không thao tác, máy sẽ thiết lập thời gian đã cài đặt. Khi hết thời gian cài đặt, máy sẽ bật và hoạt động như lần bật trước đó.

Ở chế độ hẹn giờ tắt: Khi máy đang hoạt động, chạm nút Nút HẸN GIỜ, màn hình sẽ hiển thị thời gian hẹn giờ. Chạm nút - hoặc + để điều chỉnh thời gian hẹn giờ tắt. mỗi lần chạm sẽ giảm hoặc tăng 1 giờ, khoảng cài đặt sẽ từ 0h-24h. Sau 5 giây không thao tác, máy sẽ thiết lập thời gian đã cài đặt. Màn hình sẽ hiển thị lại độ ẩm trong phòng. Khi hết thời gian cài đặt, máy sẽ tắt.

- Nếu thiết lập thời gian hẹn giờ ở số 00, sau 5 giây chức năng hẹn giờ sẽ được hủy

Nút CHẾ ĐỘ QUẠT

Chạm để bật hoặc tắt chế độ chỉ chạy quạt

- + Nút GIẢM VÀ TĂNG

Dùng để điều chỉnh độ ẩm ở chế độ thủ công và thời gian ở chế độ hẹn giờ.

Khi điều chỉnh độ ẩm, mỗi lần chạm sẽ giảm hoặc tăng 5% độ ẩm, phạm vi điều chỉnh từ 30% - 80%.

Khi điều chỉnh thời gian ở chế độ hẹn giờ, mỗi lần chạm sẽ giảm hoặc tăng 1h, phạm vi điều chỉnh từ 00-24h.

Nút CHẾ ĐỘ NGỦ / KHÓA PHÍM

Dùng để bật hoặc tắt chế độ khóa an toàn hoặc chế độ ngủ.

Ở chế độ ngủ: chạm để bật hoặc tắt chế độ ngủ. Khi chế độ này được bật, chỉ sáng đèn báo chế độ ngủ và tắt toàn bộ các đèn còn lại, giúp bạn dễ dàng chìm vào giấc ngủ.

Ở chế độ khóa phím: chạm giữ 5 giây để bật hoặc tắt chế độ khóa phím. Khi chế độ này được bật các phím khác sẽ bị khóa.

Cách lựa chọn chế độ phù hợp

Nhu cầu	Chức năng
Để duy trì được độ ẩm ở mức tiện nghi	Chế độ thủ công Cài đặt độ ẩm từ 60-70%
Để khử ẩm tủ quần áo	Chế độ hút ẩm nhẹ nhàng
Để hút ẩm nhanh chóng	Chế độ hút ẩm mạnh mẽ
Để quần áo khô nhanh hơn	Chế độ sấy quần áo
Để lọc bụi thô mà không cần hút ẩm	Chế độ quạt

3. MẸO SỬ DỤNG ĐỂ TIẾT KIỆM NĂNG LƯỢNG

- Máy sẽ hoạt động tốt nhất khi đặt ở trong không gian có diện tích từ 10-15 m²
- Khi khởi động máy hút ẩm, cần đảm bảo đóng kín tất cả các cửa, đồng thời hạn chế ra vào không gian cần kiểm soát ẩm. Việc này giúp máy làm việc với độ chính xác cao, đồng thời hạn chế lãng phí điện năng
- Không che hoặc hạn chế luồng không khí từ cửa hút và cửa thổi của máy. Để có hiệu suất tối đa, khoảng cách tối thiểu từ tường hoặc vật thể phải tuân theo hướng dẫn vị trí đặt máy ở phần trên.
- Giữ tấm lọc của thiết bị sạch sẽ.

4. CÁC CHỨC NĂNG

Khi không có người ở trong phòng nhưng cần máy hút ẩm hoạt động ở thời gian dài, bạn có thể nối ống dẫn nước vào máy để thoát nước liên tục.

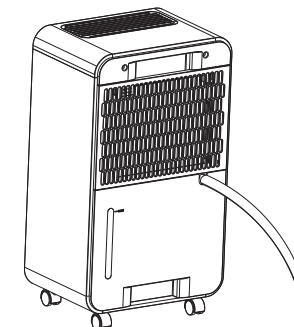
Để kết nối ống dẫn nước:

Bước 1: Rút phích cắm.

Bước 2: Lấy bình nước ra ra.

Bước 3: Lắp ống dẫn nước vào.

Lưu ý: Đầu thoát của ống dẫn cần phải để ở vị trí có vật hứng nước hoặc có thể kết nối với đường ống khác để dẫn nước ra khu vực mong muốn.



CHỨC NĂNG RÃ ĐÔNG TỰ ĐỘNG

Khi máy hoạt động ở phòng có nhiệt độ thấp, để tránh hiện tượng đóng băng dàn: Máy sẽ tự chuyển sang chế độ rã đông, đèn báo rã đông sẽ sáng, khi đó máy sẽ dừng hoạt động trong một khoảng thời gian và bật lại. Thời gian dừng máy tùy thuộc vào nhiệt độ trong phòng.

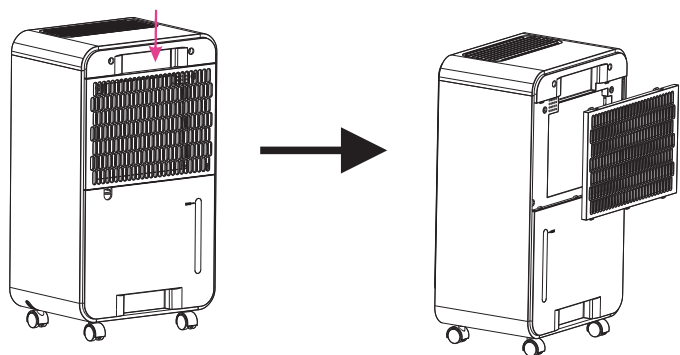
5. HƯỚNG DẪN THÁO LẮP

THÁO TẮM LỌC BỤI

Để máy hoạt động hiệu quả và đảm bảo chất lượng không khí mà máy thổi ra, cần thường xuyên vệ sinh tấm lọc.

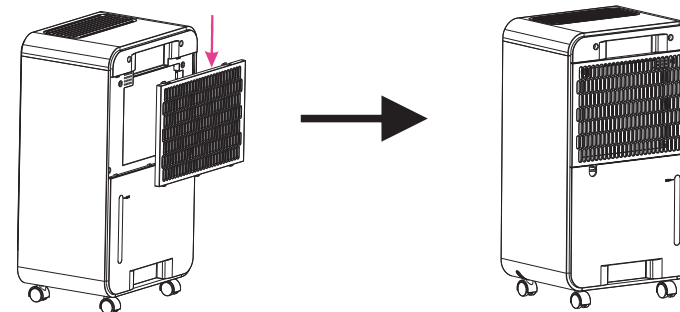
CÁCH THÁO

Ngồi đối diện mặt sau của máy, luồn tay vào vị trí mũi tên chỉ định, sau đó kéo tay về phía bạn để lấy tấm lọc ra.



CÁCH LẮP

Cầm tấm lọc ở vị trí mũi tên chỉ định, đưa cạnh dưới của tấm lọc vào trước sao cho 3 điểm lầy của tấm lọc vào đúng vị trí tương ứng. Sau đó, ấn cạnh trên của tấm lọc vào máy để cố định tấm lọc.

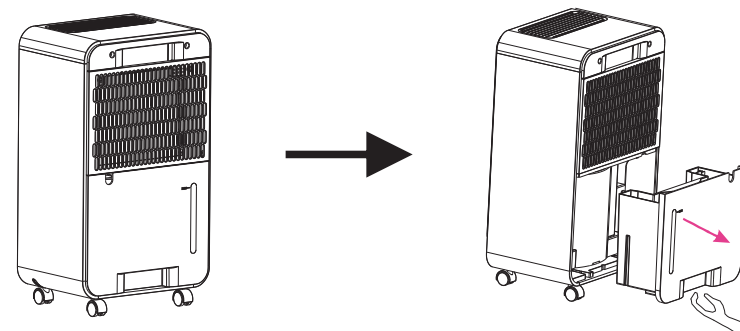


THÁO LẮP BÌNH CHỨA NƯỚC

Sau khi máy báo đầy nước, sẽ có tiếng chuông phát ra để báo hiệu, đồng thời máy sẽ ngừng hút ẩm và dừng quạt sau vài phút, cần phải tháo bình chứa, đổ nước trong bình và lắp lại để máy có thể tiếp tục hoạt động.

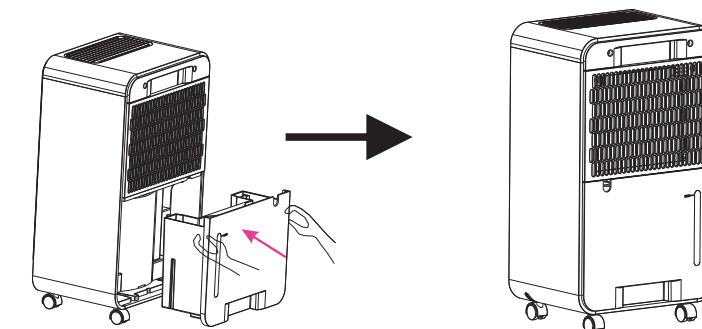
CÁCH THÁO

Ngồi đối diện mặt sau của máy, luồn tay vào vị trí mũi tên chỉ định, sau đó kéo tay về phía bạn để lấy bình chứa nước ra và mang đi đổ nước.



CÁCH LẮP

Ngồi đối diện mặt sau của máy, cầm bình chứa nước như trong hình, sau đó đưa bình chứa nước vào máy.



6. CÁCH XỬ LÝ SỰ CỐ

Dưới đây là một vài sự cố thường gặp, trước khi sửa chữa, vui lòng kiểm tra những điều sau:

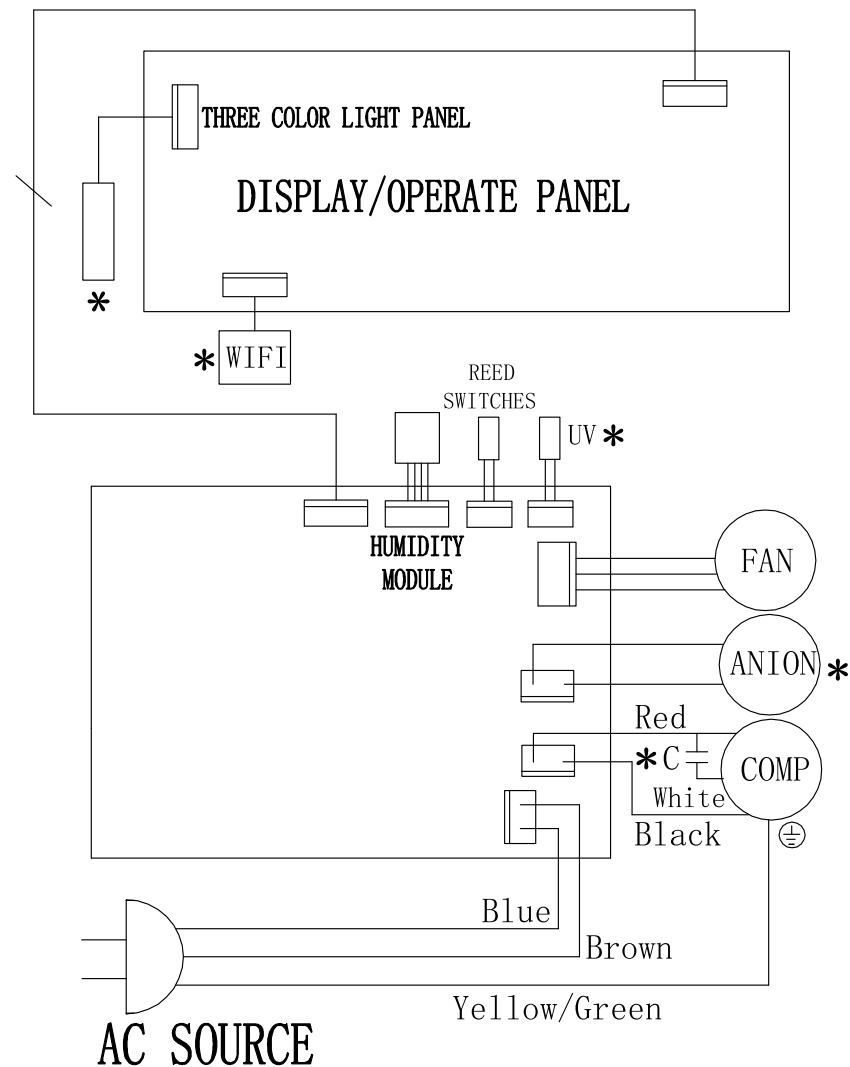
HIỆN TƯỢNG	NGUYÊN NHÂN	BIỆN PHÁP
Máy không hoạt động	Chưa cắm phích cắm vào ổ điện	Cắm phích cắm vào ổ điện
	Bình chứa nước đã đầy	Tháo bình chứa nước đi đổ và lắp lại vào máy
	Bình chứa nước lắp chưa đúng vị trí	Đặt bình chứa vào đúng vị trí của máy
Lượng nước hút được của máy nhỏ hơn bình thường hoặc không hút được	Tắm lọc bẩn	Vệ sinh tắm lọc
	Cửa hút và cửa đẩy không khí của máy bị che chắn	Loại bỏ vật che chắn khỏi máy
	Máy đang chạy ở chế độ FAN	Thay đổi sang chế độ hút ẩm
Âm thanh lớn khi hoạt động	Vị trí đặt máy chưa đúng quy định	Đặt thiết bị trên mặt sàn phẳng

Máy sẽ không có vấn đề gì khi có các hiện tượng sau:

HIỆN TƯỢNG	NGUYÊN NHÂN
Máy hoạt động không liên tục	Chế độ rã đông đang hoạt động
Độ ẩm trong phòng còn cao	Kích thước phòng quá lớn, cửa sổ và cửa ra vào đang mở hoặc mở ra đóng vào thường xuyên
Có âm thanh phát ra khi máy đang hoạt động	Có thể do sự lưu thông của môi chất lạnh khi máy hoạt động ở thời gian đầu.
Máy phát ra tiếng "Bíp" nhiều lần	Máy phát ra tiếng "Bíp" nhiều lần

7. SƠ ĐỒ MẠCH ĐIỆN

Dưới đây là sơ đồ mạch điện của máy để phục vụ cho việc sửa chữa và bảo dưỡng sau này:



Lưu ý: các đối tượng có đánh dấu * không có trong model này.

8. MỘT SỐ CẢNH BÁO

Để tránh hư hỏng trong quá trình vận chuyển và sử dụng máy hút ẩm, cần phải chú ý một số vấn đề sau:

KHÔNG LẶT NGƯỢC HOẶC ĐỂ MÁY NÀM

Máy hút ẩm khi được bảo quản và vận chuyển phải đặt đứng máy, để tránh xảy ra hư hỏng không thể khắc phục đối với máy nén. Bạn nên đặt thẳng đứng máy và đợi 30 phút trước khi khởi động. Nếu không, có thể làm hỏng máy và không đủ điều kiện bảo hành.

Sau khi tắt máy hút ẩm, hãy đợi 10 phút trước khi bật lại. Điều này giúp bảo vệ máy nén.

KHÔNG RÚT PHÍCH CẮM KHI MÁY ĐANG HOẠT ĐỘNG

Chỉ sử dụng nút STAND-BY nằm trên bảng điều khiển để tắt máy. Đây là biện pháp an toàn cho máy. Nếu không, có thể làm hỏng máy và không đủ điều kiện bảo hành.

KHÔNG ĐẶT MÁY Ở GẦN NGUỒN NHIỆT, HÓA CHẤT DỄ CHÁY

Để tránh nguy cơ cháy nổ, không đặt máy gần nguồn nhiệt và hóa chất dễ cháy.

MỌI SỬA CHỮA HOẶC BẢO TRÌ PHẢI ĐƯỢC THỰC HIỆN BỞI NGƯỜI CÓ CHUYÊN MÔN

Để giảm thiểu nguy hiểm và thiệt hại, việc sửa chữa phải được thực hiện bởi người có chuyên môn.