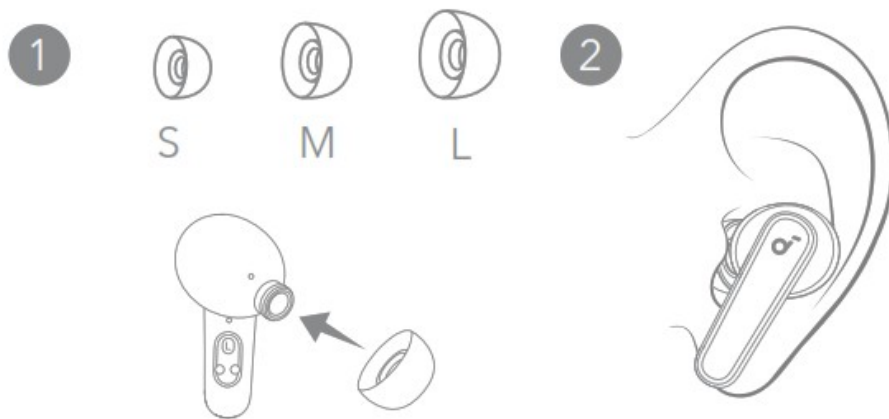




ĐEO TAI NGHE

2

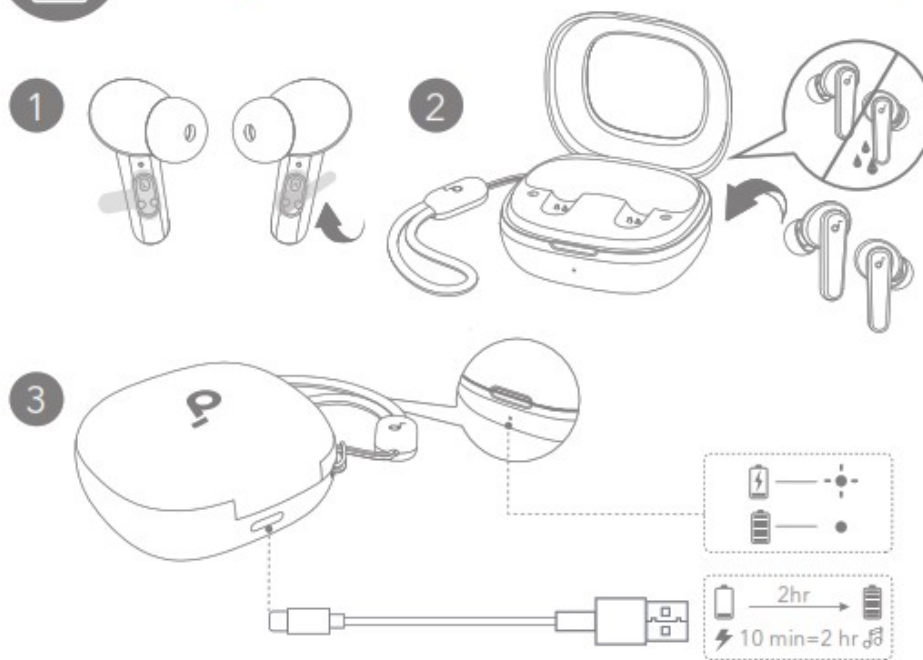


Chọn đầu tai nghe phù hợp với kích thước tai



SẠC PIN

3

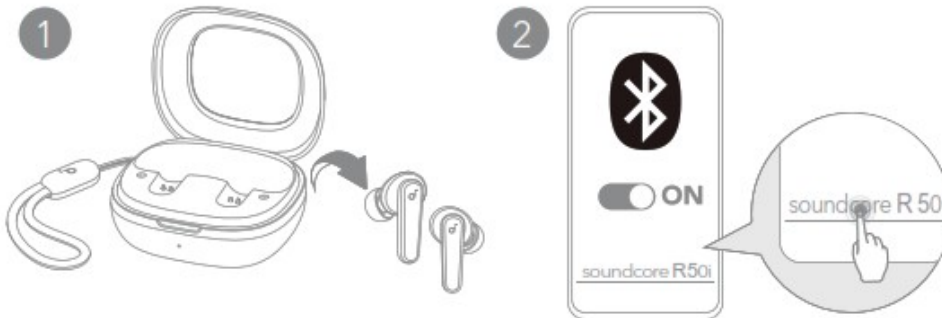


- Đèn xanh lá
 - - - Đèn nhấp nháy xanh lá
- Lau khô hoàn toàn tai nghe và cổng sạc USB-C trước khi sạc.



BẬT NGUỒN VÀ GHÉP NỐI

4

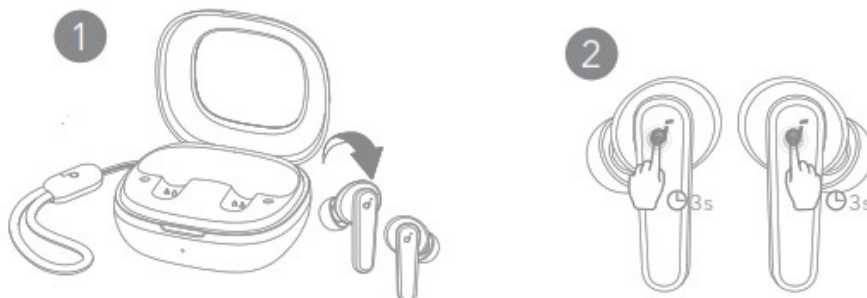


Mở hộp sạc và lấy tai nghe ra khỏi hộp. Chúng sẽ tự động bật nguồn và vào chế độ ghép nối Bluetooth. Chọn "soundcore R50i" trên danh sách Bluetooth của thiết bị khi kết nối lần đầu tiên.



KẾT NỐI THỦ CÔNG

5

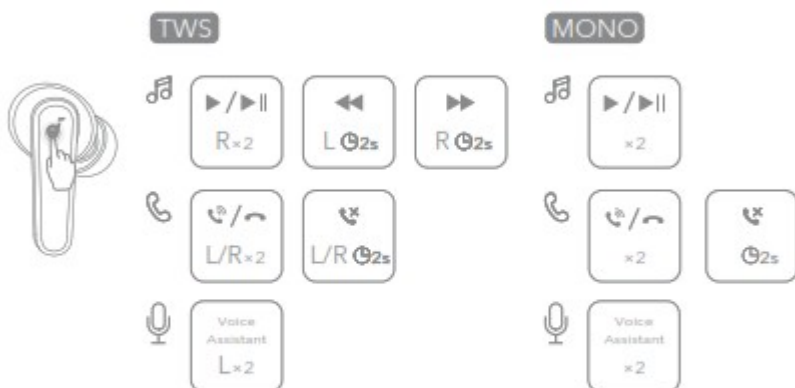


Để vào chế độ ghép nối Bluetooth theo cách thủ công, hãy lấy tai nghe ra khỏi hộp, sau đó chạm và giữ bàn di chuột trên cả hai tai nghe trong 3 giây.



ĐIỀU KHIỂN

6



x2: Ấn hai lần

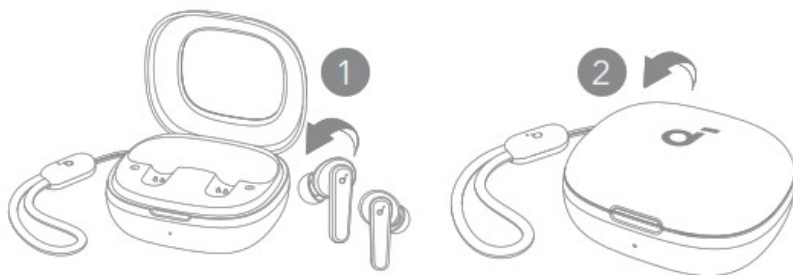
2s: Ấn và giữ trong 2 giây

Bạn có thể tự thiết kế nút bấm trong app.



TẮT NGUỒN

7

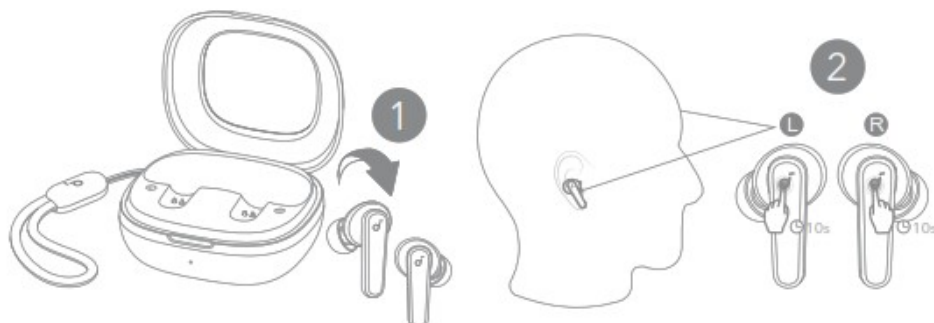


Để tắt nguồn, hãy đưa tai nghe trở lại hộp sạc và đóng lại.



KHỞI ĐỘNG LẠI

8

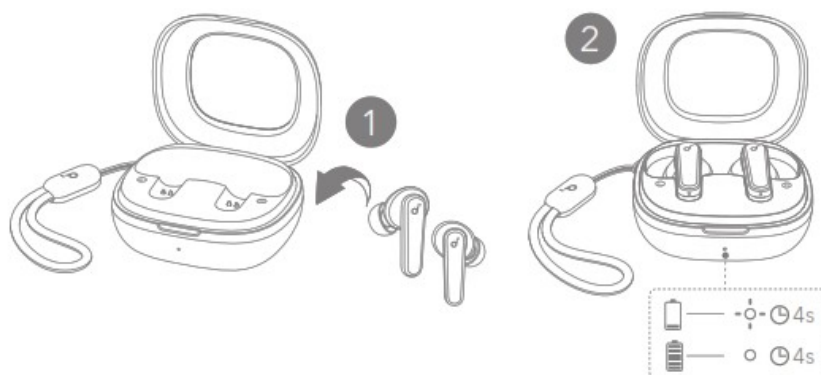


Đặt lại nếu tai nghe gặp sự cố khi ghép nối với nhau hoặc với các thiết bị khác. Lấy tai nghe ra khỏi hộp. Trong vòng một phút sau khi tai nghe bật nguồn, hãy nhấn và giữ bàn di chuột trên cả hai tai nghe trong 10 giây cho đến khi bạn nghe thấy âm thanh thông báo.



HƯỚNG DẪN ÁNH SÁNG LED

9



- Đèn trắng
- ◌ Đèn trắng nhấp nháy