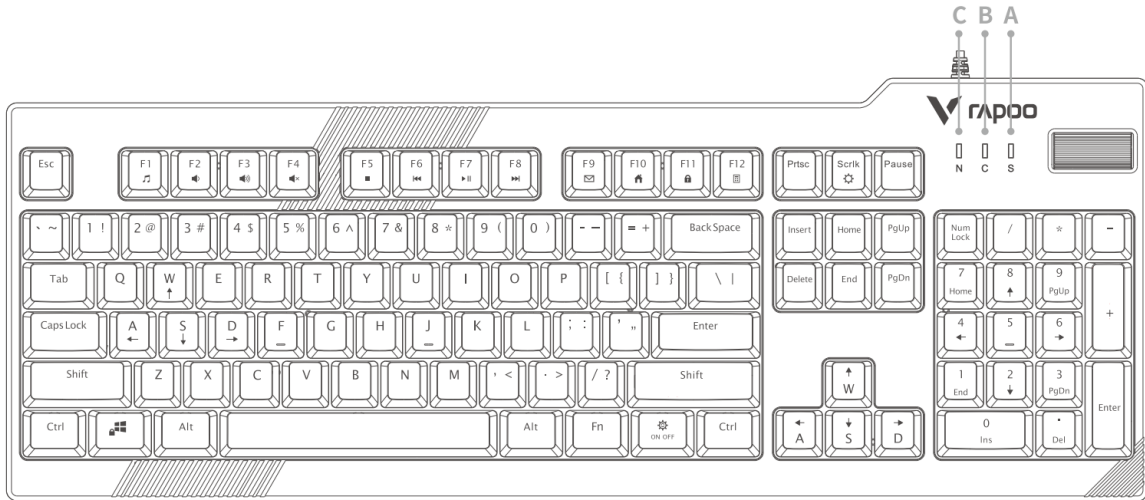


# HƯỚNG DẪN SỬ DỤNG BÀN PHÍM GAMING RAPOO V50S

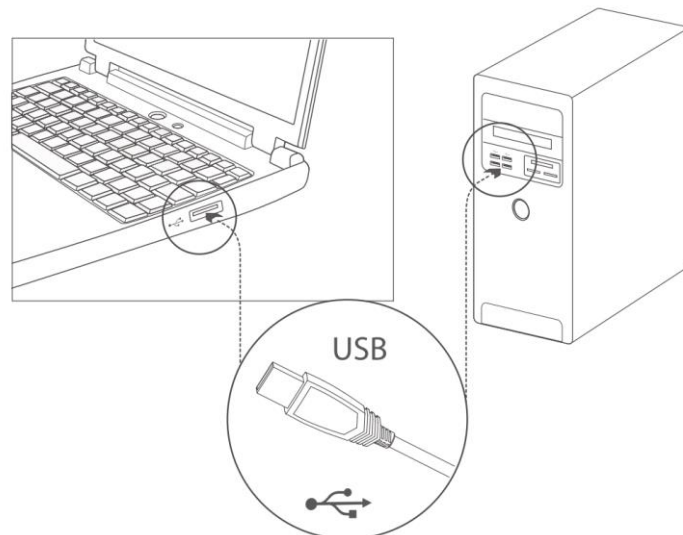


## ĐÈN TRẠNG THÁI BÀN PHÍM

- A. Scroll Lock / khóa cuộn màn hình
- B. Cap Lock / Khóa chữ hoa
- C. Num Lock / Khóa phím số

## HƯỚNG DẪN LẮP ĐẶT

Cắm cáp bàn phím vào cổng USB máy tính



## TỔ HỢP PHÍM NÓNG

- **Fn + F1:** Ứng dụng giải trí Multimedia
- **Fn + F2:** Giảm âm lượng
- **Fn + F3:** Tăng âm lượng
- **Fn + F4:** Tắt âm thanh
- **Fn + F5:** Tạm Dừng
- **Fn + F6:** Chuyển track nhạc trước
- **Fn + F7:** Phát/Dừng
- **Fn + F8 :** Chuyển track kế tiếp
- **Fn + F9 :** Ứng dụng Email
- **Fn + F10:** Chuyển trang chủ
- **Fn + F11:** Khóa tất cả các phím
- **Fn + F12:** Mở ứng dụng máy tính số
- **Fn + Win :** Khóa/ Mở khóa phím WIN
- **Fn + ← :** Nhịp đèn nền giảm –
- **Fn + → :** Nhịp đèn nền tăng +
- **Fn + ↑ :** Độ sáng đèn nền tăng +
- **Fn + ↓ :** Độ sáng đèn nền giảm –
- **On/Off:** Bật/ Tắt đèn nền
- **Fn+ScrLk =** Chuyển chế độ đèn nền (Bật sáng liên tục, nhấp nháy và chạm sáng)

## SỰ CỐ THƯỜNG GẶP:

Tôi thường nhấn phím Windows trong khi chơi game

Nhấn tổ hợp phím Windows và Fn đồng thời để khóa chức năng phím Windows để ngăn ngừa vô tình kích hoạt

## YÊU CẦU HỆ THỐNG

- Một cổng USB
- Hệ điều hành Windows XP/Vista/7/8/10/11