

HƯỚNG DẪN NHANH KẾT NỐI CHUỘT ĐA KẾT NỐI M650

I. KẾT NỐI QUA BỘ THU SÓNG 2.4G



1. Cắm bộ thu sóng Rapoo vào cổng USB máy tính
2. Bật nút nguồn M650
3. Hoàn tất kết nối

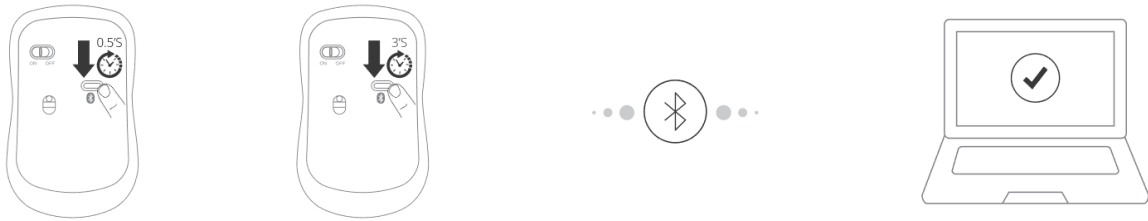
II. KẾT NỐI QUA BLUETOOTH 3.0 VÀ 5.0

Ghép Nối Thiết Bị Bluetooth Đầu Tiên



1. Bật nguồn M650.
2. Giữ nút Bluetooth trong 3 giây để chuyển trạng thái ghép nối
Kết nối Bluetooth của mouse sẽ được phát hiện trong vòng 2 phút
3. Kết nối với M650 trên hệ điều hành máy tính (* xem chi tiết ở dưới). Hoàn tất ghép nối Bluetooth.

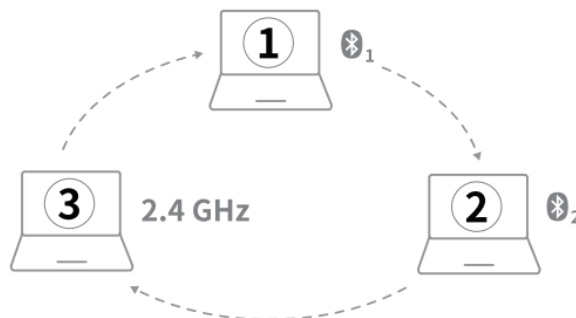
Ghép Nối Thiết Bị Bluetooth Thứ Hai



1. Nhấn nhanh nút Bluetooth để chuyển sang kênh khác. Sau đó giữ nhấn nút Bluetooth ít nhất 3 giây để chuyển sang chế độ ghép nối. Kết nối Bluetooth của Mouse sẽ được phát hiện trong vòng 2 phút.
2. Theo bước kết nối với M650 trên hệ điều hành thiết bị thứ 2 như bước 1. Hoàn tất ghép nối Bluetooth với thiết bị thứ 2.

III. CHUYỂN ĐỔI GIỮA CÁC KẾT NỐI THIẾT BỊ

Nhấn nút Bluetooth để chuyển đổi giữa 3 thiết bị ghép nối (kết nối đến 2 thiết bị qua Bluetooth và 1 thiết bị qua bộ thu sóng 2.4Ghz)



IV. TRẠNG THÁI ĐÈN

Trạng thái kết nối mouse

- Nếu đèn chỉ thị bật sáng trong 6 giây, thiết bị kết nối Bluetooth đầu tiên được kết nối.
- Nếu đèn chỉ thị chớp chậm, thiết bị kết nối Bluetooth thứ hai được kết nối.
- Nếu đèn không sáng, thiết bị kết nối 2.4G được kết nối.

Trạng thái sắp hết pin

Đèn chỉ thị nhấp nháy nhanh hai lần trong mỗi 2 giây khi bạn dùng mouse.

(*) GHÉP NỐI BLUETOOTH TRONG HỆ ĐIỀU HÀNH

Windows 7 và 8

1. Click vào nút “Start”, sau đó chọn Control Panel > Add a device

2. Chọn Keyboard hoặc Mouse từ danh sách chọn*
3. Click Next và theo các chỉ dẫn khác xuất hiện trên màn hình

Windows 10

1. Click vào nút “Start”, sau đó chọn Settings > Devices > Bluetooth
2. Chọn Keyboard hoặc mouse từ danh sách chọn*
3. Click Pair và theo các chỉ dẫn khác xuất hiện trên màn hình

Ghi Chú: RAPOO BLE yêu cầu các H.Đ.H phiên bản Win8 trở lên.