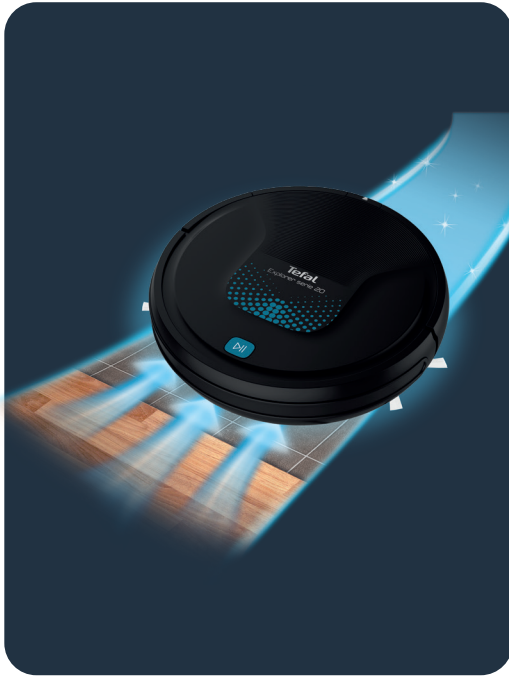


# Tefal®

## CUỐN HƯỚNG DẪN SỬ DỤNG



1.



2.



3.



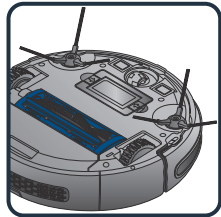
4.



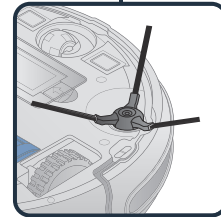
X-plorer Serie 45

Vui lòng đọc kỹ cuốn “Hướng dẫn sử dụng và an toàn” trước khi sử dụng thiết bị lần đầu tiên.

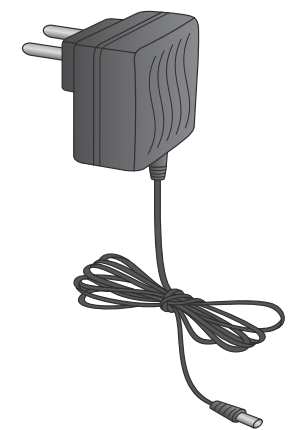
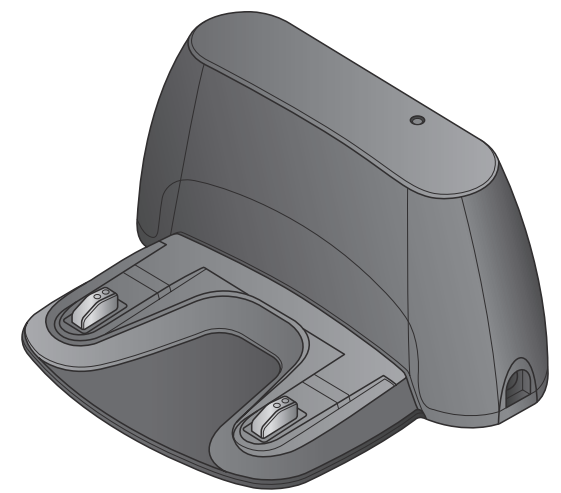
Để biết thêm thông tin  
[www.tefal.com](http://www.tefal.com)



4



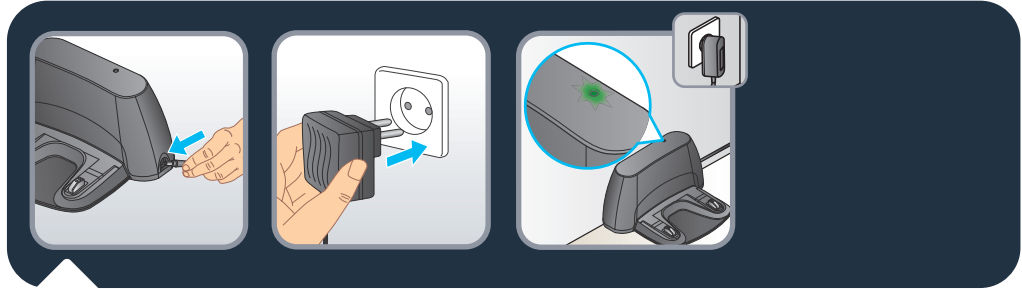
5





Robot của bạn có thể gặp một số khó khăn khi hoạt động trên thảm: có viền, quá dày, có sợi dài, quá nhẹ (ví dụ: thảm phòng tắm)

1.

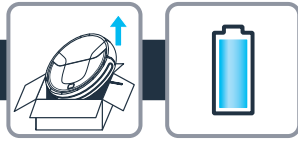


Cắm bộ chuyển đổi vào giắc cắm nguồn ở mặt bên của đế sạc. Chỉ sử dụng bộ sạc đi kèm với rô bốt: không sử dụng bộ sạc đa năng.  
Kết nối phích cắm dây nguồn với ổ cắm chính. Khi cắm dây nguồn, hãy kiểm tra mặt trên của đế sạc xem tín hiệu đèn màu xanh có sáng không.

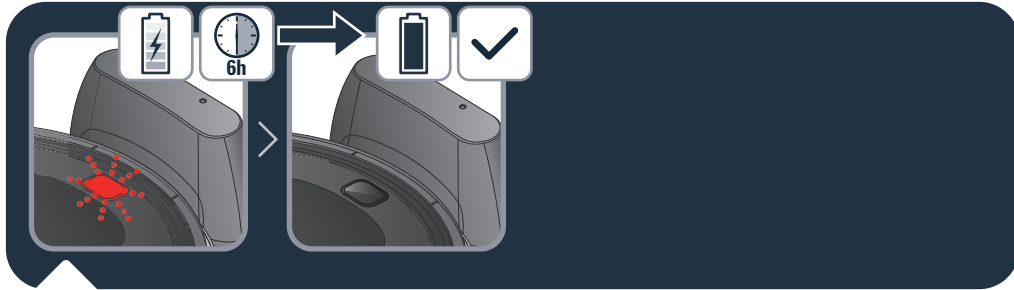


Vị trí để đế sạc, phải đảm bảo bên cạnh đế sạc có một khoảng trống 1,5m và 2m ở phía trước. Không lắp đặt đế sạc gần cầu thang. Dây cáp phải được gắn chặt chẽ. Luôn đặt đế sạc trên sàn cứng. Không đặt đế sạc trên thảm.

1.



Để sạc pin cho rô bốt, hãy bật rô bốt bằng cách nhấn nút bật / tắt trong 3 giây. Đặt rô bốt lên trên để sạc: sao cho các tấm sạc trên rô bốt phải chạm vào các tấm sạc trên đế sạc.

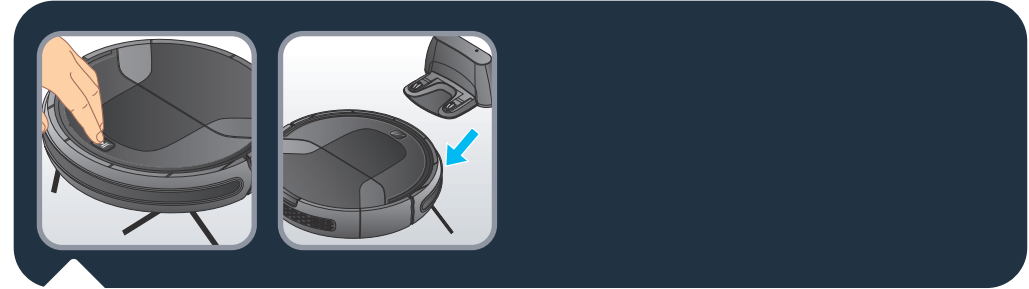
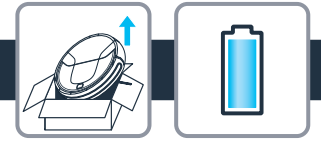


Khi tín hiệu đèn nút bật / tắt nhấp nháy, nghĩa là rô bốt đang trong quá trình sạc. Khi tín hiệu đèn nút bật / tắt ngừng nhấp nháy, nghĩa là rô bốt đã được sạc đầy pin (6h để sạc đầy pin).

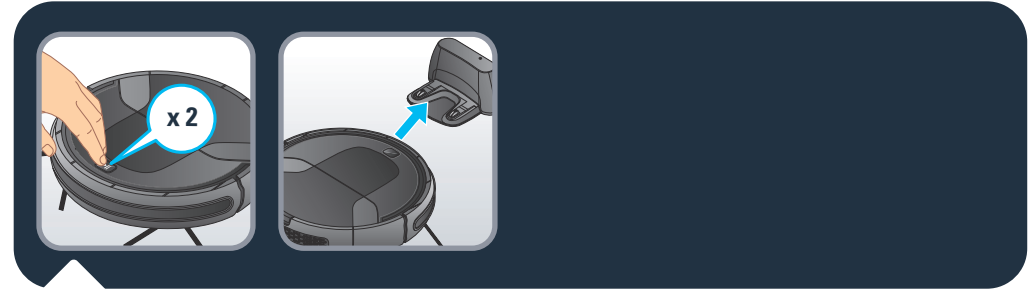


Rô bốt được trang bị cảm biến rơi để phát hiện cầu thang và khoảng trống. Rô bốt sẽ đổi hướng khi phát hiện chúng. Để rô bốt phát hiện chính xác sự chênh lệch mức sàn, hãy đảm bảo rằng không có đồ vật (túi xách, giày dép...) trên sàn nhà bên cạnh các khoảng trống, cầu thang hoặc trên các bậc cầu thang. Chiều cao của bậc phải hơn 10 cm thì rô bốt mới được phát hiện.

1.



Để rô bốt bắt đầu quá trình làm sạch, hãy nhấn nút bắt đầu trên rô bốt.

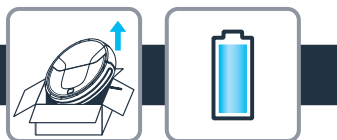


Để kết thúc quá trình làm sạch, hãy nhấn nút bắt đầu trên rô bốt. Để đưa rô bốt trở lại để sạc của nó, hãy nhấn hai lần vào nút bắt đầu của rô bốt.

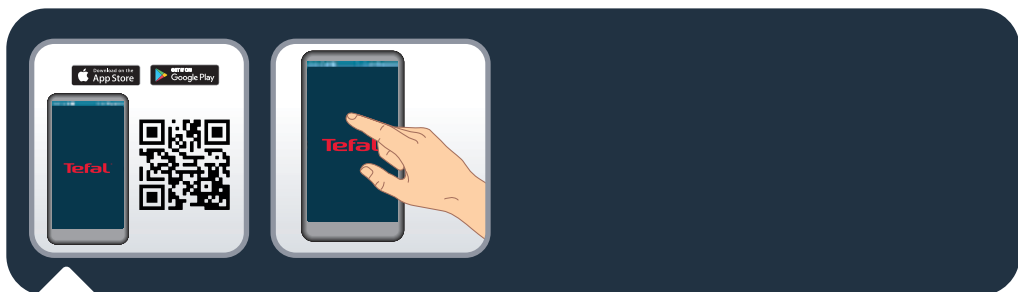


Để làm sạch tất cả các khu vực có thể tiếp cận trong nhà của bạn, hãy sử dụng chế độ ngẫu nhiên của rô bốt.

1.

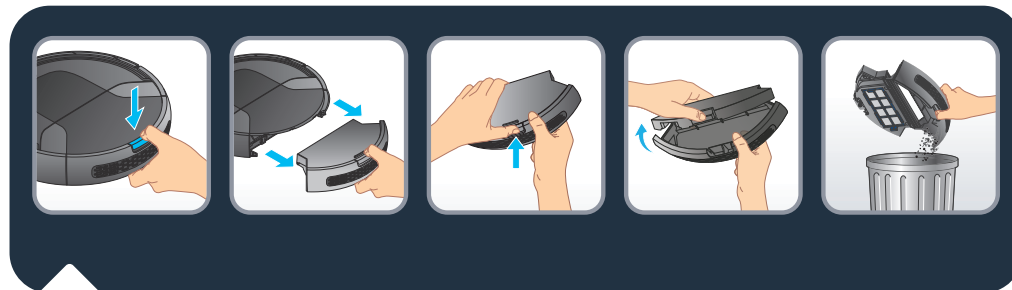
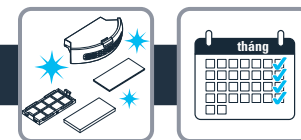


Để làm sạch dọc theo các bức tường và trong các góc, hãy sử dụng chế độ biên.



Để tận dụng tối đa tất cả các khả năng của rô bốt, hãy tải xuống ứng dụng miễn phí “Tefal Robots” (bạn có thể quét mã QR ở trên để tìm nó trên AppStore hoặc Google play) trên điện thoại thông minh của bạn. Chỉ cần làm theo các hướng dẫn trong ứng dụng để tận hưởng rô bốt!

2.



Robot nên được vệ sinh làm trống và làm sạch ít nhất một lần một tuần. Bằng cách nhấn nút ở mặt sau của rô bốt và kéo hộp chứa bụi ra. Để làm trống nó, hãy lật nắp ra.



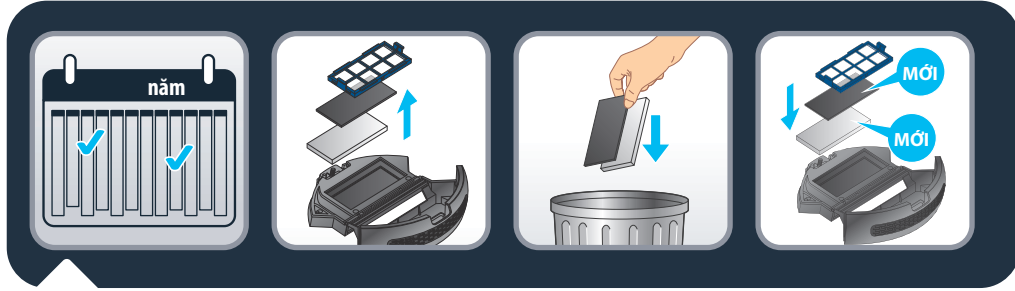
Để làm sạch các bộ lọc, hãy tháo chúng ra khỏi hộp chứa bụi. Gõ nhẹ vào lưới lọc trên thùng rác để rũ sạch bụi.

Rửa bộ lọc xốp, lưới lọc và hộp chứa bụi bằng nước sạch. Không làm ướt bộ lọc bụi mịn (bộ lọc màu trắng).

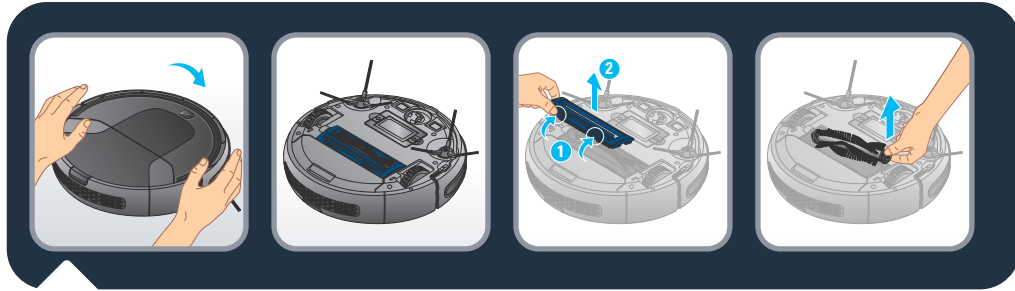


Để tất cả các bộ phận khô trong khoảng 12 giờ. Không sử dụng bộ lọc hoặc hộp chứa bụi khi chúng còn ướt. Sau khi khô, đặt các bộ lọc trở lại hộp chứa bụi.

2.

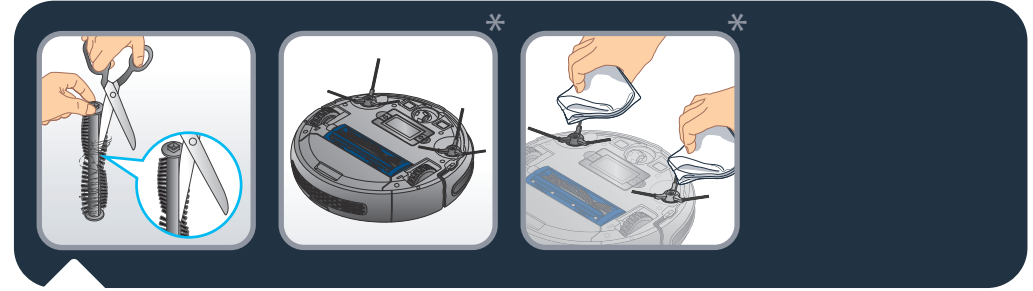
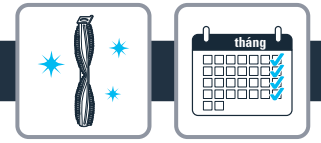


Cứ định kỳ 6 tháng thay thế bộ lọc xốp và bộ lọc bụi mịn bằng bộ lọc mới để duy trì hiệu suất tối ưu.

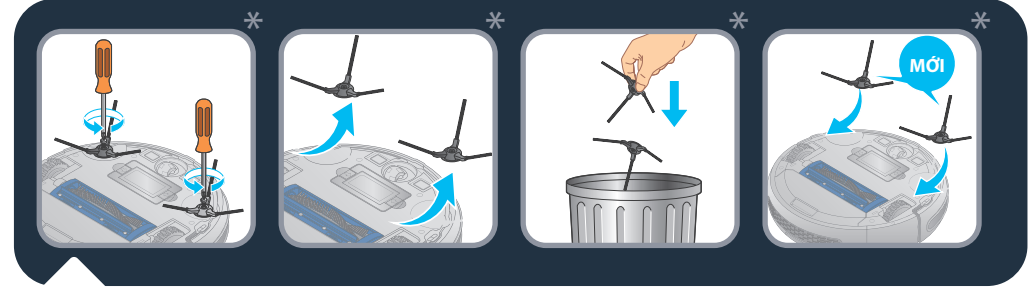


Làm sạch chổi quét của rô bốt mỗi tuần một lần. Để làm điều đó, hãy lật ngược rô bốt lại. Để tháo chổi quét, hãy mở bộ phận bảo vệ chổi quét bằng cách đẩy 2 chốt chụp và kéo nó lên. Sau đó rút chổi quét ra khỏi rô bốt.

2b.



Để làm sạch chổi quét, bạn hãy dùng kéo để cắt bỏ các vật cản ra khỏi nó. Lau sạch các chổi quét bên ngoài của rô bốt bằng miếng vải sạch khô.



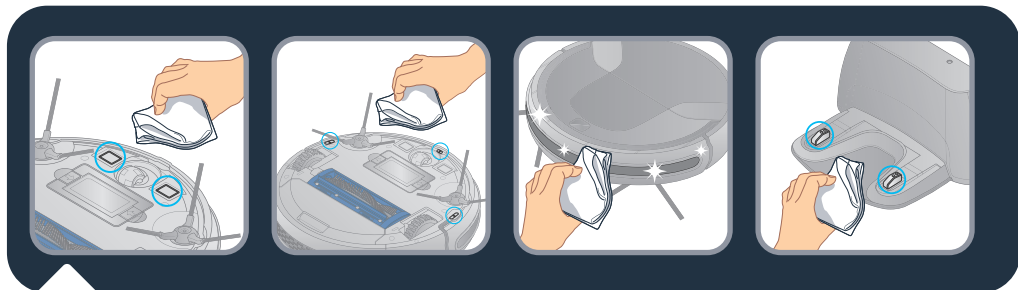
Thay chổi quét bên ngoài 6 tháng 1 lần. Vứt chổi quét bên ngoài cũ và thay thế bằng chổi quét bên ngoài mới. Bằng cách vặn vít các chổi quét bên ngoài lên trên rô bốt.



Chú ý: Trước khi chạm vào các bộ phận nhạy cảm của rô bốt, hãy đảm bảo rằng nó đã được tắt bằng cách nhấn giữ nút bật / tắt trong 3 giây.

\* Tùy thuộc vào kiểu máy

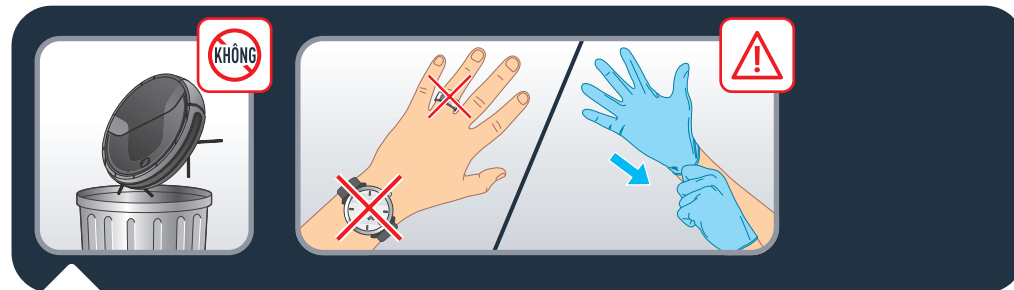
2b.



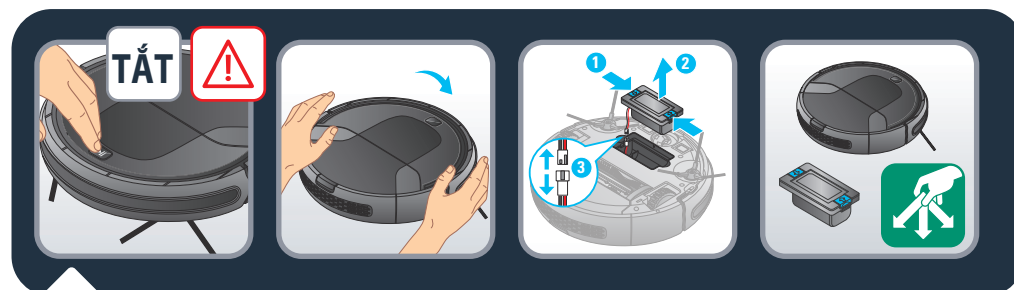
Mỗi tuần một lần, lau sạch các bộ phận sau đây bằng miếng vải mềm khô: tấm sạch của rô bốt, cảm biến rơi, cảm biến khoảng cách và tấm sạch của đế sạc.

Bộ phận	Thời gian Làm sạch	Thời gian Thay thế
Hộp đựng bụi	Sau mỗi lần sử dụng	Không có
Bộ lọc bụi	Mỗi tuần một lần	Hai lần một năm
Chổi quét	Mỗi tuần một lần	Nếu được yêu cầu
Đế sạc	Mỗi tuần một lần	Không có
Cảm biến rơi	Mỗi tuần một lần	Không có
Bánh trước	Mỗi tuần một lần	Không có
Chổi quét bên ngoài	Mỗi tháng một lần	Hai lần một năm

3.



Không vứt rô bốt vào thùng rác.  
Luôn đeo găng tay và đồ bảo hộ.



Chú ý: Trước khi tháo pin, hãy lật ngược rô-bốt nhấn công tắc để tắt rô bốt và tiếp cận khe cắm pin. Tháo pin bằng cách nhấn các chốt của khe cắm pin và kéo pin lên. Ngắt kết nối pin khỏi rô bốt. Tái chế pin và rô bốt.





## CÓ VẤN ĐỀ GÌ VỚI THIẾT BỊ CỦA BẠN KHÔNG?

### Theo kiểu máy:

- **Bộ sạc đang nóng lên:**
  - ▶ Điều này là hoàn toàn bình thường. Máy hút bụi có thể được kết nối vĩnh viễn với bộ sạc mà không gặp bất kỳ rủi ro nào.
- **Đã kết nối với bộ sạc nhưng thiết bị của bạn không sạc:**
  - Bộ sạc được gắn không đúng vào thiết bị hoặc bị lỏng.
  - ▶ Hãy kiểm tra để đảm bảo rằng bộ sạc được kết nối đúng cách hoặc liên hệ với Trung tâm dịch vụ được phê duyệt để thay thế bộ sạc.
- **Thiết bị của bạn dừng trong quá trình sử dụng:**
  - Thiết bị của bạn có thể quá nóng.
  - ▶ Dừng thiết bị và để nguội ít nhất 1 giờ.
  - ▶ Nếu tình trạng quá nóng được lặp lại nhiều lần, hãy liên hệ với Trung tâm dịch vụ được phê duyệt.
- **Thiết bị dừng lại sau khi tín hiệu đèn sạc nhấp nháy:**
  - Pin của thiết bị đã hết.
  - ▶ Tiến hành sạc lại pin cho thiết bị.
- **Chổi quét không hoạt động bình thường hoặc phát ra tiếng ồn:**
  - Chổi quét hoặc ống mềm bị tắc.
  - ▶ Tắt thiết bị và làm sạch chúng.
  - Chổi quét bị mòn.
  - ▶ Liên hệ với Trung tâm bảo hành được chấp thuận để thay thế chổi quét.
  - Dây curoa bị mòn.
  - ▶ Liên hệ với Trung tâm bảo hành được chấp thuận để thay thế dây curoa.
- **Chổi quét bị dừng lại trong quá trình hút bụi:**
  - Chức năng an toàn đã được kích hoạt.
  - ▶ Tắt thiết bị. Kiểm tra xem có vật gì cản trở chuyển động quay của chổi quét không; Nếu có vật cản, hãy tháo nó ra và làm sạch chổi quét, sau đó bật thiết bị và tiếp tục sử dụng.
- **Thiết bị của bạn cũng không hút bụi, phát ra tiếng ồn, có tiếng rít:**
  - Bộ phận chứa nước bị tắc một phần.
  - ▶ Làm thông bộ phận chứa nước
  - Hộp đựng bụi đã đầy
  - Đổ sạch bụi và vệ sinh làm sạch nó.
  - Bộ phận hộp đựng bụi không được lắp đúng cách.
  - ▶ Lắp lại hộp đựng bụi cho nó một cách chính xác.
  - Đầu hút gió bị tắc nghẽn.
  - ▶ Lấy chổi quét ra và làm sạch nó.
  - Bộ lọc bảo vệ đã quá dơ.
  - ▶ Hãy vệ sinh làm sạch nó.



RG82XX			
Đèn báo lỗi	Chỉ định lỗi	Dạng lỗi	Các giải pháp
Đèn báo màu đỏ nhấp nháy hai lần và phát ra tiếng bip	Hồng bánh xe bên trái	Bánh xe bên trái không quay được và bị quá tải.	Vui lòng xác nhận rằng bánh xe bên trái của thiết bị không có vướng vật cản
Đèn báo màu đỏ nhấp nháy ba lần và phát ra tiếng bip	Hồng bánh xe bên phải	Bánh xe bên phải không quay được và bị quá tải.	Vui lòng xác nhận rằng bánh xe bên phải của thiết bị không có vướng vật cản
Đèn báo màu đỏ nhấp nháy năm lần và phát ra tiếng bip	Hồng bánh xe phía trước	Bánh xe phía trước bị chặn và không quay được nữa.	Vui lòng xác nhận rằng bánh xe phía trước của thiết bị không bị vướng vật cản
Đèn báo màu đỏ nhấp nháy sáu lần và phát ra tiếng bip	Không kiểm tra được mặt đất	Có vấn đề với việc kiểm tra mặt đất.	Vui lòng xác nhận rằng cửa sổ cảm biến ở dưới cùng của thiết bị không bị che một cách bất thường.
Đèn báo màu đỏ nhấp nháy bảy lần và phát ra tiếng bip	Dòng điện hoặc pin yếu	Nguồn điện của pin rất thấp (nhưng không phải nguyên nhân điện áp tới hạn phải sạc lại).	Vui lòng thay thế thiết bị trên để sạc để sạc lại thiết bị.
Đèn báo màu đỏ nhấp nháy tám lần và phát ra tiếng bip	Hồng cản trước	Không thể khôi phục các công tắc tác động trên vỏ trái và phải phía trước.	Hãy kiểm tra xem thiết bị dùng có bình thường hay không.
Đèn báo màu đỏ nhấp nháy chín lần và phát ra tiếng bip	Hồng chổi quét chính	Bánh xe của chổi quét chính bị quá tải hoặc pin không được sạc đầy.	Vui lòng xác nhận rằng không có vật thể lạ nào có trên chổi quét chính của thiết bị.
Đèn báo màu đỏ nhấp nháy mười lần và phát ra tiếng bip	Hồng chổi quét bên ngoài	Bánh xe của chổi quét bên ngoài bị quá tải hoặc pin không được sạc đầy.	Vui lòng xác nhận rằng không có các vật thể như tóc hoặc vải quấn quanh chổi quét bên ngoài.
Đèn báo màu đỏ nhấp nháy mười một lần và phát ra tiếng bip	Lỗi cảm biến tường	Có vấn đề với việc kiểm tra tường.	Vui lòng xác nhận rằng cửa sổ trong suốt của cảm biến tường không bị che hoặc che khuất bởi tóc hoặc vải.
Đèn báo màu đỏ nhấp nháy mười hai lần và phát ra tiếng bip	Hồng quạt	Quạt chỉ quay với lưu lượng dòng điện lớn.	Hãy xác nhận rằng các cánh quạt không bị lỏng hoặc bị kẹt bởi tóc hoặc vải.
Đèn báo màu đỏ nhấp nháy mười bốn lần và phát ra tiếng bip	Lỗi sạc	Thiết bị không được cung cấp điện hoặc không thể chỉ ra trạng thái sạc.	Vui lòng xác nhận rằng thiết bị đã được kết nối với đế sạc.

**Vui lòng lưu giữ cuốn hướng dẫn sử dụng này.**

## HƯỚNG DẪN AN TOÀN

Để đảm bảo an toàn cho bạn, thiết bị này tuân theo các tiêu chuẩn và quy định hiện hành.

- Thiết bị này chỉ được thiết kế để sử dụng trong gia đình. Vui lòng đọc kỹ hướng dẫn an toàn này. Nhà sản xuất sẽ không chịu bất kỳ trách nhiệm pháp lý nào đối với bất kỳ việc sử dụng nào không tuân theo hướng dẫn.
- Máy hút bụi của bạn là một thiết bị điện: nó phải được sử dụng trong điều kiện hoạt động bình thường.
- Không sử dụng thiết bị nếu nó bị va đập hoặc làm rơi và có những hư hỏng có thể nhìn thấy được hoặc nếu nó không hoạt động bình thường. Trong trường hợp này, đừng mở thiết bị ra mà hãy mang thiết bị đến Trung tâm bảo hành gần nhất vì cần có các dụng cụ đặc biệt để tiến hành sửa chữa một cách an toàn.
- Việc sửa chữa chỉ được thực hiện bởi các chuyên gia và sử dụng phụ tùng chính hãng: có thể nguy hiểm cho người sử dụng khi tự sửa chữa thiết bị. Chỉ sử dụng các phụ tùng thay thế chính hãng (bộ lọc, pin, v.v.).
- **CẢNH BÁO** - Chỉ sử dụng với bộ sạc chỉ định
- **THẬN TRỌNG:** Để sạc lại pin, vui lòng chỉ sử dụng bộ nguồn có thể tháo rời (bộ sạc) được cung cấp kèm theo thiết bị.
- Vui lòng tháo pin trước khi loại bỏ.
- Hãy đảm bảo rằng thiết bị đã được rút phích cắm trước khi lấy pin ra.
- Hãy đảm bảo rằng pin được rút bỏ một cách an toàn.
- Không thể thay thế cáp hoặc dây mềm bên ngoài của bộ sạc này; nếu dây bị hỏng hoặc không hoạt động, bộ sạc sẽ bị loại bỏ: không sử dụng bất kỳ bộ nguồn có thể tháo rời (bộ sạc) nào khác với kiểu máy do nhà sản xuất cung cấp và liên hệ với bộ phận Hỗ trợ khách hàng hoặc Trung tâm bảo hành được phê duyệt gần nhất của bạn (sử dụng thiết bị đa năng có thể tháo rời bộ nguồn (bộ sạc) làm mất hiệu lực bảo hành).
- Nếu các chân của bộ phận phích cắm bị hỏng, nguồn điện của phích cắm sẽ bị loại bỏ.
- Không bao giờ kéo dây điện để ngắt kết nối bộ nguồn có thể tháo rời (bộ sạc).
- Luôn tắt thiết bị trước khi bảo trì hoặc vệ sinh.
- Không chạm vào các bộ phận quay khi chưa tắt máy hút bụi.
- Không hút bụi bề mặt ướt, nước hoặc bất kỳ loại chất lỏng, chất nóng, chất siêu mịn (thạch cao, xi măng, tro, v.v.), các vật sắc nhọn lớn bằng mảnh vỡ (thủy tinh), các sản phẩm nguy hiểm (dung môi, chất mài mòn, v.v.), các sản phẩm mạnh (axit, sản phẩm tẩy rửa, v.v.), sản phẩm dễ cháy và nổ (gốc dầu hoặc cồn).
- Không bao giờ nhúng thiết bị vào nước hoặc bất kỳ chất lỏng nào khác; không làm đổ nước vào thiết bị và không bảo quản bên ngoài.
- Để làm sạch và bảo trì, vui lòng tham khảo sách hướng dẫn.
- Đối với các quốc gia tuân theo các quy định của Châu Âu (ký hiệu CE): Thiết bị này có thể được sử dụng bởi trẻ em từ 8 tuổi trở lên và những người bị suy giảm khả năng thể chất, giác quan hoặc tinh thần hoặc những người thiếu kinh nghiệm và kiến thức nếu họ đã được giám sát hoặc hướng dẫn về cách sử dụng an toàn và hiểu các mối nguy có liên quan. Không nên để trẻ em nghịch thiết bị. Trẻ em không nên lau chùi hoặc bảo trì thiết bị trừ khi được người lớn có trách nhiệm giám sát. Để thiết bị và bộ sạc của nó ngoài tầm với của trẻ em dưới 8 tuổi.

• Đối với các quốc gia khác không tuân theo các quy định của Châu Âu: Thiết bị này không được thiết kế để sử dụng cho những người (kể cả trẻ em) bị suy giảm khả năng thể chất, giác quan hoặc tinh thần hoặc những người không có kiến thức hoặc kinh nghiệm trước đó, trừ khi họ đã được giám sát hoặc các hướng dẫn trước đây liên quan đến việc sử dụng thiết bị, từ một người chịu trách nhiệm về sự an toàn của chúng. Trẻ em phải được giám sát để đảm bảo chúng không nghịch thiết bị.

## VUI LÒNG ĐỌC TRƯỚC KHI SỬ DỤNG

- Trước khi sử dụng thiết bị, vui lòng thu dọn tất cả các đồ vật trên sàn (vui lòng tham khảo IFU)
- Để tránh bất kỳ sự cố nào, không để rô bốt vượt qua dây điện của các thiết bị khác.
- Đảm bảo rằng điện áp ghi trên bảng định mức của bộ sạc của máy hút bụi giống với điện áp ổ cắm trên tường của bạn. Bất kỳ lỗi kết nối nào cũng có thể gây ra thiệt hại không thể phục hồi cho sản phẩm và làm mất hiệu lực của bảo hành.
- Nên sạc máy hút bụi sau khi sử dụng để pin luôn được sạc đầy nhằm mang lại hiệu suất hút bụi và tuổi thọ pin tối ưu.
- Trong trường hợp vắng mặt kéo dài (ngày lễ, v.v.), nên rút bộ sạc ra khỏi nguồn điện. Điều này có thể đồng nghĩa với việc giảm tuổi thọ pin do quá trình tự xả.
- Không hút bụi các vật dụng lớn có thể làm tắc nghẽn và làm hỏng đường dẫn khí vào.

Theo kiểu máy:

- Không sử dụng thiết bị trên thảm sâu, lông động vật hoặc các dải tua rua.
- Chuyển sang “min” để hút bụi các loại thảm và thảm dày hoặc mỏng manh và các bề mặt dễ vỡ.
- Chuyển sang “TURBO / BOOST” để có hiệu suất loại bỏ bụi tối ưu (tùy thuộc vào kiểu máy) trên tất cả các loại sàn quá bẩn.
- Không sử dụng máy hút mà không có bộ lọc bảo vệ động cơ.
- Không rửa các bộ phận hút bụi hoặc bộ lọc bảo vệ động cơ trong máy rửa bát.
- Không để rô bốt di chuyển qua dây nguồn của các thiết bị khác hoặc cáp khác vì điều này có thể gây ra nguy hiểm
- Không sử dụng bất kỳ dung dịch tẩy rửa nào khác với rô bốt của bạn ngoài nước. Đổ đầy bình chứa nước đến mức tối đa
- Phải rút phích cắm ra khỏi ổ cắm trước khi vệ sinh hoặc bảo trì thiết bị.

## HƯỚNG DẪN AN TOÀN PIN \*

(\*tùy thuộc vào kiểu máy)

• Thiết bị này chứa pin (Lithium Ion) mà chỉ thợ sửa chữa chuyên nghiệp mới có thể sử dụng được. Không đặt một khối pin có thể sạc lại với pin không thể sạc lại. Khi pin không còn khả năng sạc, nên tháo và gói pin (Ion Lithium) lại. Để thay thế pin, hãy liên hệ với Trung tâm bảo hành được phê duyệt gần nhất của bạn.

• Pin phải được xử lý cẩn thận. Không cho pin vào miệng. Không để pin tiếp xúc với các vật kim loại khác như nhẫn, đinh hoặc vít. Hãy cẩn thận để không gây ra hiện tượng đoản mạch bên trong pin bằng cách chèn các vật kim loại qua các chi của chúng. Nếu xảy ra đoản mạch, nhiệt độ của pin có thể tăng lên một cách nguy hiểm, gây bỏng nghiêm trọng hoặc thậm chí bốc cháy. Nếu pin bị rò rỉ, không dụi mắt hoặc màng nhầy của bạn. Rửa tay và rửa mắt bằng nước sạch. Nếu cảm giác khó chịu vẫn còn, hãy liên hệ với bác sĩ của bạn.

Điều quan trọng là bạn phải tháo pin trước khi vứt bỏ thiết bị của mình. Để thực hiện việc này, hãy truy cập Trung tâm dịch vụ được ủy quyền. Không ném khối pin vào thùng rác; Hãy mang nó đến Trung tâm Dịch vụ Tefal được ủy quyền gần nhà bạn nhất hoặc đến một nơi được chỉ định đặc biệt để xử lý loại chất thải đó.

## HƯỚNG DẪN AN TOÀN KHI ĐIỀU KHIỂN TỪ XA\*

(\*tùy thuộc vào kiểu máy)

- Đối với điều khiển từ xa, hãy sử dụng hai pin AAA 1,5 V, loại không sạc lại được.
- Không sử dụng các dụng cụ bằng kim loại để tháo pin.
- Không cố gắng sạc lại pin loại không thể sạc lại được.
- Không trộn lẫn pin mới và pin đã qua sử dụng.
- Lắp pin đúng cách, bằng việc quan sát lắp đúng cực của pin.
- Pin chết phải được tháo ra khỏi thiết bị và vứt bỏ một cách an toàn.
- Nếu bạn không có ý định sử dụng điều khiển từ xa trong thời gian dài, bạn nên tháo pin ra khỏi điều khiển.
- Không làm ngắn mạch đầu nối nguồn điện.

## MÔI TRƯỜNG

Theo các quy định hiện hành, mọi thiết bị hết tuổi thọ phải được đưa đến Trung tâm Bảo hành đã được phê duyệt, nơi sẽ chịu trách nhiệm quản lý việc vứt bỏ chúng.

### Chúng ta hãy giúp bảo vệ môi trường!



① Thiết bị của bạn được thiết kế để hoạt động trong nhiều năm. Nhưng khi bạn quyết định thay thế nó, đừng quên suy nghĩ về cách bạn có thể giúp bảo vệ môi trường bằng cách cho phép nó được tái sử dụng, tái chế hoặc phục hồi theo một số cách khác. Thiết bị điện và điện tử thải có thể chứa các chất độc hại có thể gây hại cho môi trường và sức khỏe con người. Biểu tượng của nhãn dán này chỉ ra rằng

sản phẩm này không được vứt bỏ cùng với rác thải sinh hoạt. Hãy mang nó đến điểm thu mua, đến nhà phân phối khi mua một sản phẩm mới tương đương hoặc trung tâm dịch vụ đã được phê duyệt để xử lý. Trước khi vứt bỏ thiết bị, hãy tháo pin và xử lý nó theo quy định luật pháp của địa phương và các thỏa thuận của địa phương. Nếu bạn có bất kỳ câu hỏi nào, vui lòng liên hệ với đại lý bán sản phẩm của bạn, họ có thể cho bạn biết bạn phải làm gì.

2220004811/01