



INSTRUCTION MANUAL

Model: HMF-260



www.hasuta.com.vn

Content

Safety instruction	1
Product structure	4
Product feature	5
Preparation before use	6
Product usage	8
Remove cloth cover	9
Massage sketch chart	10
Product maintenance and storage	11
Troubleshooting and specification	12

Safety instruction

Thanks a lot for choosing our products. Please read and comply with the 'safety instruction' carefully: these attentions will help to use the products and to avoid risk. According to the dangerous level divide to 'warning' and 'caution'. Please keep the instruction book properly for future using.

Warning

Do not use the non-specified	Will cause the electric shock or fire
When power failure	Turn off the power switch and take off the plug to extend the products life.
When out of control	Take off the plug and contact the dealer
When not in use	Power off and disconnect the plug from socket
With breakage on power cord or attaching plug	Contact the manufacturer or the repairman to replace in case of any risk.
	Do not touch the massage device cloth with hands.

Attention

It's better to use it within 30 minutes, any longer time may cause the muscular fitness or neuropathic pain.

Please consult the doctor with these cases:

Use the cardiac pacemaker or implantable electronic medical device.

uffer from heart disease.

uffer from strain disease.

Skeletal fragility.

After surgery.

Pregnancy or shortly after childbirth.

Safety instruction

Person with osteoporosis.

Person with blood circulation problems or thrombosis.

Person with skin infection.

Person receiving treatment or assisted treatment

Person with abnormalities in the limbs.

Person with foot injury caused by accident or disease.

2. Do not use this product when there is damage on its shell or mechanic electronic failure. You should contact with local distributor or manufacturer.

3. Do not use it in wet or high temperature place or near the exothermic item such as heater or oven.

4. Do not paint medical or make-up cream on this product before using or during using it.

5. Please send the product to authorized service center for repair. Do not fix it by yourself. Or the warranty won't be effective.

6. Do not vibrate or throw it heavily.

7. Do not use it within 1 hour before or after meal.

8. Do not wind the cords on the product or bend the cords in case of cord damage.

9. Do not stand on the product or put heavy thing on it.

10. If any failure occurs, unplug the cord and contact with the manufacturer immediately.

Safety instruction

11. Electrical appliances are dangerous when close to the water. Do not use this product in damp environment, for example, do not use in the bathroom or near the faucet or swimming pool.
12. If the power cord is damaged, it must be replaced by the manufacturer or its service or personnel with relevant qualifications to avoid danger.
13. Do not damage the power cord, do not bend, fold, tear open outfit, pull, tie, bending the power cord, please do not place the power cord under the heavy objects, when move the product, do not clip the power cord in the middle of the object, using a damaged power cord may cause fire or get an electric shock, do not fall asleep when use it, do not use this product after drunk, do not use this product during a high fever.
14. The product can only be placed according to the instructions in this manual.
15. This product is not used as a medical device
16. When the product is powering up, it needs to be watched.
17. Do not use in gasoline, thinner, alcohol or bleach and other high corrosive ingredients environments, so as not to cause product discoloration, deformation, cracks, or faults.
18. This product is not intended for use by people (including children) who have a weak body, sensory or neurological deficiencies or lack of relevant experience and knowledge unless supervised and instructed by the person in charge of their safety about their use of the product.
19. Do not touch this product directly with your skin.
20. Do not let children play this product.
21. This product has a heating element, People who are insensitive to fever should pay attention
22. This product is for one person at a time
23. If you feel unwell during massage, stop using it immediately.
24. Do not insert or drop items into any openings in the product.

Product structure chart



Product Feature

★ **New concept, Innovation design.**

New appearance design, Fluidic Sculpture design, fashion and portable.

★ **Full range massage**

With foot roller, scraping, vibration, air massage and heating function, It can massage the feet overall, deep acupuncture point massage, dredging meridians for whole body.

★ **Heating function**

Foot parts with heating function, warm massage for foot arch, wrapped carbon fiber hot compress massage for instep. It is like professional heating massage, heat therapy can eliminate fatigue, dredging meridians and promoting blood circulation.

★ **Convenient for storage**

Equipped with power cord collect device, it is easy for collection.

★ **Removable cover**

Fabric cover is removable, washable, and changeable.

★ **Safety**

The foot massager can deflate automatically if power off suddenly during massage.

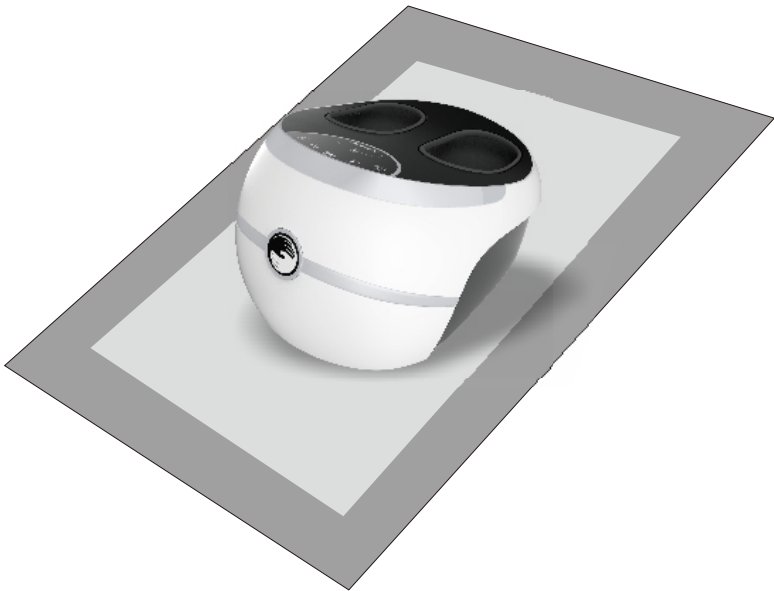
★ **Product function**

Relieve foot pressure and leg pressure, improve muscle flexibility, promote blood circulation, relieve muscle pain after sport, stimulate main acupuncture point, improve body health, and relieve fatigue.

Preparation before use

1.Regarding place

Please put the machine in dry place, not exposure to sunlight long time.
In order to reduce working noise, please put the machine on a carpet.

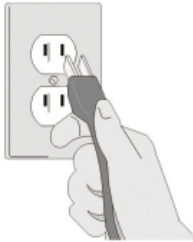



Preparation before use

2、 Method to plug in

Please insert the plug into socket

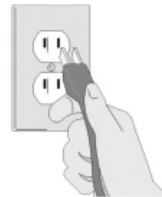
Make sure the power cord is not broken



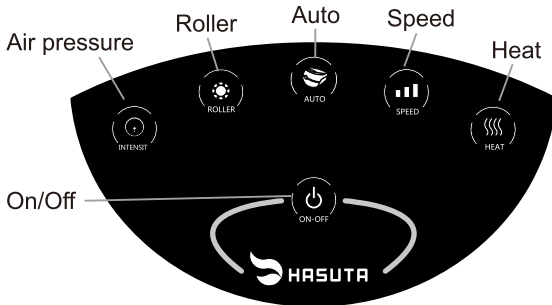
 Forbidden to plug in or unplug with wet hand.

Usage

1. Please insert the plug into socket.
2. In power on situation, On/off button light will in flash status.
3. Press on/off button, start the machine.
4. Choose program for massage.



Control panel usage



1. On/Off: Turn on the power, Press this key, the indicator on the control panel is twinkle, press it again, this massager will start, the switch indicator is always light, and goes into auto massage program 1, Air pressure massage is in the middle range, heating function is on, entering a 15-minute countdown. (When all massage functions are turned off, Countdown stop. When you start the massage again, the 15-minute countdown begins. After the 15-minute countdown, it will be turned off automatically); Press this key a third time, this machine is turned off, the switch indicator is twinkle.



2. Air pressure: On Auto mode, Press this key to adjust the auto massage intensity of air pressure, Low-Mid-high for your choice. On Manual mode, press this key to choose manual air pressure intensity Low-mid-High. The indicator light of relative strength (low - blue, medium - green and high - red) is bright.



3. Roller: In "On" Status, Press this key, Vibration function is on, the roller run clockwise, and display blue light; Press this key again, display Green light, Vibration is off, the roller run anti-clockwise; Press this key a third time, the light is off, and roller stop working.



4. Auto: In "On" Status, press this key, Switching between automatic mode 1 (the indicator is blue) and mode 2 (the indicator is green). During Auto mode, Roller on the sole, Vibration part, Air pressure massage is following the default program. The airbag automatic massage intensity default is mid level.



5. On manual mode, When Roller or Vibration function is chosen, The speed key is effective; Press this key, The speed is switching between mid (The Blue and Green indicator are bright), high level (the Blue, Green, Red indicator are bright) and Low speed (The Blue indicator is bright).



6. Heating: In "On" Status, Press this key, the switch indicator is light, Starting heating function. Press this key again, the indicator is off, close the heating function. Cycle by turn.

Note: every click of the button, the window indicator will have a light indicator to indicate the success of the operation.

Remove the cloth cover

The way to remove the cloth cover

1. Open the zipper.
2. Remove the cloth cover.



The way to install the cloth cover

1. Paste the Velcro inside of the cloth cover.
2. Zip up.
3. Tidy up.



Massage sketch chart



Don't put your hands in the fabric covering.



Product maintenance and storage

1. Maintenance method

Warning

When cleaning, please turn off the power switch and pull the plug out of the socket.

After using the machine, if there is stain on the machine, please wipe by the wet cloth with a neutral detergent,(Do not let chemicals such as benzoline, alcohol or diluent drop on the massager), then wipe with a dry cloth, and let it dry naturally.(Do not dry in rapid drying method)

Warm tips

The machine can achieve the ideal massage effect for about 15 minutes every time.

2. Place of storage

Please keep it in the following conditions:

Temperature: 0°C-40°C

Humidity : (No condensation) 30%RH-85%RH

Please be careful not keep it in a high temperature, humid and direct sunlight place, also don't keep it in a place with corrosive gases.

First, clean the product, then put it in a dry and clean place, do not use the product in a very dusty, greasy, humid or smoky environment. Please do not put the product too close to the heating area, do not put it in the direct sunlight area, do not use the product outdoors.

Troubleshooting and Specification

1. Troubleshooting

This product is microcomputer controlled, sensitive to voltage fluctuation. If the voltage fluctuation exceeds 10% or -15% of the limit voltage, the product may appear the following abnormal situation.

Possible trouble	Troubleshooting
The massager can't work after power is on.	1. Check the switch and wire is intact or not. 2. Check if the plug and socket connection is loose or not.
The massager can't work after power is on.	After long time work, the temperature of the product is too high, the product will turn on temperature safety status, please turn off the product for 30-50 mins at least to let the product cool down.
When working, the controller can't work and the massager stop working.	1. On timing status, if time is off, press the "on" again to restart working. 2. turn off the power and turn on again.
If the troubles are not caused by above reasons, please contact with manufacturer or local sales company.	

2. Specification

Foot massager	
Model: HMF -260	N/W: 5. 6KG
Input Voltage: 220V	Frequency: 50Hz
Power: 60W	Time: 15mins
Packing size: 402X277X475mm	Safety class: <input type="checkbox"/>

We reserve the right for design modification. It is subject to change without notice. Please refer to the actual product.



HƯỚNG DẪN SỬ DỤNG

Model: HMF-260



www.hasuta.com.vn

MỤC LỤC

Hướng dẫn an toàn.....	17
Cấu tạo sản phẩm.....	20
Chức năng sản phẩm.....	21
Lưu ý trước khi sử dụng sản phẩm.....	22
Cách sử dụng bảng điều khiển.....	24
Thay thế lớp vải chân.....	25
Massage đúng cách.....	26
Cách bảo quản và bảo trì máy.....	27
Xử lý sự cố và thông số kỹ thuật.....	28

Hướng dẫn an toàn

Cảm ơn rất nhiều vì đã chọn sản phẩm của chúng tôi. Vui lòng đọc kỹ và tuân thủ 'hướng dẫn an toàn': những chú ý này sẽ giúp bạn sử dụng sản phẩm an toàn và tránh rủi ro. Theo mức độ nguy hiểm được chia thành 'cảnh báo' và 'thận trọng'. Vui lòng giữ sách hướng dẫn để sử dụng những lần sau (nếu cần).



Cảnh báo

Không sử dụng nguồn điện áp không được chỉ định	Có thể gây ra điện giật hoặc hỏa hoạn
Khi mất điện	Tắt công tắc nguồn và rút phích cắm để kéo dài tuổi thọ sản phẩm
Khi mất kiểm soát	Tháo phích cắm và liên hệ với trung tâm bảo hành chính hãng
Khi không sử dụng	Tắt nguồn và rút phích cắm khỏi ổ cắm
Bị đứt dây nguồn hoặc phích cắm bị hỏng	Liên hệ với trung tâm bảo hành chính hãng để sửa chữa hoặc thay thế
Khi sử dụng	Không chạm tay vào lớp vải của máy



Chú ý

Chỉ nên sử dụng trong vòng 30 phút, nếu dài hơn có thể gây ra cứng cơ hoặc đau thần kinh.

1. Hỏi ý kiến bác sĩ với những trường hợp sử dụng sau:

Sử dụng máy tạo nhịp tim hoặc thiết bị y tế điện tử cấy ghép trong cơ thể.

Người bị bệnh tim.

Người bị bệnh căng thẳng.

Người gặp vấn đề xương khớp.

Sau khi mới phẫu thuật.

Phụ nữ mang thai hoặc vừa mới sinh con.

Hướng dẫn an toàn

Người bị loãng xương.

Người có vấn đề về lưu thông máu hoặc huyết khối.

Người bị nhiễm trùng da.

Người bệnh đang được điều trị

Người có các bất thường ở tay chân.

Người bị thương ở chân do tai nạn hoặc bệnh tật.

2. Không sử dụng sản phẩm này khi có hư hỏng trên vỏ hoặc bất kỳ hư hại nào. Bạn nên liên hệ với trung tâm bảo hành chính hãng để nhận hỗ trợ.

3. Không sử dụng máy ở nơi ẩm ướt hoặc nhiệt độ cao hoặc gần các thiết bị tỏa nhiệt như lò sưởi hoặc lò nướng.

4. Không sơn y tế hoặc kem trang điểm lên sản phẩm này trước khi sử dụng hoặc trong quá trình sử dụng.

5. Vui lòng gửi sản phẩm đến trung tâm bảo hành chính hãng để sửa chữa. Không tự ý sửa chữa máy. Nếu không, bảo hành sẽ không còn hiệu lực.

6. Không rung hoặc ném mạnh máy Massage.

7. Không sử dụng máy trong vòng 1 giờ trước hoặc sau bữa ăn.

8. Không quấn dây trên sản phẩm hoặc uốn cong dây nguồn.

9. Không đứng lên sản phẩm hoặc đặt vật nặng lên sản phẩm.

10. Nếu có bất kỳ hỏng hóc nào xảy ra, hãy rút dây và liên hệ với trung tâm bảo hành chính hãng ngay lập tức.

Hướng dẫn an toàn

11. Không để thiết bị gần nước. Không sử dụng trong môi trường ẩm ướt, như không sử dụng trong phòng tắm hoặc gần vòi nước hoặc hồ bơi.
12. Nếu dây nguồn bị hỏng, nó phải được thay thế bởi nhà sản xuất hoặc nhân viên trung tâm bảo hành chính hãng có trình độ liên quan để tránh nguy hiểm.
13. Không làm hỏng, bẻ cong, gấp, xé rách vỏ dây, kéo, buộc, bẻ cong dây nguồn. Không đặt dây nguồn dưới vật nặng, khi di chuyển, không kẹp nguồn dây ở giữa đồ vật, sử dụng dây điện bị hỏng có thể gây cháy hoặc bị điện giật. Không sử dụng sản phẩm khi đang ngủ hoặc sốt cao.
14. Sản phẩm chỉ nên đặt tại nơi như hướng dẫn trong sách hướng dẫn này.
15. Sản phẩm này không được sử dụng như một thiết bị y tế
16. Khi sản phẩm đang bật nguồn, nó cần được theo dõi.
17. Không sử dụng trong môi trường có tính ăn mòn cao để không làm biến màu, biến dạng, nứt vỡ hoặc lỗi sản phẩm.
18. Sản phẩm này không dành cho những người (bao gồm cả trẻ em) có cơ thể yếu, khiếm khuyết về giác quan hoặc thần kinh hoặc thiếu kinh nghiệm và kiến thức liên quan trừ khi được người phụ trách an toàn của họ giám sát và hướng dẫn về việc sử dụng sản phẩm.
19. Không chạm trực tiếp sản phẩm này lên da của bạn.
20. Không cho trẻ em chơi sản phẩm này.
21. Sản phẩm này có bộ phận làm nóng
22. Nếu bạn cảm thấy không khỏe trong khi massage, hãy ngừng sử dụng ngay lập tức.
23. Không nhét hoặc thả các vật phẩm vào bất kỳ lỗ nào trong sản phẩm.

Cấu tạo máy MASSAGE



Chức năng sản phẩm

★ Thiết kế đột phá

Thiết kế ngoại hình mới, hiện đại và đa chức năng

★ Massage toàn bộ bàn chân

Với chức năng con lăn, cạo, rung, massage bằng khí và làm nóng bàn chân, có thể xoa bóp tổng thể bàn chân, xoa bóp sâu, đã thông kinh mạch toàn thân.

★ Chức năng sưởi ấm

Bộ phận bàn chân có chức năng sưởi ấm, massage ấm cho vòm bàn chân, bọc sợi carbon massage chườm nóng mu bàn chân. Nó giống như massage sưởi ấm chuyên nghiệp, liệu pháp nhiệt có thể loại bỏ mệt mỏi, đã thông kinh mạch và thúc đẩy lưu thông máu.

★ Thuận tiện cho việc cất giữ

Được trang bị thiết bị thu dây nguồn, rất dễ dàng cho việc thu gọn, cất giữ.

★ Vải lót chân

Vỏ vải có thể tháo rời, giặt và thay đổi được.

★ Sự an toàn

Máy massage chân có thể tự động xẹp xuống nếu tắt nguồn đột ngột trong khi mát xa

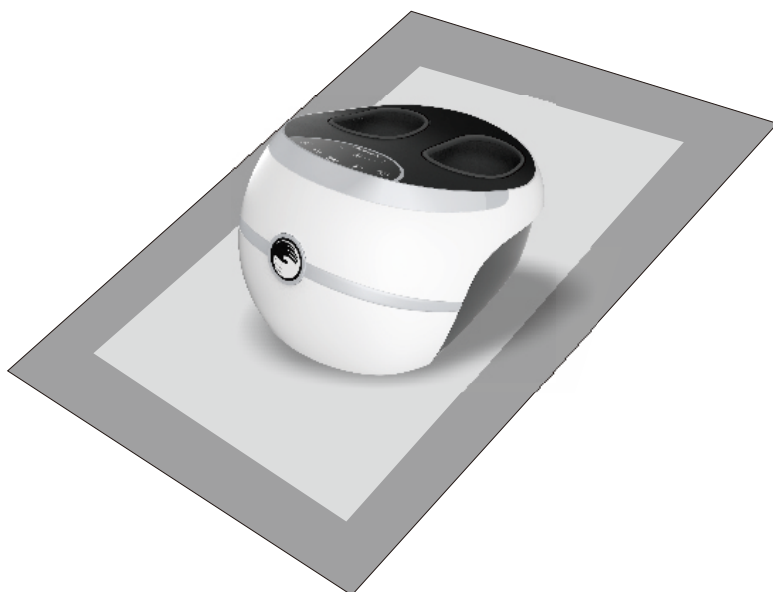
★ Chức năng sản phẩm

Giảm áp lực bàn chân và áp lực chân, cải thiện tính linh hoạt của cơ bắp, thúc đẩy tuần hoàn máu, giảm đau cơ sau khi chơi thể thao, kích thích các huyết đạo chính, nâng cao sức khỏe cơ thể và giảm mệt mỏi.

Lưu ý trước khi sử dụng

1. Địa điểm đặt máy

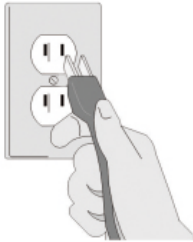
Vui lòng đặt máy ở nơi khô ráo, không tiếp xúc với ánh nắng mặt trời trong thời gian dài. Để giảm tiếng ồn khi sử dụng, vui lòng đặt máy trên thảm.




Lưu ý trước khi sử dụng

2. Cắm nguồn

Hãy cắm ổ cắm vào nguồn điện

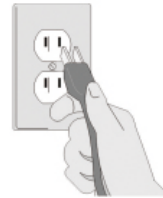


Đảm bảo rằng ổ cắm và dây điện không hư hại

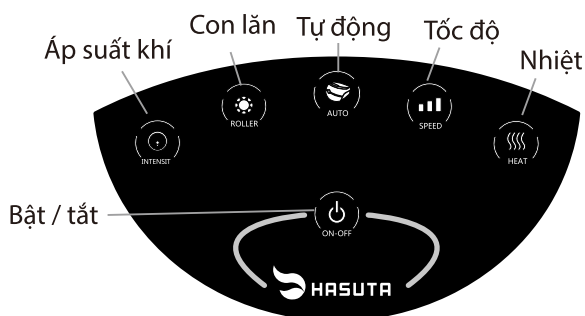
 Nghiêm cấm cầm hoặc rút phích cắm khi tay ướt

Cách sử dụng

1. Vui lòng cắm phích cắm vào ổ cắm.
2. Trong tình huống bật nguồn, đèn nút On / Off sẽ ở trạng thái nhấp nháy.
3. Nhấn nút On / Off để khởi động máy.
4. Chọn chương trình để massage.



Cách sử dụng bảng điều khiển



1. On/Off: Bật nguồn, Nhấn phím này, đèn báo trên bảng điều khiển nhấp nháy, nhấn lại lần nữa, máy mát xa này sẽ khởi động, đèn báo công tắc luôn sáng và chuyển sang chương trình mát xa tự động 1, Áp suất mát xa ở dải trung bình, chức năng sưởi đang bật, đang đếm ngược 15 phút. (Khi tắt tất cả các chức năng massage, Đếm ngược dừng lại. Khi bạn bắt đầu massage lại, đếm ngược 15 phút sẽ bắt đầu. Sau 15 phút đếm ngược, nó sẽ tự động tắt); Nhấn phím này lần thứ ba, máy này tắt, chỉ báo công tắc nhấp nháy.



Air pressure: Trên chế độ Tự động, Nhấn phím này để điều chỉnh cường độ massage tự động của túi khí, Thấp-Trung-Cao cho bạn lựa chọn. Trên chế độ Thủ công, nhấn phím này để chọn cường độ túi khí thủ công Thấp-trung-Cao. Đèn báo cường độ tương đối (thấp - xanh lam, trung bình - xanh lá cây và cao - đỏ) sáng.



Roller: Ở Trạng thái "Bật", Nhấn phím này, chức năng Rung được bật, con lăn chạy theo chiều kim đồng hồ và hiển thị ánh sáng xanh lam; Nhấn lại phím này, hiển thị Đèn xanh, Rung tắt, con lăn chạy ngược chiều kim đồng hồ; Nhấn phím này lần thứ ba, đèn tắt và con lăn ngừng hoạt động.



Auto: Trong Trạng thái "Bật", nhấn phím này, Chuyển đổi giữa chế độ tự động 1 (Chỉ báo màu xanh lam) và chế độ 2 (Chỉ báo màu xanh lá cây). Trong chế độ Tự động, Con lăn trên để, Phần rung, Xoa bóp bằng áp suất khí sẽ theo chương trình mặc định. Cường độ massage tự động của túi khí mặc định là mức trung bình.



Speed: Ở chế độ thông thường, Khi chức năng Con lăn hoặc Rung được chọn, Phím tốc độ có hiệu lực; Nhấn phím này, Tốc độ sẽ chuyển đổi giữa mức trung bình (Chỉ báo Xanh lam và Xanh lục sáng), mức cao (Chỉ báo Xanh lam, Xanh lục, Đỏ sáng) và Tốc độ thấp (Chỉ báo Xanh lam sáng).



Heating: Ở Trạng thái "Bật", Nhấn phím này, đèn báo công tắc sáng, Bắt đầu chức năng sưởi. Nhấn lại phím này, đèn báo tắt, đóng chức năng sưởi. Chu kỳ theo lượt.

Lưu ý: mỗi khi nhấp vào nút, chỉ báo của số sẽ có đèn báo sáng để báo hiệu hoạt động thành công.

Thay thế lớp vải chân

Cách tháo vải chân

Mở khóa kéo

Lấy lớp vải chân cũ ra



Cách thay vải chân mới

1. Đưa vải chân mới vào bên trong.

2. Kéo khóa lại.

3. Điều chỉnh lại lớp vải chân.



MASSGE đúng cách



Không đặt tay vào lớp vải bọc



Cách bảo quản và bảo trì máy

1. Phương pháp bảo dưỡng



Cảnh báo

Khi vệ sinh, vui lòng tắt công tắt nguồn và rút phích cắm khỏi ổ cắm

Sau khi sử dụng máy, nếu có vết bẩn trên máy, vui lòng lau bằng khăn ướt với chất tẩy rửa trung tính, (Không để các hóa chất như benzen, cồn hoặc chất pha loãng rơi vào máy mát xa), sau đó lau bằng vải khô, và để khô tự nhiên. (không sấy bằng phương pháp làm khô nhanh)



Lời khuyên

Máy có thể đạt được hiệu quả massage lý tưởng trong khoảng 15 phút mỗi lần.

2. Nơi bảo quản máy

Vui lòng giữ nó trong các điều kiện sau: Nhiệt độ : 0 °C -40 °C

Độ ẩm : 30% RH - 85% RH

Lưu ý không để ở nơi có nhiệt độ cao, ẩm ướt và ánh nắng trực tiếp, cũng không giữ nó ở nơi có khí ẩm mèn.

Trước tiên, vệ sinh sản phẩm sạch sẽ, sau đó để nơi khô ráo và sạch sẽ, không sử dụng sản phẩm trong môi trường nhiều bụi bẩn, nhiều dầu mỡ, ẩm ướt, khói bụi. Vui lòng không đặt sản phẩm quá gần khu vực sưởi ấm, không đặt sản phẩm nơi có ánh nắng trực tiếp, không sử dụng sản phẩm ngoài trời.


Xử lý sự cố và thông số kỹ thuật

1. Xử lý sự cố

Sản phẩm này được điều khiển bằng máy vi tính, nhạy cảm với sự dao động điện áp. Nếu dao động điện áp vượt quá 10% hoặc -15% điện áp giới hạn, sản phẩm có thể xuất hiện tình trạng bất thường sau..

Vấn đề có thể gặp phải	Cách xử lý
Máy massage không thể hoạt động sau khi bật nguồn.	1. Kiểm tra công tắc và dây điện còn nguyên vẹn hay không. 2. Kiểm tra xem kết nối phích cắm và ổ cắm có bị lỏng hay không.
Máy mát xa không thể hoạt động sau khi bật nguồn	Sau thời gian dài làm việc, nhiệt độ của sản phẩm quá cao, sản phẩm sẽ chuyển sang trạng thái an toàn nhiệt độ, vui lòng tắt sản phẩm ít nhất 30-50 phút để sản phẩm nguội dần
Khi làm việc, bộ điều khiển không thể hoạt động và máy mát xa ngừng hoạt động	1. Ở trạng thái hẹn giờ, nếu hết thời gian, hãy nhấn lại "bật" để bắt đầu lại hoạt động 2. Tắt nguồn và bật lại.
Nếu sự cố không phải do những lý do trên, vui lòng liên hệ với nhà sản xuất hoặc công ty bán hàng địa phương	

2. Thông số kỹ thuật

Thông số kỹ thuật	
Model: HMF-260	Trọng lượng máy: 5.6kg
Điện áp: 220V	Tần số: 50Hz
Công suất: 60W	Chu kỳ: 15 phút
Kích thước sản phẩm: 402 x 277 x 475	Mức độ an toàn: 

Chúng tôi có thể sửa đổi thiết kế mà không cần thông báo. Vui lòng tham khảo sản phẩm thực tế.