

SONY

Tai nghe không dây khử tiếng ồn

Hướng dẫn tham khảo

https://rd1.sony.net/help/mdr/wf1000xm4/h_zz/

WF-1000XM4 <div>Mẫu: YY2948</div>
--

	
---------------	---------------

©2021 Tập đoàn Sony In tại Việt Nam https://www.sony.net/

F-736-100-11(1)

Tiếng Việt
Tai nghe không dây khử tiếng ồn

- Sản phẩm này sẽ phát nhiệt khi sạc. Hãy luôn sạc ở khu vực thông thoáng. Không sạc dưới gối, chăn hay trên bề mặt dễ cháy.
- Không để sản phẩm này gần nguồn nhiệt, ánh nắng trực tiếp, khí dễ cháy, bị ẩm, nước hay các chất lỏng khác.
- Không tháo rời, mở, cho vào lò vi sóng, đốt, sơn hay cho các vật lạ vào pin sạc.
- Không để sản phẩm này bị sốc cơ học như bị đè, uốn cong, đâm thủng hoặc nghiền nát. Tránh thả rơi hoặc đặt các vật nặng lên trên sản phẩm này.
- Không làm đoàn mạch sản phẩm này hoặc đặt sản phẩm trong thùng chứa có các vật kim loại hoặc vật dẫn điện khác có thể làm đoàn mạch pin sạc.
- Không vận hành sản phẩm nếu bị ướt hoặc bị hư hỏng, để tránh bị điện giật, cháy nổ và/hoặc chấn thương. Liên lạc với đại lý hoặc cơ sở ủy quyền để được hỗ trợ.
- Cần giám sát khi trẻ em sử dụng sản phẩm.
- Vui lòng đọc hướng dẫn vận hành (bao gồm hướng dẫn sạc và thông tin về nhiệt độ hoạt động tối thiểu và tối đa), được cấp kèm theo sản phẩm này.

Không công ty, doanh nghiệp hoặc người dùng nào được thay đổi tần số, tăng cường công suất phát hoặc thay đổi các đặc tính ban đầu cũng như hiệu suất của các thiết bị tần số vô tuyến công suất thấp đã được phê duyệt mà không có sự cho phép của NCC. Các thiết bị tần số vô tuyến công suất thấp không được ảnh hưởng đến an toàn của máy bay cũng như không gây nhiễu cho thông tin liên lạc hợp pháp; Nếu phát hiện thấy, người dùng cần dừng hoạt động ngay lập tức cho đến khi không còn nhiễu. Thông tin liên lạc hợp pháp nói trên đề cập đến thông tin liên lạc vô tuyến được vận hành tuân theo Đạo luật Quản lý Viễn thông. Các thiết bị tần số vô tuyến công suất thấp phải chịu nhiễu từ các phương tiện liên lạc hợp pháp hoặc các thiết bị bức xạ sóng vô tuyến ISM.

Bảng tên và thông tin quan trọng liên quan đến an toàn được gắn ở các vị trí sau:

- bên dưới hộp sạc

Không đặt sản phẩm trong một không gian hạn chế, chẳng hạn như tủ sách hoặc tủ âm tường.

Không để pin (bộ pin hoặc pin được lắp sẵn) ở nơi có nhiệt độ cao như ánh sáng mặt trời, lửa hoặc ở nơi tương tự trong thời gian dài. Không để pin ở điều kiện nhiệt độ cực thấp có thể dẫn đến quá nhiệt và thoát nhiệt.

Không tháo gỡ, mở hoặc cắt nhỏ các pin thứ cấp hoặc pin sạc. Trong trường hợp pin thứ cấp bị rò rỉ, đừng để chất lỏng tiếp xúc với da hoặc mắt. Nếu bị tiếp xúc, hãy rửa vùng bị tiếp xúc với nhiều nước và tìm bác sĩ. Các pin thứ cấp và pin sạc cần phải được sạc trước khi sử dụng. Tham khảo hướng dẫn của nhà sản xuất hoặc hướng dẫn sử dụng sản phẩm để biết phương pháp sạc thích hợp. Sau thời gian lưu trữ kéo dài, có thể cần phải sạc và xả pin thứ cấp hoặc pin sạc nhiều lần để đạt được hiệu suất tối đa. Vứt bỏ đúng cách.

Thiết bị này đã được thử nghiệm và sản suất dựa trên việc tuân thủ các giới hạn được quy định trong quy định EMC sử dụng cấp kết nối ngắn hơn 3m.

Không sử dụng, lưu trữ hoặc để ở nơi có độ ẩm cao, bụi, khói hoặc hơi nước hoặc ở nơi có nhiệt độ cao như gần lửa, ánh sáng mặt trời trực tiếp, trong xe hơi, vv.

Sử dụng với âm lượng lớn có thể ảnh hưởng xấu đến thính giác của bạn.

Không sử dụng thiết bị khi đi bộ, đi xe đạp hay lái xe. Việc này có thể gây tai nạn giao thông.

Không sử dụng ở nơi nguy hiểm trừ khi có thể nghe thấy âm thanh xung quanh.

Nếu nước hoặc vật lạ lọt vào thiết bị, nó có thể gây cháy hoặc giật điện. Nếu điều này xảy ra hãy ngưng sử dụng ngay lập tức và tham khảo ý kiến tại đại lý Sony gần nhất. Đặc biệt, hãy cẩn thận trong các trường hợp sau:

- Khi sử dụng thiết bị gần bồn rửa hoặc thùng chứa chất lỏng Hãy cẩn thận, không để thiết bị rơi vào bồn hoặc thùng chứa đầy nước.

- Sử dụng thiết bị khi trời mưa hoặc tuyết, hoặc ở nơi ẩm ướt.

Để biết chi tiết về tác động của việc tiếp xúc với cơ thể người từ điện thoại di động hoặc các thiết bị không dây khác được kết nối với thiết bị, hãy tham khảo hướng dẫn sử dụng của thiết bị không dây.

Nếu các đầu mút tai nghe không được gắn chắc chắn, chúng có thể rơi ra và mắc lại trong tai khi sử dụng. Đảm bảo rằng các đầu mút tai nghe được gắn chắc chắn trước khi sử dụng.

Không gắn phích cắm USB khi thiết bị chính hoặc cáp sạc bị ướt. Nếu gắn USB khi thiết bị hoặc cáp sạc bị ướt, có thể xảy ra đoàn mạch do chất lỏng (nước máy, nước biển, nước ngọt, v.v.) hoặc vật lạ trên thiết bị hoặc cáp sạc và gây ra hiện tượng tỏa nhiệt bất thường hoặc trực trặc.


Sản phẩm này (bao gồm phụ kiện) có nam châm có thể gây nhiễu máy điều hòa nhịp tim, máy khử rung tim và van shunt có thể lập trình để điều trị bệnh não úng thủy hoặc các thiết bị y tế khác. Không đặt sản phẩm này gần người sử dụng bất kỳ thiết bị y tế nào được đề cập ở trên. Tham khảo ý kiến bác sĩ trước khi sử dụng sản phẩm này, nếu bạn sử dụng bất kỳ thiết bị y tế nào được đề cập ở trên.

Sản phẩm này (bao gồm cả phụ kiện) có nam châm. Nuốt nam châm có thể làm tổn thương nghiêm trọng, như nghẹt thở hoặc tổn thương ruột. Nếu nuốt phải nam châm, hãy tham khảo ý kiến bác sĩ ngay lập tức. Giữ sản phẩm này xa tầm tay trẻ em hoặc những người được giám sát khác để tránh vô tình nuốt phải.

Có nguy cơ nuốt phải thiết bị này hoặc các bộ phận nhỏ của nó. Sau khi sử dụng, cất thiết bị vào hộp sạc và cất ở nơi xa tầm tay trẻ nhỏ.

Lưu ý về tính điện

Nếu sử dụng thiết bị khi không khí khô, bạn có thể thấy khó chịu do tính điện tích tụ trên cơ thể. Đây không phải là sự cố. Bạn có thể giảm ảnh hưởng bằng cách mặc quần áo làm bằng chất liệu tự nhiên khó tạo ra tĩnh điện.


<div><div></div><div>Tuân thủ tiêu chuẩn</div><div>IMDA DB00353</div></div>

Các biện pháp phòng ngừa

Mã hai chiều hoặc URL trên trang bì sẽ giúp bạn truy cập hướng dẫn trợ giúp mô tả chi tiết các ghi chú hoặc quy trình hữu ích.

Về khả năng chống nước của thiết bị <ul style="list-style-type: none">Hộp sạc không có khả năng chống nước. Trừ khi thiết bị được sử dụng đúng cách, nước có thể xâm nhập vào thiết bị và gây cháy, điện giật hoặc trực trặc. Xem kỹ phần lưu ý sau đây để sử dụng thiết bị đúng cách.
Để duy trì hiệu năng chống nước <p>Đọc kỹ các lưu ý dưới đây để đảm bảo sử dụng thiết bị đúng cách.</p> <ul style="list-style-type: none">Không bắn nước mạnh vào các lỗ phát thanh. Không làm rơi thiết bị vào nước và không sử dụng dưới nước. Không để thiết bị còn ướt trong môi trường lạnh, vì nước có thể bị đóng băng. Để tránh sự cố, hãy đảm bảo lau sạch nước sau khi sử dụng. Không đặt thiết bị trong nước hoặc sử dụng ở nơi ẩm ướt như phòng tắm. Không làm rơi thiết bị hoặc để thiết bị bị va chạm cơ học. Làm như vậy có thể làm biến dạng hoặc làm hỏng thiết bị, dẫn đến giảm hiệu năng chống nước.

Về liên kết BLUETOOTH®

- Sóng vi ba phát ra từ thiết bị Bluetooth có thể ảnh hưởng đến hoạt động của các thiết bị y tế điện tử. Nó có thể gây ra tai nạn vì vậy hãy tắt thiết bị này và các thiết bị Bluetooth khác ở các nơi như sau:
 - trong bệnh viện, gần chỗ ngồi ưu tiên trong xe lửa, vị trí có khí dễ cháy, gần cửa tự động hoặc gần chuông báo cháy.

Sạc thiết bị

- Không gắn các vật bằng kim loại như miếng dán làm từ vật liệu có chứa kim loại lên để và thiết bị sạc không dây. Làm như vậy có thể gây hỏa hoạn, bỏng hoặc bị thương.
- Khi sử dụng để sạc không dây, không đặt các vật bằng kim loại như dây đai hoặc kẹp được làm từ vật liệu có chứa kim loại lên để sạc không dây. Làm như vậy có thể gây hỏa hoạn, bỏng hoặc bị thương.
- Khi sạc bằng để sạc không dây, hãy tháo các bộ phận như nắp gắn vào hộp sạc. Tùy thuộc vào chất liệu hoặc độ dày của vỏ, hoặc do các vật thể lạ mắc vào giữa hộp sạc và vỏ, việc sạc có thể không được thực hiện đúng cách, dẫn đến hỏa hoạn, bỏng hoặc bị thương.
- Khi bạn cấy các thiết bị điện y tế như máy tạo nhịp tim hoặc máy khử rung tim, hãy hỏi ý kiến bác sĩ trước khi sử dụng để sạc không dây. Sóng vô tuyến có thể ảnh hưởng đến hoạt động của các thiết bị điện y tế.
- Không mang thẻ IC, thẻ từ hoặc các vật nhiễm từ lại gần để sạc không dây. Làm vậy có thể khiến thẻ IC bị trục trặc. Dữ liệu từ có thể bị xóa khỏi thẻ thanh toán, thẻ tín dụng, thẻ điện thoại hoặc đĩa mềm. Khi gần từ trường mạnh, để sạc không dây có thể gặp trục trặc.
- Thiết bị được sạc khi giữ trong hộp sạc. Hộp sạc tương thích với miếng sạc không dây đáp ứng tiêu chuẩn Qi. Đóng nắp hộp sạc và sạc hộp sạc bằng cách đặt nó lên để sạc không dây có logo SONY của hộp sạc hướng lên trên. Khi sạc, hãy tham khảo hướng dẫn vận hành của để sạc không dây.
- Đảm bảo sử dụng cáp USB Type-C đi kèm.

Những lưu ý khi đeo thiết bị

- Sau khi sử dụng, hãy tháo tai nghe từ từ.
- Vì các đầu mút tai nghe bịt kín tai nên việc ép chặt chúng vào hoặc nhanh chóng kéo ra có thể dẫn đến tổn thương màng nhĩ. Khi đặt mút tai nghe vào tai, màng loa có thể phát ra một tiếng “click” nhẹ. Đây không phải là một trục trặc.

Về mút tai nghe (Mút tai nghe chống ồn)

- Vì các đầu mút tai nghe vừa khít với tai của bạn nên bạn có thể cảm thấy căng tai. Nếu bạn cảm thấy khó chịu, hãy ngừng sử dụng.
- Không kéo phần xốp polyurethane của mút tai nghe. Nếu phần này bị tách khỏi mút tai nghe, nó sẽ không hoạt động.
- Không để phần xốp polyurethane của mút tai nghe bị ép trong thời gian dài. Nó có thể gây ra biến dạng và khó có thể đưa đầu mút tai nghe trở lại hình dạng ban đầu.
- Khi mút tai nghe bị bẩn, không được rửa bằng nước mà dùng khăn khô lau sạch bụi bẩn. Không sử dụng cồn, vv khi vệ sinh. Làm vậy có thể khiến nó nhanh bị hỏng.
- Khi đầu mút tai nghe bị ngấm nước, hãy vắt sạch và đảm bảo rằng mút tai nghe đã khô trước khi sử dụng hoặc bảo quản.
- Vật liệu xốp được sử dụng trong các đầu tai nghe sẽ bị giảm chất lượng trong quá trình sử dụng và bảo quản lâu dài. Thay thế các đầu mút tai nghe vì hư hỏng sẽ làm giảm hiệu suất.

Các lưu ý khác

- Nếu bạn cảm thấy khó chịu trong khi sử dụng thiết bị, hãy ngừng sử dụng thiết bị ngay lập tức.
- Nếu bạn có bất kỳ câu hỏi hoặc vấn đề nào liên quan đến thiết bị nhưng không có trong hướng dẫn này, vui lòng tham khảo ý kiến đại lý Sony gần nhất.

Vị trí của nhãn số sê-ri

- bên dưới hộp sạc

Đặc điểm kỹ thuật

Tai nghe

Mẫu: YY2948

Nguồn điện:

DC 3,85 V: Pin sạc lithium-ion tích hợp

DC 5 V: Khi được sạc bằng USB

Nhiệt độ hoạt động:

0°C đến 40 °C

Định mức tiêu thụ điện:

1 W (Tai nghe), 3 W (Hộp sạc)

Khối lượng:

Khoảng 7.3 g × 2 (Tai nghe (bao gồm mút tai nghe (M)))

Khoảng 41 g (Hộp sạc)

Các phụ kiện đi kèm gồm:

Tai nghe không dây khử tiếng ồn (1)

Cáp USB Type-C® (USB-A đến USB-C®) (khoảng 20 cm) (1)

Mút tai nghe: S (cam) (2), M (xanh) (2) L (xanh nhạt) (2)

Hộp sạc (1)

Đặc điểm kỹ thuật của hệ thống kết nối
Hệ thống kết nối: <p>Thông số kỹ thuật Bluetooth version 5.2</p>
Đầu ra: <p>Thông số kỹ thuật Bluetooth Power Class 1</p>
Băng tần: <p>Băng tần 2.4 GHz (2.4000 GHz - 2.4835 GHz)</p>
Thiết kế và thông số kỹ thuật có thể thay đổi mà không báo trước.
Yêu cầu hệ thống khi sạc pin bằng USB
Bộ chuyển đổi USB AC <p>Bộ chuyển đổi USB AC có bán trên thị trường có khả năng cung cấp dòng điện đầu ra từ 0.5 A (500 mA) trở lên</p>
Mẫu iPhone/iPod tương thích
iPhone SE (thế hệ 2), iPhone 11 Pro Max, iPhone 11 Pro, iPhone 11, iPhone XS Max, iPhone XS, iPhone XR, iPhone X, iPhone 8 Plus, iPhone 8, iPhone 7 Plus, iPhone 7, iPhone SE, iPhone 6s Plus, iPhone 6s, iPhone 6 Plus, iPhone 6, iPhone 5s, iPod touch (thế hệ 7), iPod (thế hệ 6) (tháng Hai/2021)
Nhãn hiệu
<ul style="list-style-type: none">Apple, iPhone, iPod và iPod touch là các nhãn hiệu của Tập đoàn Apple, được đăng ký tại Hoa Kỳ và các quốc gia khác. Việc sử dụng con dấu Made for Apple có nghĩa là một phụ kiện đã được thiết kế để kết nối với các sản phẩm Apple cụ thể thể hiện trong con dấu và đã được nhà phát triển chứng nhận đáp ứng các tiêu chuẩn về hiệu năng của Apple. Apple không chịu trách nhiệm về việc vận hành thiết bị này cũng như việc tuân thủ các tiêu chuẩn an toàn và điều tiết. Google và Android là các nhãn hiệu của Google LLC. Nhãn hiệu chữ và logo Bluetooth® là các thương hiệu đã được đăng ký thuộc sở hữu của Tập đoàn Bluetooth SIG, mọi hoạt động sử dụng các nhãn hiệu này của Tập đoàn Sony đều được cấp phép. USB Type-C® và USB-C® là các thương hiệu của Diễn đàn Phương tiện USB. Các nhãn hiệu và tên thương mại khác thuộc các chủ sở hữu tương ứng.

Lưu ý về Giấy phép

Sản phẩm này chứa phần mềm được Sony sử dụng dựa theo thỏa thuận cấp phép với chủ sở hữu bản quyền. Chúng tôi có nghĩa vụ công bố nội dung của thỏa thuận cho khách hàng theo thủ tục của chủ sở hữu bản quyền phần mềm.

Hãy truy cập vào địa chỉ sau để đọc nội dung giấy phép.

https://rd1.sony.net/help/mdr/sl/21/

Tuyên bố miễn trừ trách nhiệm đối với các dịch vụ do bên thứ ba cung cấp

Các dịch vụ được cung cấp bởi các bên thứ ba có thể bị thay đổi, đình chỉ hoặc chấm dứt mà không cần thông báo trước. Sony không chịu bất kỳ trách nhiệm nào trong các trường hợp này.

SONY

Wireless Noise Canceling Stereo Headset Casque stéréo sans fil à réduction de bruit

Operating Instructions
Mode d'emploi
Manual de instrucciones
使用説明書
사용 설명서
Инструкция по эксплуатации
تعليمات التشغيل

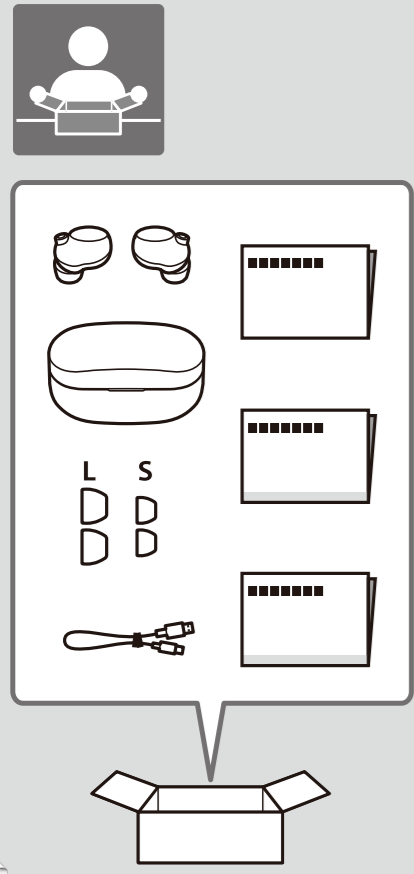
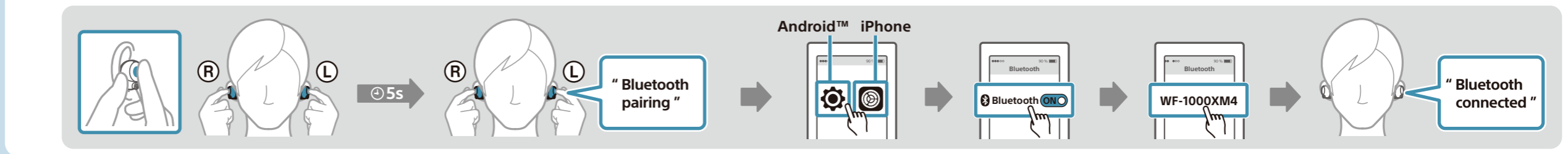
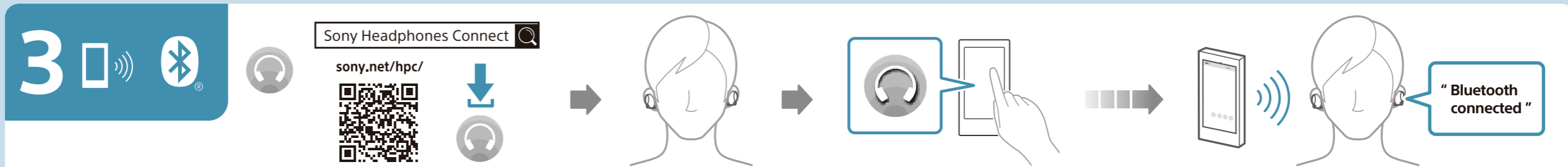
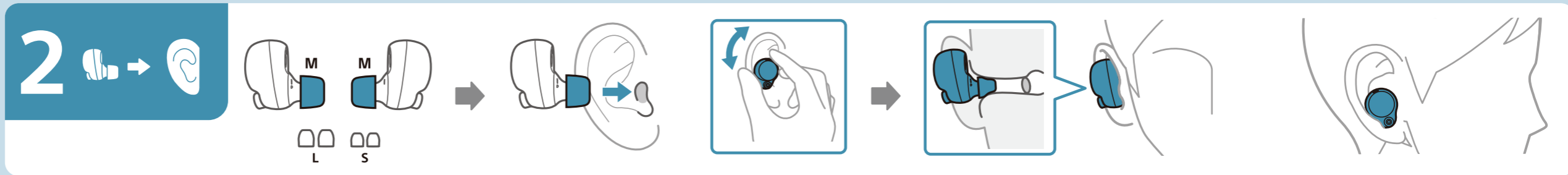
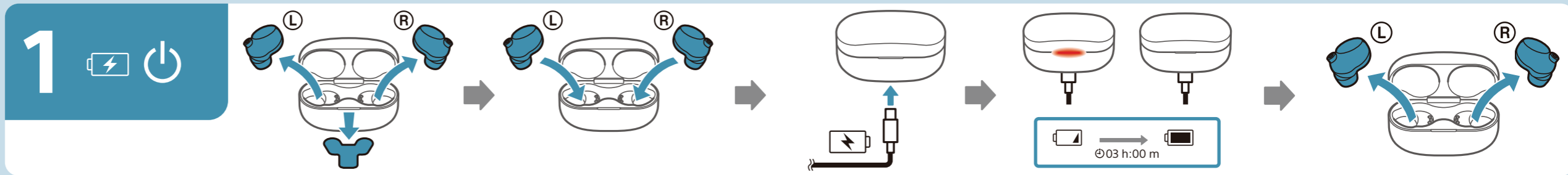
WF-1000XM4

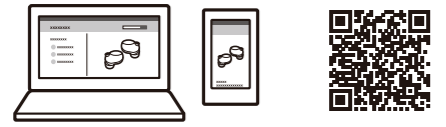
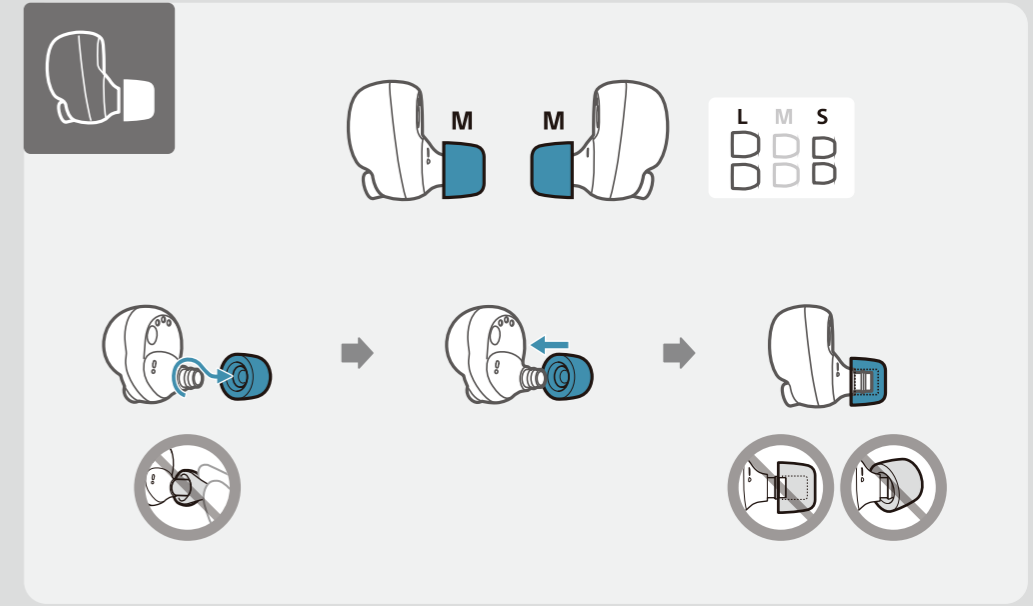
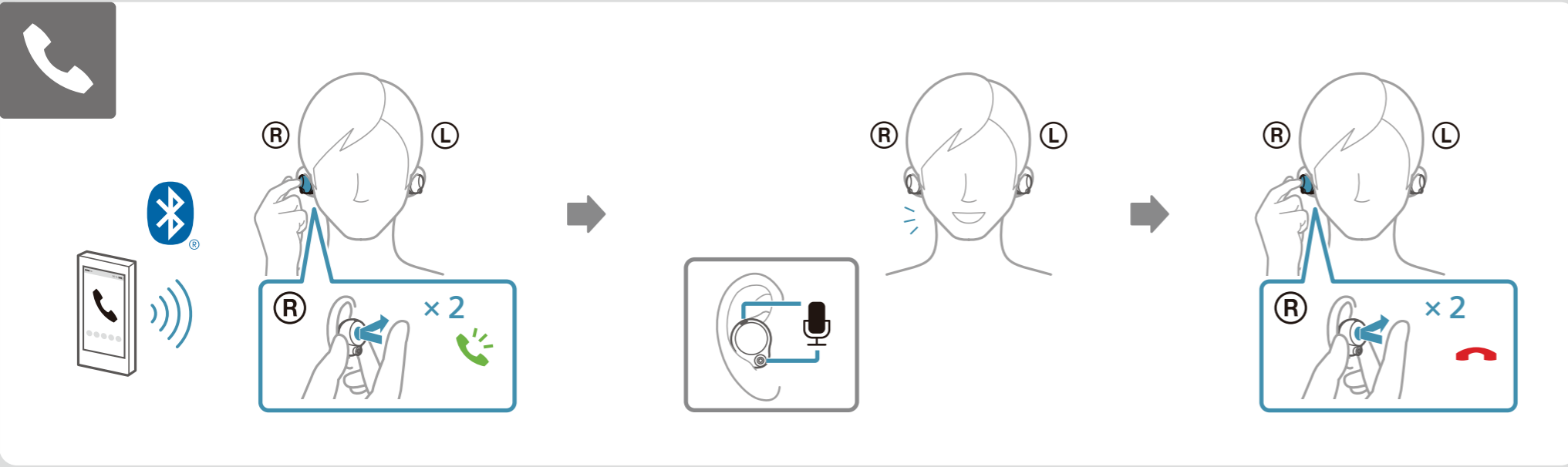
Model, Modèle, 型號, 모델명: YY2948

©2021 Sony Corporation
Printed in Malaysia / Imprimé en Malaisie
5-027-981-12(1)



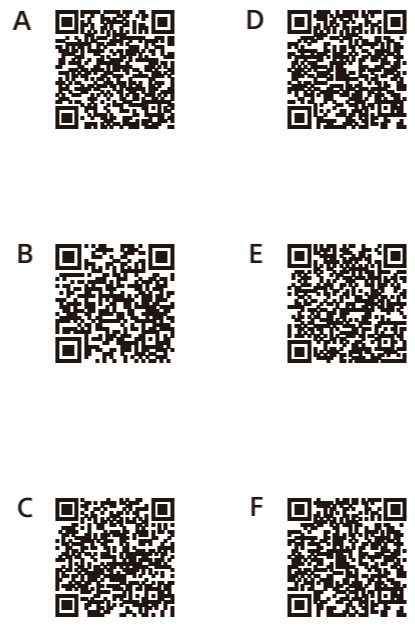
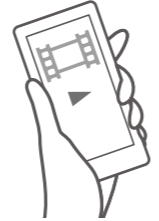
* 5 0 2 7 9 8 1 1 2 * (1)





https://rd1.sony.net/help/mdr/wf1000xm4/h_zz/

- Online manual (Help Guide)
- Manuel en ligne (Guide d'aide)
- Manual online (Guía de ayuda)
- 線上手冊 (說明指南)
- 온라인 설명서 (도움말 안내)
- Интерактивное руководство (справочное руководство)
- دليل المستخدم عبر الإنترنت (دليل المساعدة)



Instructional video
 A: Ambient Sound Control
 B: Quick Attention Mode
 C: Pairing
 D: Speak-to-Chat
 E: Resetting the headset
 F: Initializing the headset

Vidéo de démonstration
 A: Commande du son ambiant
 B: Mode attention rapide
 C: Pairage
 D: Speak-to-Chat (Parler pour chatter)
 E: Réinitialisation du casque
 F: Initialisation du casque

Videotutorial
 A: Control de sonido ambiente
 B: Modo Atención rápida
 C: Emparejamiento
 D: Speak-to-Chat (Hablar por chat)
 E: Reinicio de los auriculares
 F: Inicialización de los auriculares

視訊教程
 A: 環境聲控制
 B: 快速注意模式
 C: 配對
 D: Speak-to-Chat (說話至聊天)
 E: 重設耳機
 F: 初始化耳機

교육용 비디오
 A: 주변 소리 조절
 B: 빠른 주의 모드
 C: 페어링
 D: Speak-to-Chat
 E: 헤드셋 재설정
 F: 헤드셋 초기화 중

Видеоруководство
 A: Управление окружающим звуком
 B: Режим быстрого внимания
 C: Согласованием
 D: Speak-to-Chat (Общение в чате)
 E: Возврат гарнитуры в исходное состояние
 F: Инициализация гарнитуры