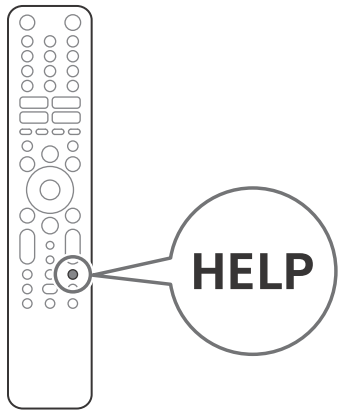




TV

Hướng dẫn Tham khảo



BRAVIA

XR-77A80J / 65A80J / 55A80J

Giới thiệu về tài liệu hướng dẫn

TV này đi kèm với các tài liệu hướng dẫn sau đây. Hãy giữ lại các tài liệu hướng dẫn để tham khảo sau này.

<p>Hướng dẫn cài đặt</p> <ul style="list-style-type: none"> Cài đặt và thiết lập TV. 	
<p>Hướng dẫn tham khảo (hướng dẫn này) / Tài liệu an toàn</p> <ul style="list-style-type: none"> Thông tin An toàn, điều khiển từ xa, xử lý sự cố, lắp đặt treo tường, thông số kĩ thuật, v.v. 	
<p>Hướng dẫn Trợ giúp (Hướng dẫn trên màn hình)</p> <ul style="list-style-type: none"> Cài đặt, chức năng, kết nối Internet, xử lý sự cố, v.v... Để mở nó, nhấn nút HELP trên điều khiển từ xa và chọn Hướng dẫn Trợ giúp. 	

Menu cài đặt có thể thay đổi mà không cần thông báo.

QUAN TRỌNG - Đọc Thỏa thuận cấp phép phần mềm người dùng cuối trước khi sử dụng sản phẩm Sony của bạn. Việc bạn sử dụng sản phẩm cho biết bạn chấp nhận Thỏa thuận cấp phép phần mềm người dùng cuối. Thỏa thuận cấp phép phần mềm giữa bạn và Sony có sẵn trực tuyến tại trang web của Sony (<https://www.sony.net/tv-software-licenses/>) hoặc trên màn hình sản phẩm của bạn. Nhấn **⚙️** (Cài đặt nhanh) trên điều khiển từ xa và chọn [Cài đặt] → [Hệ thống] → [Giới thiệu] → [Thông tin pháp lý] → [Thông báo và giấy phép].

Lưu ý

- Trước khi bật TV, vui lòng đọc kỹ "Thông tin An toàn".
- Đọc tài liệu an toàn đi kèm để biết thêm các thông tin về an toàn.
- Phần hướng dẫn "Lắp TV lên tường" nằm trong sách hướng dẫn sử dụng TV này.
- Hình ảnh và hình minh họa được sử dụng trong Hướng dẫn cài đặt và hướng dẫn này chỉ dùng để tham khảo và có thể khác với bề ngoài của sản phẩm thực tế.

Vị trí của nhãn định danh

Nhãn danh cho Số Model của TV và giá trị định mức Nguồn Điện được đặt ở phía sau TV.

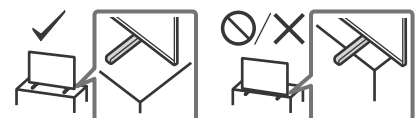
Thông tin An toàn

Lắp đặt/Thiết lập

Lắp đặt và sử dụng TV theo hướng dẫn bên dưới để tránh bất kỳ nguy cơ cháy, điện giật hoặc hỏng hóc và/hoặc thương tích nào.

Lắp đặt

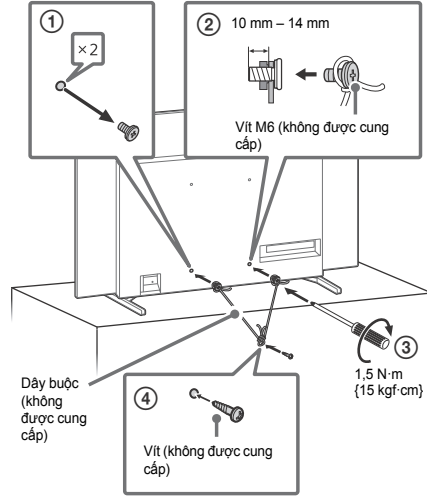
- Phải lắp TV ở gần các ổ cắm điện AC.
- Đặt TV trên bề mặt phẳng, ổn định để tránh làm TV rơi và gây thương tích cá nhân hoặc hư hỏng cho tài sản.
- Lắp TV ở những nơi không thể kéo, đẩy hoặc va vào.
- Lắp TV sao cho Bộ để bàn của TV không nhỏ ra khỏi chân đế TV (không được cung cấp). Nếu Bộ để bàn nhỏ ra khỏi chân đế TV, thì TV có thể bị lật, bị rơi và gây thương tích cá nhân hoặc hư hỏng cho TV.



Phòng tránh rơi vỡ

(Model có bộ dây đỡ đi kèm)

Tham khảo Hướng dẫn cài đặt trên miếng đệm. Vít gỗ đi kèm chỉ dùng để đóng vào vật rắn làm bằng gỗ. (Ngoại trừ model có bộ dây đỡ đi kèm)



Bảo vệ màn hình TV (TV OLED)

Những điều cần lưu ý để bảo vệ màn hình khỏi hỏng hóc

Lưu ảnh

TV OLED dễ bị lưu ảnh (thử nóng) do các đặc tính của vật liệu được sử dụng. Hiện tượng lưu ảnh có thể xảy ra nếu hình ảnh được hiển thị liên tục ở cùng một vị trí trên màn hình hoặc trong thời gian dài. Đây không phải là sự cố với TV. Hãy tránh hiển thị những hình ảnh có thể gây lưu ảnh.

Sau đây là các ví dụ về hình ảnh có thể gây lưu ảnh:

- Nội dung có các thanh màu đen ở phía trên cùng hoặc dưới cùng và/hoặc bên trái và bên phải của màn hình. (ví dụ: Màn hình 4:3, được cắt xén kiểu Letterbox, Độ phân giải chuẩn)
- Hình ảnh tĩnh, chẳng hạn như ảnh chụp.
- Các trò chơi video có thể có nội dung tĩnh ở một phần nào đó trên màn hình.
- Các trình đơn trên màn hình, hướng dẫn chương trình, logo kênh, v.v.
- Nội dung tĩnh từ các ứng dụng.
- Bảng ghi chú trên màn hình, chẳng hạn như các bảng dành cho tin tức và tiêu điểm.

Để giảm nguy cơ xảy ra lưu ảnh:

- Sony khuyến nghị tắt TV bình thường bằng cách nhấn nút nguồn trên Điều khiển Từ xa hoặc trên TV.
- Làm đầy màn hình bằng cách thay đổi [Chế độ màn ảnh rộng] để loại bỏ các thanh màu đen. Chọn [Chế độ màn ảnh rộng] thay cho [Bình thường].
- Tắt chế độ OSD (Hiển thị trên màn hình) bằng cách nhấn nút **ⓘ** (?) (Thông tin/Tiết lộ văn bản) và tắt các trình đơn từ thiết bị được kết nối. Để biết thông tin chi tiết, xin vui lòng tham khảo sách hướng dẫn sử dụng của thiết bị được kết nối.
- Tránh hiển thị những hình ảnh tĩnh có màu sáng (kể cả trắng), đồng hồ hoặc logo trên bất kỳ phần nào của màn hình.
- Đặt các thiết lập hình ảnh dựa trên điều kiện xung quanh. Hình ảnh tiêu chuẩn được khuyến nghị sử dụng tại nhà và khi xem những nội dung thường hiển thị logo của đài, v.v.

TV này có các tính năng sau nhằm giúp giảm/ngăn chặn lưu ảnh.

Làm mới màn ảnh

Tính năng làm mới màn ảnh sẽ điều chỉnh tính đồng nhất của màn ảnh. Bạn có thể làm mới màn ảnh và chỉ cần sử dụng tính năng này khi hiện tượng lưu ảnh rất dễ nhận thấy.

Lưu ý:

- Tính năng Làm mới màn ảnh có thể ảnh hưởng đến màn hình. Không thực hiện Làm mới màn ảnh nhiều lần trong một năm vì có thể ảnh hưởng đến thời hạn sử dụng của màn hình.
- Quá trình Làm mới màn ảnh sẽ hoàn tất sau khoảng một giờ.
- Một đường màu trắng có thể hiển thị trên màn hình trong quá trình Làm mới màn ảnh, đây không phải là sự cố với TV.
- Chức năng Làm mới màn ảnh sẽ chỉ hoạt động khi nhiệt độ phòng ở trong khoảng 10 °C đến 40 °C.

Dịch chuyển pixel

Tự động di chuyển hình ảnh trên màn hình để ngăn chặn lưu ảnh.

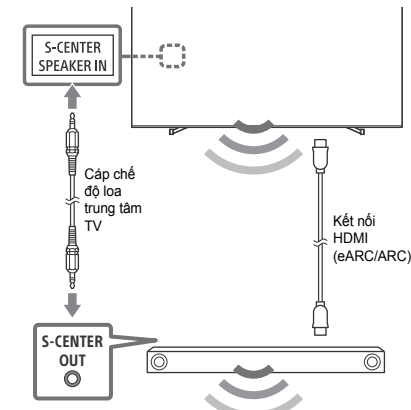
Tính năng khác

Độ sáng màn hình sẽ tự động giảm khi hiển thị ảnh tĩnh, đồng hồ, màu sáng hoặc logo, v.v.

Sử dụng TV như một phần của hệ thống âm thanh

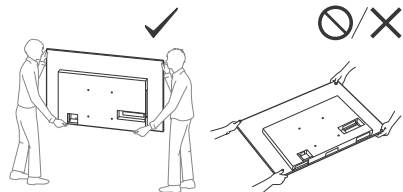
Lưu ý

- Trước khi kết nối các cáp, hãy ngắt kết nối dây nguồn AC (dây dẫn chính) của cả TV và Đầu thu AV.
- Tham khảo chi tiết trong sách hướng dẫn sử dụng của hệ thống âm thanh có đầu cực S-CENTER OUT.

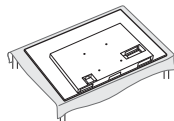


Vận chuyển

- Trước khi vận chuyển TV, ngắt kết nối tất cả các dây cáp.
- Để di chuyển TV có kích thước lớn cần có 2 người hoặc nhiều hơn.
- Khi di chuyển TV bằng tay, hãy giữ máy như hình dưới đây. Không tác dụng lực lên màn hình hiển thị và khung xung quanh màn hình.



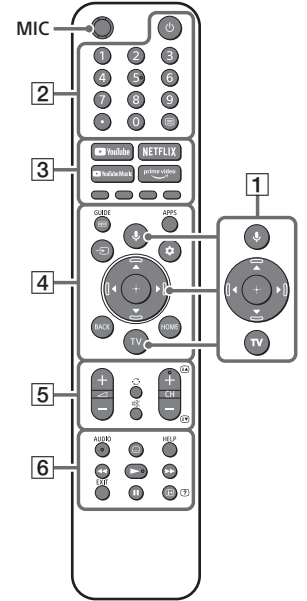
- Khi thực hiện việc lắp đặt hoặc treo TV trên giá, không đặt TV úp xuống.



- Khi vận chuyển TV, không để TV bị lắc hoặc rung quá mức.
- Khi di chuyển hoặc mang TV đi sửa chữa, nên đặt TV vào thùng đựng TV và đóng gói cẩn thận.

Điều khiển từ xa và TV

Hình dạng điều khiển từ xa, cách bố trí, tính khả dụng và chức năng của các nút điều khiển từ xa có thể khác nhau tùy thuộc vào từng khu vực/quốc gia/mẫu TV/cài đặt TV.



1 **⏻ (Micro) / ⦿: (Trợ lý Google):** Sử dụng Trợ lý Google*1*2 hoặc tìm kiếm bằng giọng nói*2. Để biết gợi ý về cách điều khiển TV, hãy nhấn nút micro trên điều khiển từ xa và nói "voice hints".*1
▲/▼/◀/▶/⊕: Trên trình đơn màn hình điều hướng và lựa chọn.
TV: Hiển thị danh sách kênh của TV hoặc chuyển sang đầu vào.

2 **⏻ (Nguồn)**
Nút số
● (chấm)
≡ (Văn bản): Hiển thị thông tin văn bản.

3 **YouTube™ / NETFLIX*3 / YouTube Music / Prime Video / Nút menu**

4 **GUIDE/☰:** Hiển thị hướng dẫn chương trình kỹ thuật số của TV hoặc TV box*4.

APPS
↶ (Chọn ngõ vào): Hiển thị và chọn nguồn ngõ vào, v.v.

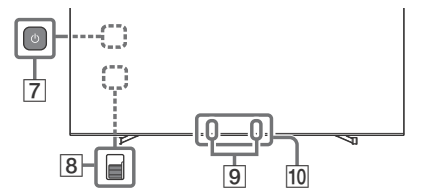
⚙️ (Cài đặt nhanh): Hiển thị Cài đặt nhanh.
BACK
HOME

5 **↔ +/- (Âm lượng)**
⏸ (Nhảy)
⏸ (Tắt tiếng)*5
CH +/-/⏪/⏩: Chọn kênh, hoặc trang tiếp theo (⏪) / trước đó (⏩).

6 **AUDIO:** Chọn âm thanh của nguồn đa ngôn ngữ hoặc âm thanh kép (tùy thuộc vào nguồn chương trình).

⏸ (Cài đặt phụ đề)
HELP: Hiển thị menu Trợ giúp.
◀▶/▶▶/||

EXIT
ⓘ/Ⓜ (Thông tin/Tiết lộ văn bản): Hiển thị thông tin.



7 **⏻ (Nguồn)**
8 **BUILT-IN MIC SWITCH (Công tắc micrô tích hợp)*1:** Bật/tắt MIC tích hợp.

9 **MIC tích hợp*1*2*6:** Để bật MIC tích hợp, hãy nhấn nút micrô trên điều khiển từ xa và làm theo các hướng dẫn trên màn hình.

10 **Cảm biến điều khiển từ xa / Cảm biến ánh sáng / LED**

*1 Chỉ có ở khu vực/quốc gia/model TV/ngôn ngữ giới hạn.
 *2 Trợ lý Google hoặc tìm kiếm bằng giọng nói cần có kết nối Internet.
 *3 Có thể cần cài đặt tùy thuộc vào khu vực/quốc gia.
 *4 Cần có cài đặt [Cài đặt TV box].
 *5 Có sẵn phím tắt truy cập bằng cách nhấn và giữ ⏸ (Tắt tiếng).
 *6 Mức tiêu thụ điện năng sẽ tăng lên khi bật MIC tích hợp vì bộ phận này sẽ luôn ở trạng thái hoạt động.

HELP Để biết thêm thông tin, tham khảo Hướng dẫn Trợ giúp.

