

## Cảnh Báo An Toàn

### ⚠ CẢNH BÁO



Để ngăn vòi tạo thành hình chữ U, luôn đặt bàn ủi trên sàn để đảm bảo vòi thẳng. Nếu bạn nghe thấy tiếng kêu quá lớn hoặc nếu đầu phun hơi không đều, hãy thỉnh thoảng nhắc đầu phun hơi/đầu ủi lên để làm thẳng ống. Điều này cho phép các phần ngưng tụ chảy trở lại vào khoang chứa nước.

Sau khi sử dụng, vui lòng tắt công tắc và rút phích cắm. Trong quá trình đổ nước hoặc làm sạch, phải chắc chắn tắt và giữ cho bàn ủi hơi nước nguội trong ít nhất 10 phút để tránh bị bỏng bởi nước nóng.



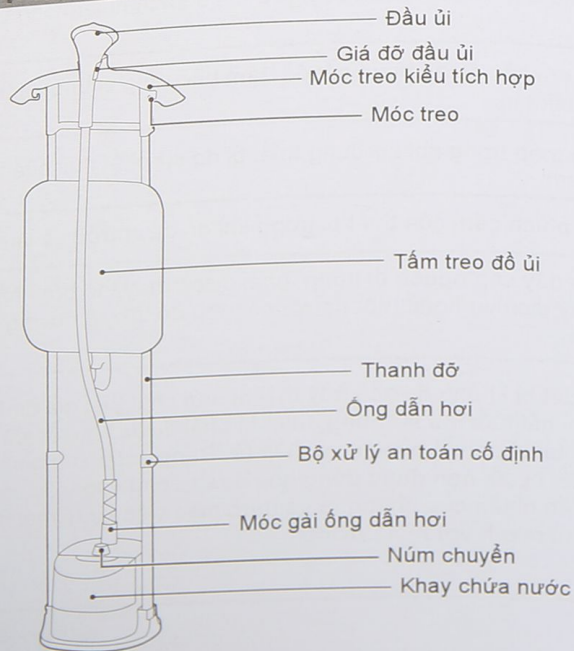
Khi di chuyển, giữ thân thiết bị để di chuyển. Không được kéo thiết bị bằng cách kéo dây nguồn.



Không nhúng thiết bị vào nước hoặc bất kỳ chất lỏng nào khác, cũng không rửa thiết bị dưới vòi nước.

Để bảo quản, đảm bảo rằng bàn ủi hơi nước đã nguội, và nước đã được xả ra khỏi thiết bị.

## Mô Tả Bộ Phận



3

## Mô Tả Bộ Phận



Nút xả (phần phía sau)

### Danh sách phụ kiện



Bàn chải lông X 1 (Loại bỏ tóc)



Bàn ủi X 1 (Ủi cổ áo và gấu áo)



Găng tay X 1 (Chống bỏng)

(Các sơ đồ trên chỉ mang tính tham khảo và sản phẩm cụ thể căn cứ thực tế)

**Lời khuyên:** Nên sử dụng nước tinh khiết hoặc nước lọc, điều này giúp cho bàn ủi hơi nước bền hơn. Tránh làm nhiễm bẩn quần áo bởi các tạp chất trong nước sau thời gian dài sử dụng.



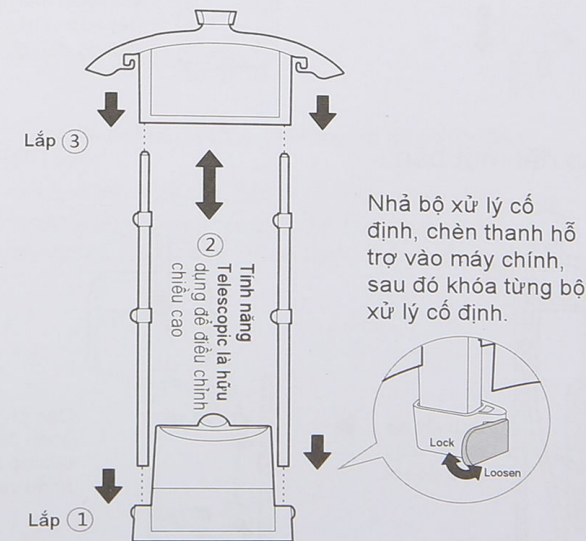
**Cảnh Báo:** Thiết bị phải được sử dụng trong môi trường có nhiệt độ 10-40°C độ ẩm tương đối dưới 90%.

## Hướng dẫn Cài đặt

### 1 Lắp đặt thanh hỗ trợ

#### 1 Lắp đặt thanh hỗ trợ

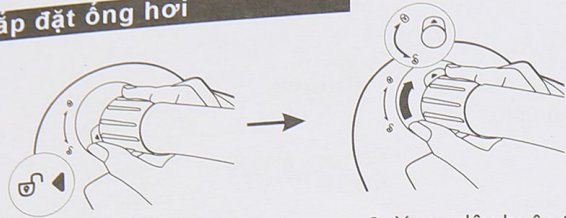
Lắp đặt các bộ phận thanh hỗ trợ Gắn kết tất cả các bộ phận theo thứ tự



4

## Hướng dẫn Cài đặt

### 2 Lắp đặt ống hơi

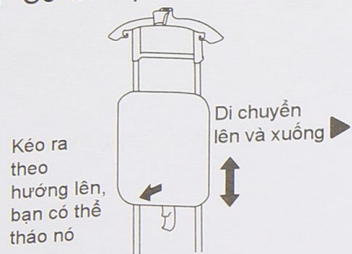


1. Căn chỉnh vấu lồi của dây buộc ống khí với “⊕” và lắp vào cuối.

2. Xoay dây buộc theo chiều kim đồng hồ và khóa bằng cách căn chỉnh vấu lồi với “⊕”.

### 3 Lắp đặt bàn ủi treo

#### a Sơ đồ lắp đặt phía trước



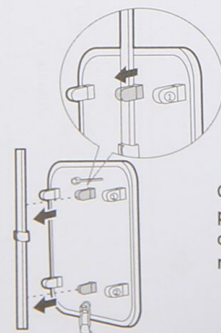
Khe bàn ủi được đánh dấu là ①, căn chỉnh với thanh hỗ trợ trên cùng và khe được đánh dấu là ②, căn chỉnh với phần thứ hai của thanh hỗ trợ và đẩy vào vị trí.

Giá đỡ đầu ủi

#### b Sơ đồ lắp đặt mặt bên



Sau khi sử dụng, xoay để tháo rời.



Căn chỉnh khóa bàn ủi với phần đầu tiên và thứ hai của bộ phận hỗ trợ, và nhấn vào.

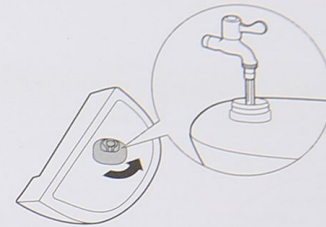
## Hướng dẫn

### 1 Chuẩn bị

#### Công tác chuẩn bị

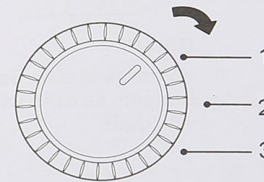


1 Treo quần áo để ủi.



2 Thêm nước vào khay chứa nước. Để kéo dài tuổi thọ của bàn ủi hơi nước, nên sử dụng nước tinh khiết và nước cất.

### 2 Điều khiển hoạt động bằng núm



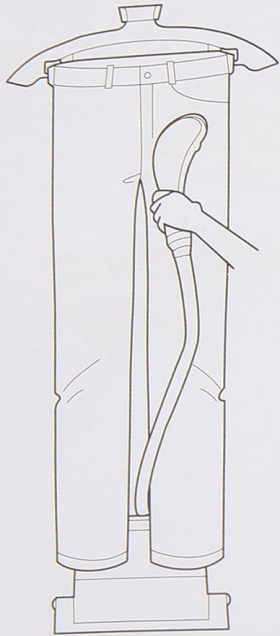
- 1 Xoay núm theo chiều kim đồng hồ để khởi động thiết bị
- 2 Điều chỉnh núm cho các vị trí chức năng khác nhau
- 3 Chức năng của “3” có thể tích hơi mạnh nhất, trong khi chức năng “1” có thể tích hơi yếu nhất.

## Phương pháp

### 1 Ủi váy và quần

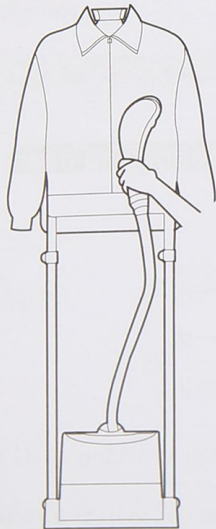
#### ● **Nhắc nhở**

- Khi ủi quần, bạn có thể treo quần lên móc ở hai bên của móc treo tích hợp để ủi.



### 2 Ủi treo

Thích hợp để ủi quần áo bình thường



#### **Găng tay**

Đeo găng tay để tránh bỏng.



#### **Bàn ủi**

Hỗ trợ để ủi quần áo, bao gồm cả cạnh và viền dưới.



#### **Bàn chải lông**

Sử dụng thiết bị với bàn chải lông để loại bỏ lông.



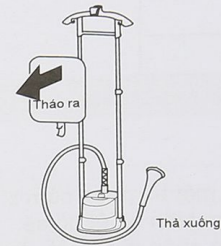
#### ● **Nhắc nhở**

- thỉnh thoảng có âm thanh "rè rè" trong khi ủi là bình thường. Kéo thẳng ống dẫn hơi lên trên sẽ làm cho hơi nước thông suốt.
- Không uốn cong quá mức, hoặc uốn cong ống dẫn hơi trong một thời gian dài khi ủi, nếu không nó có thể dẫn đến hỏng ống xả hơi.
- thỉnh thoảng nhỏ giọt nước từ tấm đầu ủi khi ủi. Hãy thực hiện các biện pháp bảo vệ để tránh bị bỏng.
- Trong quá trình ủi, không được nhấn cùng một chỗ trong một thời gian dài để tránh làm hỏng quần áo.

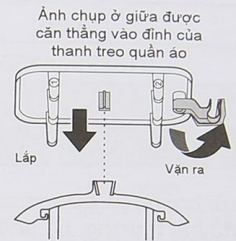
## Phương pháp

### 3 Chế độ ủi phẳng Thích hợp để ủi quần áo kinh doanh

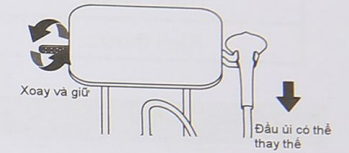
#### a Tháo đầu ủi



#### b Đặt bàn quần phẳng

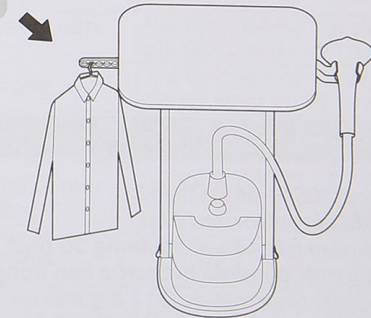


#### c Đặt đầu ủi



#### ● **Nhắc nhở**

Chỉ nên treo áo, tổng trọng lượng không thể vượt quá 1,5 kg



## Thông số cơ bản

Tên sản phẩm	Bàn ủi hơi nước
Model	MHI-G20R1(P)/ MHI-G20R1(G)
Điện áp	220-240V~
Tần số	50/60Hz
Nguồn điện	1500~1785W
Dung tích khoang chứa nước	2.0L
Trọng lượng	5.0kg
Kích thước	313X280X1600mm

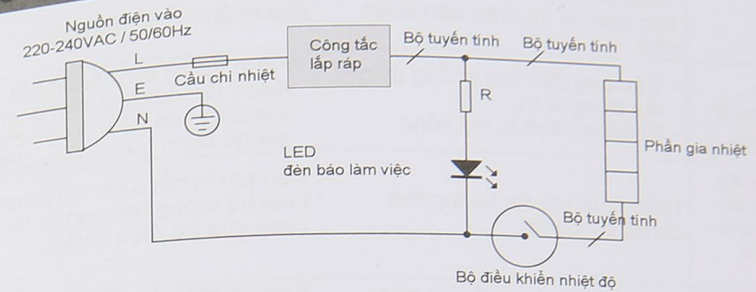
## Sự Bảo Vệ An Toàn

- Bảo vệ phát hiện nhiệt độ: Bàn ủi hơi nước được trang bị một bộ phận cảm biến nhiệt độ tích hợp. Khi có nhiệt độ bất thường, bộ phận cảm biến nhiệt độ sẽ phát ra tín hiệu để kiểm soát kết nối và ngắt kết nối của bộ phận gia nhiệt, do đó giữ cho nhiệt độ thiết bị trong một phạm vi phù hợp.
- Bảo vệ cầu chì nhiệt: Bàn ủi hơi nước được có một cầu chì nhiệt. Khi nhiệt độ bất thường và bộ điều chỉnh nhiệt bị hỏng, nó sẽ tắt trực tiếp để tránh mọi tai nạn.

## Làm sạch và lưu trữ

- Nhấn nút "OFF" để tắt thiết bị.
- Ngắt kết nối phích cắm điện.
- Sau khi làm mát sản phẩm trong 30 phút, mở nắp khoang chứa nước, nâng và nghiêng thiết bị, và đổ hết nước bên trong sản phẩm ra khỏi nắp khoang chứa nước.
- Tháo nút xả ngược chiều kim đồng hồ, nước trong thiết bị chính chảy ra từ nút thoát nước. (Lưu ý: Loại bỏ các phụ kiện của thiết bị trước khi tháo nút thoát nước trong trường hợp nước chảy ra khỏi thiết bị chính làm hàng hóa bị ướt.)
- Sau khi sử dụng sản phẩm trong một thời gian dài, chúng tôi khuyên bạn nên thường xuyên lau sạch vảy nước để tránh tạp chất làm bẩn quần áo: tháo ống dẫn khí ra khỏi thân chính và đổ nước vào đầu vào nước và lắc thiết bị. Sau đó đổ ra hỗn hợp bẩn cùng với nước từ cửa xả nước. Hiệu suất sẽ tốt hơn khi lặp lại các bước trên.
- Sau khi cuộn dây nguồn và ống dẫn khí, đặt thiết bị ở nơi phù hợp.

## Sơ đồ mạch



## Xử lý sự cố

Hiện tượng	Nguyên nhân	Xử lý sự cố
Thiết bị không hoạt động sau khi bật nguồn.	Phích cắm điện không được cắm.	Kết nối phích cắm điện.
	Mạch bên trong bị hỏng hoặc cầu chì bị cháy.	Vui lòng liên hệ với các chuyên gia để kiểm tra và sửa chữa.
	Mạch thiết bị bị lỗi.	Vui lòng liên hệ với các chuyên gia để kiểm tra và sửa chữa.
Thiết bị hoạt động nhưng không tạo ra bất kỳ hơi nước nào sau khi bật nguồn.	Khoang chứa nước không có nước hoặc quá ít nước.	Đổ đầy khoang chứa nước.
	Ống dẫn hơi bên trong bị uốn cong hoặc mắc kẹt.	Vui lòng liên hệ với các chuyên gia để kiểm tra và sửa chữa.
	Tắm gia nhiệt bị hư hỏng.	Vui lòng liên hệ với các chuyên gia để kiểm tra và sửa chữa.
	Đèn báo sáng, nhưng không tạo ra hơi nước.	Vui lòng liên hệ với các chuyên gia để kiểm tra và sửa chữa.
Đầu ủi nhỏ giọt nước.	Hơi nước ngưng tụ, đó là một hiện tượng bình thường.	Trong quá trình sử dụng, nhắc đầu nóng lên và làm thẳng ống dẫn hơi nước, và lắc đầu nóng.
	Tắm gia nhiệt bị hư hỏng.	Vui lòng liên hệ với các chuyên gia để kiểm tra và sửa chữa.
	Có nhiều cặn nước trên tắm gia nhiệt.	Tắt và làm sạch vảy nước trong tắm gia nhiệt.
Rò rỉ nước.	Thiết bị được đặt trên một chiếc bàn cao, ví dụ, trên bàn hoặc ghế.	Đặt thiết bị trên mặt đất.
	Nước tràn từ khớp nối giữa khoang chứa nước và phần chính của thiết bị.	<ul style="list-style-type: none"> <li>Tháo đường ống hơi và làm thẳng phần uốn cong.</li> <li>Loại bỏ cặn nước trong tắm gia nhiệt.</li> </ul>
Hơi bị chặn.	Các ống dẫn hơi bị uốn cong.	Sau khi lắp đặt ống dẫn hơi, khởi động, đeo găng tay, giữ uốn cong bằng tay để tạo hình và khởi phục ống dẫn.

Khi hoạt động, có một âm thanh "grunt".	Khi ống dẫn hơi ở trạng thái hình chữ U, hơi nước ngưng tụ trong ống dẫn hơi.	Trong quá trình sử dụng, nhắc đầu nóng lên và làm thẳng ống dẫn hơi nước, và lắc đầu nóng.
	Thiết bị được đặt trên một chiếc bàn cao, ví dụ, trên bàn hoặc ghế.	Đặt thiết bị trên mặt đất.
Ngoài đầu nóng, hơi nước phun ra ở các bộ phận khác.	<ul style="list-style-type: none"> <li>• Các ống dẫn hơi không được lắp đúng vị trí.</li> <li>• Phần kín khí bị hư hỏng.</li> </ul>	<ul style="list-style-type: none"> <li>• Kiểm tra lại xem phần kín khí được lắp đúng vị trí hay chưa.</li> <li>• Vui lòng liên hệ với các chuyên gia để kiểm tra và sửa chữa.</li> </ul>
Bộ điều khiển từ xa không thể được sử dụng (chỉ dành cho model có bộ điều khiển từ xa).	Điều khiển từ xa không thể được sử dụng.	Nếu pin bị hết điện, hãy thay pin. Loại bỏ màng trong suốt từ dưới cùng của bộ điều khiển.
Đèn báo sẽ nhấp nháy sau khi bắt đầu.	Bảo vệ điện áp quá cao hoặc quá thấp.	Sau khi điện áp bình thường, nó có thể tự động khôi phục hệ thống gia nhiệt.