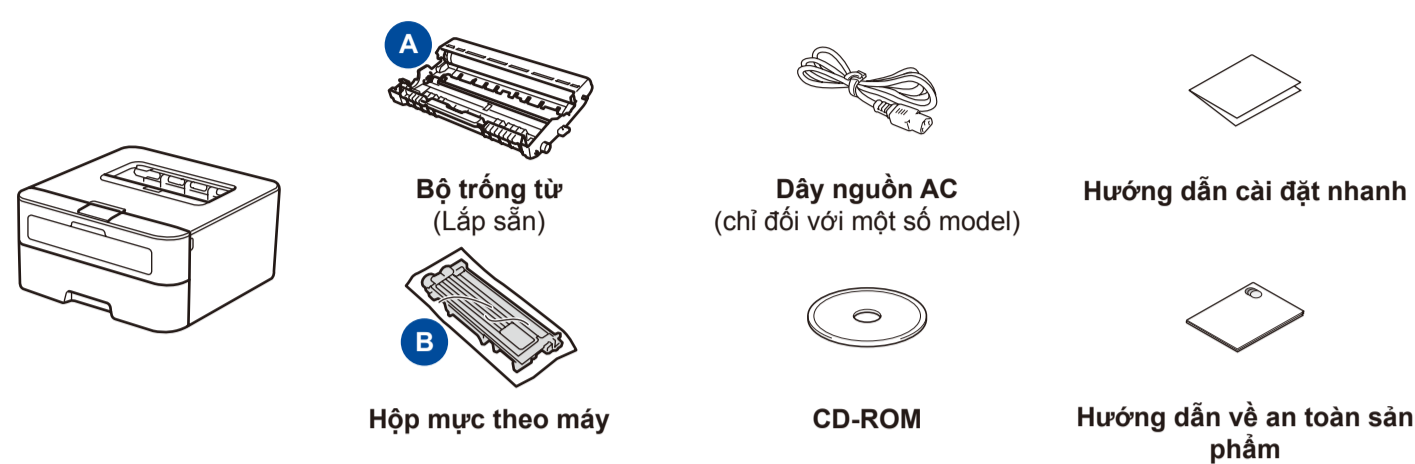




Mở bao bì đựng máy và kiểm tra các thành phần

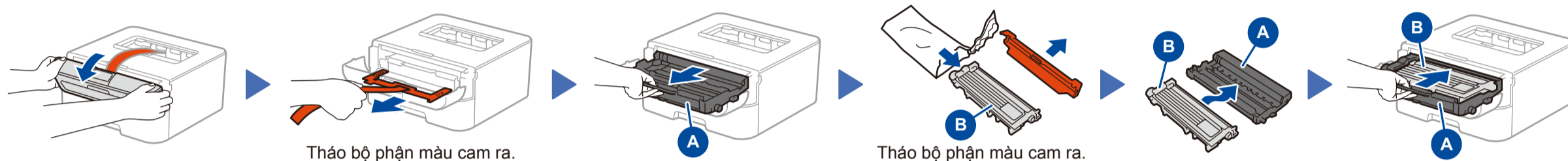


Đọc Hướng dẫn về an toàn sản phẩm trước tiên, sau đó đọc Hướng dẫn cài đặt nhanh này để biết quy trình lắp chính xác.

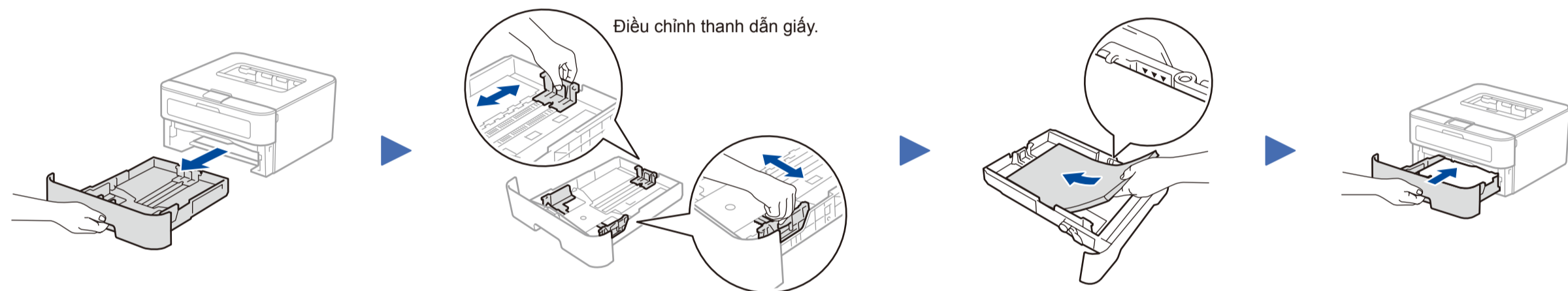
LƯU Ý:

- Các thành phần trong hộp và phích cắm nguồn AC có thể khác nhau tùy từng quốc gia.
 - Bạn phải mua đúng cáp giao diện cho giao diện bạn muốn sử dụng.
- Cáp USB**
 Chúng tôi khuyến nghị sử dụng cáp USB 2.0 (Loại A/B) không dài hơn 2 mét.

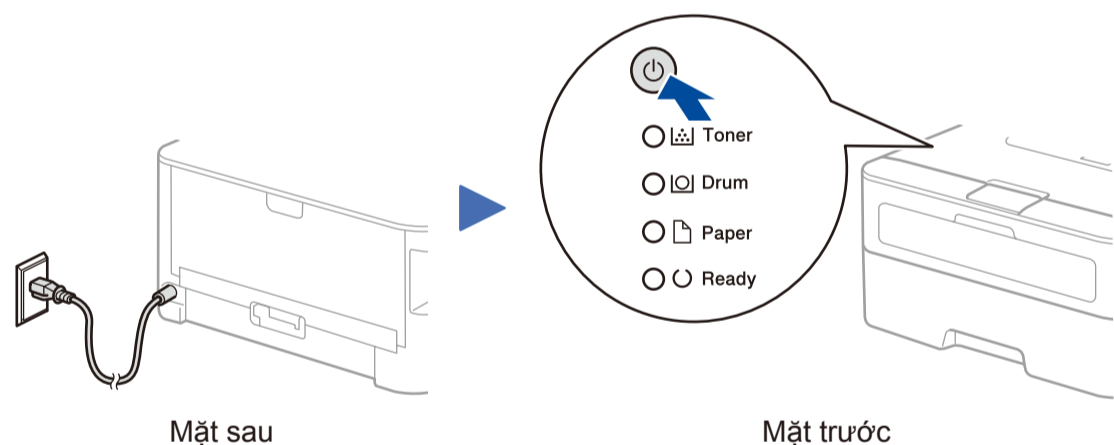
1 Tháo vật liệu đóng gói và lắp hộp mực



2 Nạp giấy vào khay giấy



3 Nối dây nguồn và bật máy



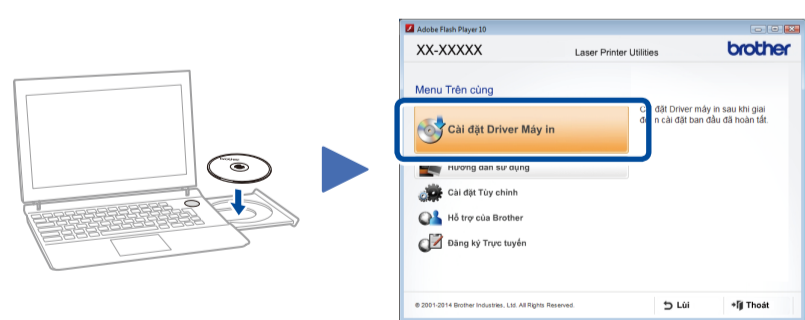
Các chỉ báo đèn LED của máy in

Nhấp nháy: ☀ BẬT: ● hoặc ● TẮT: ○

	Mực in sắp hết ¹	Thay mực in	Trống từ sắp hết tuổi thọ ¹	Thay trống từ	Trống từ ²	Kẹt giấy / Nắp mở ²	Không có giấy
Toner (Mực)	☀	●	○	○	○	○	○
Drum (Trống từ)	○	○	☀	●	☀	○	○
Paper (Giấy)	○	○	○	○	○	☀	●
Ready (Sẵn sàng)	●	○	●	●	○	○	○

- 1 Đèn LED sẽ nhấp nháy theo mẫu BẬT 2 giây rồi TẮT 3 giây.
- 2 Đèn LED sẽ nhấp nháy BẬT và TẮT cách quãng 0,5 giây.

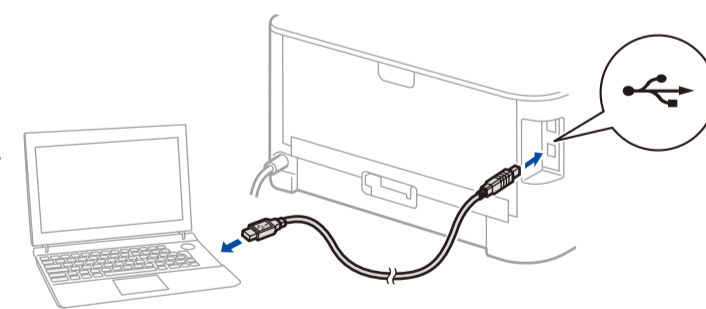
4A Cấu hình sử dụng đĩa CD-ROM (Windows®)



Làm theo hướng dẫn trên màn hình cho đến khi màn hình **Connect the machine** (Kết nối máy) xuất hiện.

LƯU Ý:

Nếu màn hình Brother không tự động xuất hiện, chuyển đến **Máy tính (My Computer)** (Máy tính của tôi). (Đối với Windows® 8: nhấp vào biểu tượng **File Explorer** trên thanh tác vụ, rồi chuyển đến **Máy tính**.) Bấm đúp vào biểu tượng CD-ROM, rồi bấm đúp **start.exe**.



Làm theo hướng dẫn trên màn hình để tiếp tục cài đặt.

Kết thúc

LƯU Ý:

Nếu kết nối không thành công, lặp lại bước này.

4B Cấu hình không sử dụng đĩa CD-ROM (Windows® không có ổ CD-ROM hoặc Macintosh)

Tải xuống gói trình điều khiển và phần mềm đầy đủ từ Brother Solutions Center.
 (Đối với Windows®) solutions.brother.com/windows
 (Đối với Macintosh) solutions.brother.com/mac