



www.zadez.com



USER MANUAL



Cảm ơn bạn đã chọn con chuột chơi game này, vui lòng đọc kỹ hướng dẫn sử dụng khi bạn sử dụng sản phẩm này.

**Bộ sản phẩm tiêu chuẩn**

- Chuột gaming x1
- User manual x1
- CD driver x1

**NỘI DUNG HƯỚNG DẪN CÀI ĐẶT**

- Kết nối chuột với cổng USB của máy tính, nó có thể hoạt động bình thường sau khi phát hiện xong. Nếu được thiết lập chức năng tùy chỉnh, có thể đặt như sau <Hướng dẫn cài đặt trình điều khiển>.
- Đưa trình điều khiển CD vào máy tính của bạn và nhấp vào "setup.exe" để cài đặt nó. Sau khi hoàn thành cài đặt, sau đó thiết lập lại để hoạt động bình thường nếu cần. Vui lòng đảm bảo chuột đã được kết nối với máy tính của bạn khi cài đặt trình điều khiển và cài đặt các chức năng.



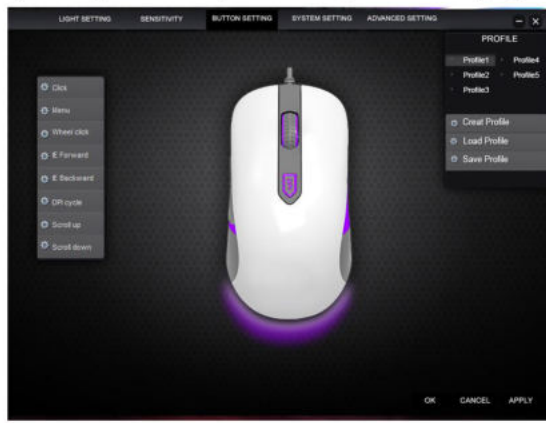
1	Chuột trái
2	Con lăn chuột
3	Trước đó
4	Tiếp theo
5	Chuột phải
6	Cuộn lên
7	Cuộn xuống
8	Nút DPI
9	Đèn nền

**Hướng dẫn cài đặt Driver**

Vào giao diện phần mềm của "Mouse Gaming" bạn có thể bắt đầu thiết lập chức năng chuột.

**1. Cài đặt phím chuột**

8 nút tùy chỉnh có thể được thiết lập. Có thể cài đặt con lăn chuột là: Ấn con lăn, cuộn lên và cuộn xuống.



1.

- Người dùng có thể thiết lập các chức năng nút theo ý muốn, tổng số 16 chức năng có thể được đặt cho mỗi nút.
- "Assign Mario", "Đa phương tiện", "Công tắc DPI" và "Windows" có menu con, các chức năng chi tiết hơn có thể được thiết lập, như dưới đây.
- Khi chọn một nút chuột để đặt chức năng, vị trí liên quan của nút trên bản đồ phác thảo sẽ hiển thị một số để cho bạn biết cài đặt.

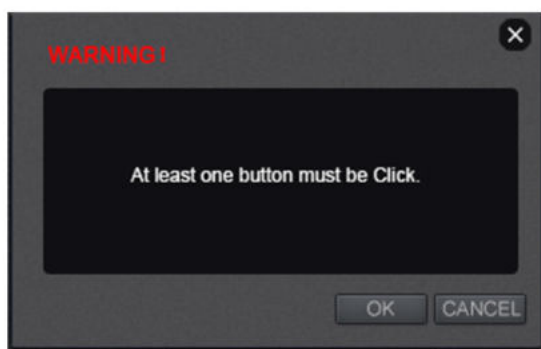


2.

3.

4.

Ít nhất một nút phải đặt thành chức năng "Nhấp chuột" trước khi cài đặt khác.



5.

**2. Cài đặt ánh sáng**

- Công tắc hiệu ứng ánh sáng: Nút DPI sẽ sáng hoặc không chọn "BẬT" hoặc "TẮT".
- Chọn một màu duy nhất: Màu sáng sẽ như màu được chọn. Nếu không chọn, màu sáng sau đó sẽ thay đổi bằng DPI Shift: Red- Xanh lục xanh tím.
- Loại hiệu ứng ánh sáng: Nút DPI sẽ sáng vào thời điểm đó bằng cách chọn "đầy ánh sáng", hoặc sẽ thở nhẹ bằng cách chọn cái khác.



6.

**3. Độ nhạy (Cài đặt DPI)**

Như hình ảnh cho thấy, độ phân giải 5 lớp được thông qua. Mặc định là: 1000 DPI, 1750 DPI, 2500 DPI, 3500 DPI và 4000 DPI. Mỗi ca có thể điều chỉnh giá trị DPI, 250 DPI theo từng bước. Quy định của DPI cũng có thể điều chỉnh trục X và trục Y tương ứng. X / Y DPI có thể được đặt tương ứng bằng cách loại bỏ đồng bộ hóa X / Y theo hướng.



7.

**4. Cài đặt hệ thống**

Bạn có thể điều chỉnh tham số của hệ điều hành: Nhấp đúp chuột, Tốc độ con trỏ Windows, Tốc độ cuộn của bánh xe chuột.



8.

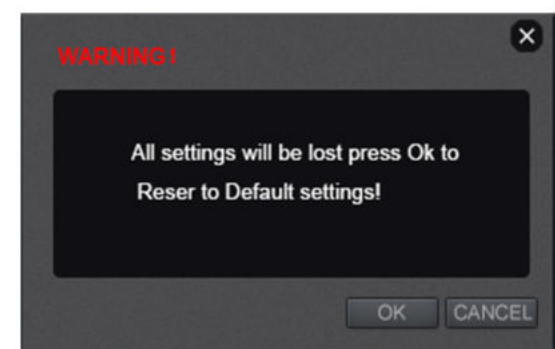
**5. Cài đặt nâng cao**

Tần số của chuột có thể được đặt. Nhấp vào "Đặt lại", bạn có thể xóa tất cả các cài đặt nâng cao và đặt lại về mặc định của nhà sản xuất.



9.

Nhấp vào "Reset" và vào cửa sổ cấu hình bên dưới: nhấp vào "OK" để đặt tất cả các cài đặt tùy chỉnh về mặc định của nhà sản xuất. Nhấp vào "Cancel" để giữ cho cài đặt hiện tại không thay đổi.



10.

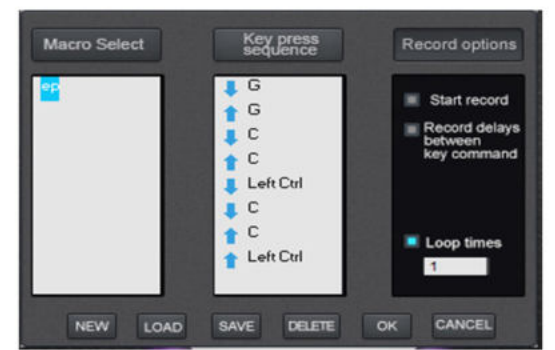
**6. Trình quản lý Macro**

Button Setting -> Choose any button -> Assign Marco -> Marco Manager . Bấm "New" để tạo một hàm Marco mới và đặt tên cho nó, ví dụ: ep



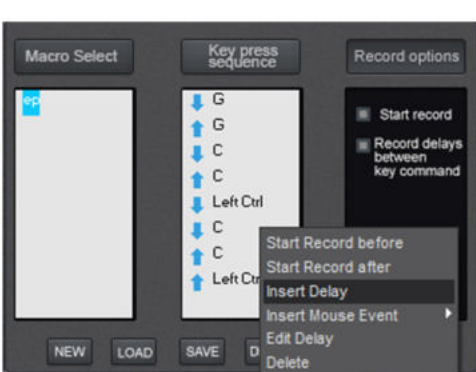
11.

Chọn Macro có tên và nhấp vào "Bắt đầu ghi" để ghi Macro, nhấp vào "Dừng ghi" sau khi hoàn tất cài đặt, nhấp khóa bạn muốn đặt và sẽ hiển thị trong "Trình tự bấm phím" trong quá trình ghi macro. Nếu bạn muốn ghi lại chuyển động của bàn phím, bạn chỉ cần nhấp vào các phím có liên quan. Hiện tại nó không hỗ trợ chuyển động của chuột.

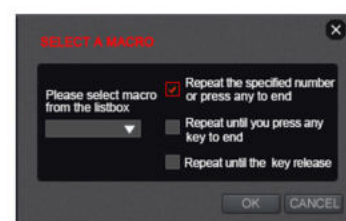


12.

Nếu bạn muốn chèn giữa lệnh macro hoặc sửa đổi độ trễ, trước tiên bạn cần nhấp vào "Dừng bản ghi" và sau đó nhấp vào "Chèn Độ trễ". Ví dụ: chèn độ trễ 1ms giữa "e" và "p".



Chọn một nút để Gán Macro, bạn có thể Chọn Macro bạn đã đặt chức năng macro. Nhấp vào "OK" để lưu cài đặt cấu hình.



13.

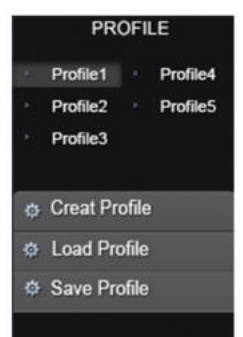
**7. Cài đặt cấu hình**

5 Cài đặt cấu hình chế độ được cung cấp, dễ dàng chuyển đổi và phù hợp với các môi trường trò chơi khác nhau.

Bên cạnh đó, cấu hình tải và lưu được hỗ trợ. Bạn có thể xuất các cài đặt và lưu chúng vào ổ cứng. Nếu thay đổi máy tính hoặc cài đặt hệ thống mới, thì bạn chỉ cần nhấp cài đặt đã lưu vào máy tính, không cần phải lặp lại cài đặt.

Ví dụ:

Choose profile -> Create profile -> Path to the executable (Create a new file and name it) Nhấp vào "OK" -> Save profile -> Save the setting into the new create file and name -> Choose profile 3 -> Load profile -> Find the saved setting and open it -> Đặt OK.



Chức năng bộ tích hợp được hỗ trợ bởi con chuột này. Sau khi thiết lập ok, tham số cấu hình sẽ được lưu trữ đồng bộ trong chipset chuột. Ngay cả khi thay đổi máy tính, chuột với cài đặt được lưu trữ vẫn có thể hoạt động.

14.