

SUNHOUSE®

Hotline: 1800 6680

Trung tâm bảo hành Miền Bắc

Km8, Đại lộ Thăng Long, Hoài Đức, Hà Nội - ĐT: +84 24 3200 8339 / 3200 5230

Trung tâm bảo hành Miền Trung

685 Điện Biên Phủ, Q. Thanh Khê, Đà Nẵng - ĐT: +84 23 6372 6821

Trung tâm bảo hành Miền Nam

Lô 8 - 10 đường số 1, KCN Tân Tạo, P. Tân Tạo A, Q. Bình Tân, TP Hồ Chí Minh
ĐT: +84 28 3869 1014 / Fax: +84 28 3869 1013

Nhập khẩu và phân phối: Công ty cổ phần Tập đoàn SUNHOUSE

Địa chỉ: Số 139 Nguyễn Thái Học, P. Điện Biên, Q. Ba Đình, Tp. Hà Nội

ĐT: (+84) 24 3394 0848 - 3736 6676 **Fax:** (+84) 24 3394 0878 - 3736 6696

Sản phẩm được sản xuất tại Trung Quốc

Website: www.sunhouse.com.vn

SUNHOUSE®

**HƯỚNG DẪN
SỬ DỤNG**



MÁY LÀM MÁT KHÔNG KHÍ SUNHOUSE

Model: SHD7721

Vui lòng đọc kỹ hướng dẫn trước khi sử dụng

Quý khách hàng thân mến,

Xin chân thành cảm ơn vì đã tin dùng và lựa chọn sản phẩm của SUNHOUSE. Chúng tôi tin rằng, sản phẩm làm bằng những chất liệu cao cấp hàng đầu này sẽ đáp ứng mọi yêu cầu và làm hài lòng quý khách.

Quý khách hàng vui lòng đọc kỹ hướng dẫn sử dụng trước khi dùng để đảm bảo an toàn và đạt hiệu quả tốt nhất.

Nhà sản xuất không chịu trách nhiệm pháp lý về con người và tài sản trong những trường hợp thiệt hại do lắp đặt sai hoặc sử dụng thiết bị không đúng cách.

HƯỚNG DẪN KÍCH HOẠT BẢO HÀNH ĐIỆN TỬ & XÁC NHẬN SẢN PHẨM CHÍNH HÃNG SUNHOUSE:

Bước 1: Cào nhẹ lớp phủ bạc ở tem chính hãng (vui lòng tìm Tem chính hãng dán trên sản phẩm) để lấy Mã tem cào.

Bước 2: Soạn tin nhắn cú pháp

SHG<đấu cách>**MODEL**<đấu cách>**MÃ TEM CÀO** gửi đến số **8077**

Ví dụ: **SHG SHD7718 123456789** gửi **8077**

Sau khi nhận được tin nhắn, tổng đài sẽ gửi thông báo xác nhận đến Quý khách hàng.

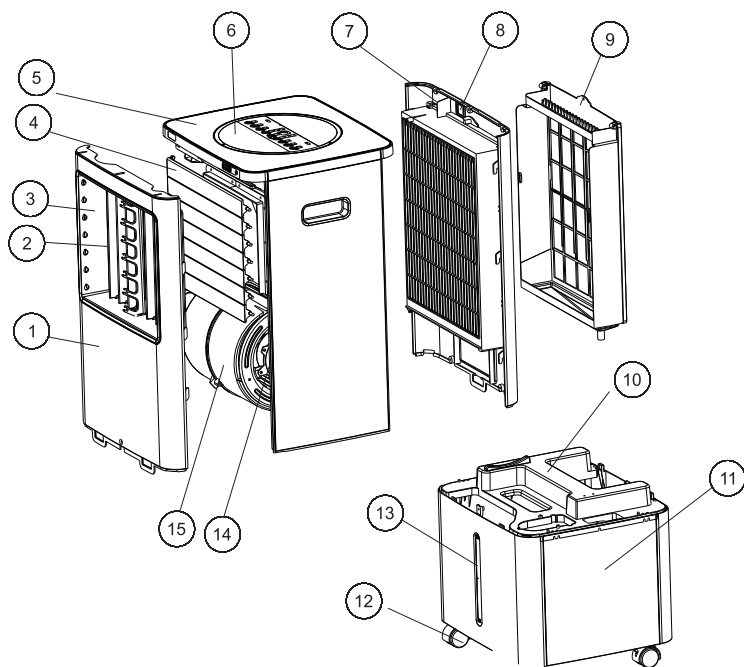
LƯU Ý QUAN TRỌNG

Để đảm bảo an toàn khi sử dụng và hạn chế hỏng hóc, kéo dài tuổi thọ của sản phẩm, vui lòng đọc kỹ những cảnh báo an toàn trước khi sử dụng sản phẩm.

- Sản phẩm nên được tiếp địa khi sử dụng. Sản phẩm được khuyến cáo sử dụng ở những không gian mở và đảm bảo thông gió (ví dụ: sử dụng trong phòng ngủ thì phải mở cửa sổ...).
- Trước khi sử dụng, cần đảm bảo nguồn điện tương thích với điện áp được ghi trên sản phẩm (220V~/50Hz). Nếu nguồn điện thấp hơn mức quy định, máy không thể hoạt động êm ái hay thậm chí không thể khởi động. Nguồn điện cao hơn mức quy định có thể dẫn đến cháy hỏng máy.
- Tuyệt đối KHÔNG sử dụng sản phẩm khi dây cắm hay giắc cắm bị hỏng hóc. Khi gặp tình huống này, tuyệt đối không tự ý sửa chữa (nối dây, thay giắc cắm khác loại) mà cần liên hệ Trung tâm bảo hành (TTBH) để được hỗ trợ.
- Rút giắc cắm ra khỏi ổ điện trước khi đổ thêm nước, vệ sinh hay sửa chữa sản phẩm để tránh giật điện.
- KHÔNG kéo, giật dây hay giắc cắm ra khỏi ổ điện để tránh đứt dây hay chập điện. Cần nắm chặt đầu giắc trước khi rút khỏi ổ điện.
- Trước khi sử dụng chức năng làm mát, cần đảm bảo có đủ lượng nước trong bình chứa (không thấp hơn vạch "MIN") nhưng lượng nước cũng không được vượt quá vạch MAX. Vận hành chức năng làm mát với lượng nước không đủ có thể gây cháy hỏng máy bơm.
- Chỉ dùng nước sạch cho máy làm mát không khí. Không đổ các dung dịch khác hay pha các chất tạo màu, tạo mùi... vào bình chứa và sử dụng.
- Thường xuyên tháo bỏ nước đọng và vệ sinh bình chứa, tắm làm mát để hạn chế bám rêu, mùi hôi... và ảnh hưởng đến khả năng làm mát cũng như tuổi thọ của sản phẩm.
- KHÔNG đặt tay hoặc bất kì vật gì sắc, nhọn vào bên trong lồng quạt khi quạt đang hoạt động.
- Đặt quạt ở những bề mặt bằng phẳng, ổn định, không rung lắc. KHÔNG đặt quạt ở những vị trí dốc, bấp bênh để tránh nguy cơ nghiêng đổ.
- KHÔNG tự ý tháo lắp, sửa chữa sản phẩm khi gặp quạt sản phẩm không ổn định hoặc gặp vấn đề vận hành. Trong trường hợp đó, cần liên hệ TTBH để được hỗ trợ chính hãng.
- Thiết bị này không thích hợp cho những người (kể cả trẻ em) có năng lực về cơ thể, giác quan hoặc tinh thần suy giảm hoặc thiếu kinh nghiệm và hiểu biết trừ khi được giám sát hoặc hướng dẫn sử dụng thiết bị bởi người có trách nhiệm về sự an toàn của họ.
- Trẻ em cần được giám sát để đảm bảo không nghịch thiết bị.

THÔNG TIN SẢN PHẨM

Model	Nguồn điện	Công suất	Dung tích bình chứa	Lưu lượng gió
SHD7721	220V-/50Hz	220W	30L	1600 m ³ /h



- | | |
|----------------------------------|------------------------|
| 1. Tấm ốp mặt trước | 9. Dàn bay hơi mặt sau |
| 2. Tấm chia gió theo chiều dọc | 10. Nắp bình chứa |
| 3. Lỗ thoát khí | 11. Bình chứa nước |
| 4. Tấm chia gió theo chiều ngang | 12. Chân bánh xe |
| 5. Tấm ốp trên | 13. Thang đo mực nước |
| 6. Bảng điều khiển | 14. Động cơ |
| 7. Tấm ốp sau | 15. Ống dẫn khí |
| 8. Ổ nguồn | |



BẢNG ĐIỀU KHIỂN



ĐIỀU KHIỂN TỪ XA

HƯỚNG DẪN SỬ DỤNG

Trước khi vận hành sản phẩm, cần loại bỏ tất cả giấy bọc bao bì, lắp chặt 4 bánh xe dưới chân đế và đặt sản phẩm trên mặt phẳng cố định.
 Đổ đầy nước vào bình chứa qua cửa tiếp nước ở phía sau (trong khoảng MIN - MAX đánh dấu trên thân bình). Sau đó, bạn có thể điều khiển bằng bảng điều khiển trên thân máy hoặc điều khiển từ xa.
Lưu ý: Sản phẩm có chế độ hong khô giấy làm mát. Khi đang hoạt động ở chế độ làm mát, bạn tắt nguồn quạt gió sẽ hoạt động thêm 15 phút, ấn nút nguồn thêm 1 lần nữa nếu muốn tắt hẳn quạt gió.

KHỞI ĐỘNG

Nhấn vào nút Bật/Tắt trên bảng điều khiển hoặc điều khiển từ xa để khởi động thiết bị, phím này sẽ sáng lên trên bảng điều khiển.
 Nhấn một lần nữa vào phím để thiết bị ngừng hoạt động, đèn báo tắt.

QUAY

Nhấn vào nút Quay (Trên/Dưới) và Quay (Trái/Phải) trên bảng điều khiển hoặc trên điều khiển từ xa để tự động xoay chiều các dải dẫn không khí theo hướng mong muốn. Ấn các nút này một lần nữa, chế độ quay tương ứng sẽ dừng lại và đèn báo tắt.

CHẾ ĐỘ NGỦ

Nhấn vào nút "Chế độ ngủ" trên bảng điều khiển hoặc trên điều khiển từ xa, quạt sẽ hoạt động ở mức gió nhỏ nhất, thích hợp khi đi ngủ. Nhấn phím lần nữa để tắt chế độ ngủ.

HẸN GIỜ

Nhấn vào nút Hẹn giờ trên bảng điều khiển hoặc điều khiển từ xa để bắt đầu cài đặt thời gian tắt thiết bị.
 Nhấn liên tục để tăng thời gian hẹn đến mức mong muốn. Thiết bị hẹn được từ 1 - 24 giờ. Hết thời gian hẹn, máy sẽ tự động tắt.

TỐC ĐỘ + -

Liên tục nhấn phím này, tốc độ gió sẽ chuyển chế độ và các chỉ số sẽ sáng tương ứng: Thấp - Trung bình - Cao.

LÀM MÁT ❄️

Nhấn vào biểu tượng Làm mát trên bảng điều khiển hoặc điều khiển từ xa để khởi động chế độ làm mát bằng hơi nước. Sản phẩm không có đá khô đi kèm, tuy nhiên nếu bạn muốn mát sâu hơn thì có thể đổ đá thường trực tiếp vào bình chứa.

Nhấn một lần nữa để dừng chế độ này.

Chú ý: Chỉ sử dụng chế độ làm mát khi đã có nước trong bình chứa.

ION ☹️

Nhấn vào biểu tượng ION trên bảng điều khiển hoặc điều khiển từ xa để bắt đầu chế độ lọc không khí. Nhấn một lần nữa để dừng chế độ này.

VỆ SINH VÀ BẢO DƯỠNG

Trước khi vệ sinh, cần ngắt nguồn điện để tránh nguy cơ giật điện và xả hết nước còn lại trong bình chứa (qua lỗ thoát nước ở phía sau sản phẩm).

• Vệ sinh thông thường

Dùng vải mềm ẩm để vệ sinh bên ngoài thiết bị. Không dùng những dung dịch hóa học có tính chất bào mòn như rượu, axit,... để lau chùi.

• Vệ sinh tấm làm mát và tấm lọc

Sản phẩm có 3 tấm làm mát (ở phía sau và 2 bên hông). Dùng tua-vít để tháo ốc vít ra trước rồi dùng tay ấn các lẫy khóa để kéo các tấm lọc bụi ra, sau đó có thể dễ dàng tháo tấm làm mát ở bên trong ra.

Vệ sinh tấm lọc bụi và tấm làm mát bằng nước sạch và vải mềm hoặc cọ mềm. Sau đó phơi khô các bộ phận dưới ánh nắng mặt trời.

Lắp lại các bộ phận sau khi đã khô ráo sạch sẽ.

Chú ý: Tấm làm mát là bộ phận quan trọng của quạt điều hòa, để đảm bảo hiệu suất hoạt động, bạn cần vệ sinh ít nhất 1 tháng/1 lần. Nếu sử dụng thường xuyên, bạn nên vệ sinh sau mỗi 20 ngày để đảm bảo hiệu quả sử dụng.

• Vệ sinh bình chứa nước

Bình chứa nước của sản phẩm không thể tháo rời, bạn cần tháo rời tấm làm mát phía sau ra để dễ dàng vệ sinh.

Dùng nước sạch (có thể pha chút nước tẩy rửa trung tính để làm sạch kỹ) và khăn mềm để vệ sinh, rồi tháo nước rửa qua lỗ thoát nước ở phía sau sản phẩm.

Dùng khăn ẩm lau lại lần nữa để hết sạch mùi và bám bẩn trước khi đưa vào sử dụng tiếp.

Chú ý: Bình chứa nước là bộ phận thường rất dễ bị bẩn, bám rêu mốc,... Vì thế, khuyến cáo người dùng thay nước và vệ sinh bình chứa 2 ngày/lần.

CÁC SỰ CỐ THƯỜNG GẶP VÀ CÁCH XỬ LÝ

Trong quá trình sử dụng sản phẩm, có thể gặp một vài vấn đề trực trực. Tuy nhiên một số lỗi có thể tự khắc phục tại nhà một cách đơn giản. Tham khảo bảng dưới đây trước khi liên hệ TTBH 1800 6680 để được hỗ trợ:

STT	SỰ CỐ	NGUYÊN NHÂN	GIẢI PHÁP
1	Không khởi động được hoặc không phản hồi sau khi nhấn các nút điều khiển	Dây nguồn không kết nối hoặc kết nối lỏng lẻo	Kiểm tra và cắm lại giắc cắm đúng cách
		Điều khiển từ xa hoặc bảng điều khiển bị hỏng	Sửa chữa hoặc thay thế điều khiển từ xa chính hãng
2	Không thấy luồng khí thoát ra sau khi đã ấn nút khởi động	Motor bị hỏng hoặc kết nối lỏng lẻo	Kiểm tra và liên hệ TTBH nếu cần thay thế motor
		Thiết bị chống quá tải của motor hoạt động	Ngưng sử dụng để motor bớt nóng, sau đó khởi động lại
3	Máy bơm đã hoạt động nhưng thiết bị không làm lạnh	Các tấm làm mát quá bẩn	Vệ sinh các tấm làm mát
		Các tấm làm mát bị khô	Kiểm tra nước đã qua vạch MIN chưa, bộ phận bơm nước có bị tắc nghẽn hay không
4	Máy bơm không hoạt động	Máy bơm bị hư	Liên hệ TTBH chính hãng
		Kết nối của máy bơm bị lỏng	Kiểm tra lại kết nối
5	Xuất hiện mùi hôi không mong muốn	Nguồn nước ô nhiễm hoặc bình chứa bị cáu bẩn, rong rêu	Thay nguồn nước sạch Vệ sinh bình chứa thường xuyên