

Máy lọc nước (CP-QRP2001SW)

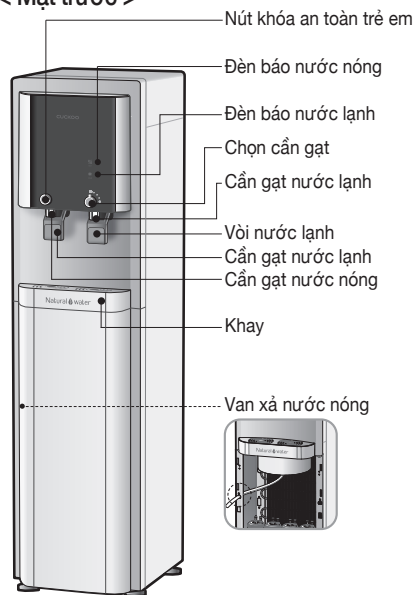
Hướng dẫn nhanh

⊙ Cảnh báo sử dụng an toàn

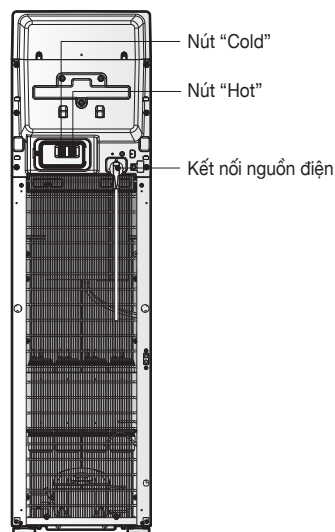
- Nếu dây điện hoặc phích cắm bị hỏng hoặc ổ cắm bị lỏng, hãy ngừng sử dụng máy và liên hệ với bộ phận Dịch vụ khách hàng.
- Chỉ sử dụng nguồn điện 220V.
- Không uốn cong, buộc hoặc kéo dây điện bằng lực quá mạnh.
- Nếu bị rỉ nước hoặc cần vệ sinh máy, trước tiên hãy rút phích cắm điện.
- Không cắm hoặc rút dây điện khi tay ướt.
- Nếu khu vực nguồn điện bị ướt, hãy rút phích cắm và làm khô hoàn toàn trước khi sử dụng.
- Không để máy ở nơi có nguy cơ rò rỉ khí ga hoặc để gần thiết bị nung nóng.
- Nguồn nước để lọc phải là nước máy và phải lắp van cấp nước máy vào đường ống nước "Lạnh".
- Không đặt bất kỳ thiết bị làm nóng nào, như lò vi sóng, lò sưởi lò nướng, hoặc vật liệu dễ cháy như nệm ga lên trên máy lọc nước.
- Không đặt máy lọc nước ở những nơi ẩm ướt hoặc bụi bặm.
- Nếu nước đang chảy vào máy hoặc có nước xung quanh máy, trước tiên hãy khóa van cấp nước, rồi tắt nguồn điện, rút phích cắm và liên hệ với trung tâm dịch vụ khách hàng.
- Nếu người thấy mùi khét hoặc thấy khói phát ra từ máy, ngay lập tức rút phích cắm ra khỏi máy và khóa van cấp nước máy. Sau đó liên hệ với bộ phận Dịch vụ khách hàng của chúng tôi.
- Thay bộ lọc định kỳ theo chu kỳ yêu cầu.
- Vui lòng sử dụng bộ lọc CUCKOO chính hãng.

⊙ Tên các Bộ phận

< Mặt trước >



< Mặt sau >



⊙ Thông tin phụ kiện

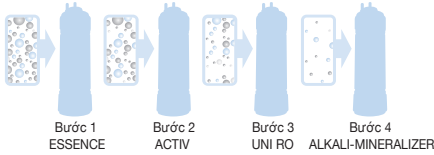


Hướng dẫn sử dụng



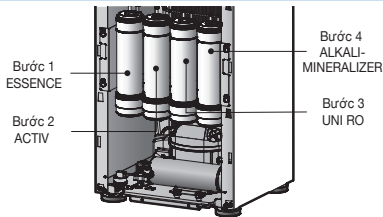
Thẻ Dịch vụ

☉ Hệ thống lọc



| Các bước | Tên bộ lọc | Chức năng lõi lọc |
|----------|--------------------|--|
| Bước 1 | ESSENCE | Loại bỏ cặn gỉ sắt và chất nổi. |
| Bước 2 | ACTIV | Loại bỏ clo dư và chất hữu cơ. |
| Bước 3 | UNI RO | Loại bỏ chất ô nhiễm như kim loại nặng, vi sinh vật, chất hữu cơ và các chất ion. |
| Bước 4 | ALKALI-MINERALIZER | Bổ sung khoáng chất và cân bằng độ pH cho nước, đảm bảo nước trong lành và có vị ngon hơn. |

| Tên bộ lọc | BỘ LỌC | Chu kỳ thay bộ lọc để xuất |
|------------------|--------------------|----------------------------|
| CP-QRP 2001SW | ESSENCE | 4-6 Tháng |
| | ACTIV | 6-8 Tháng |
| | UNI RO | 16-20 Tháng |
| | ALKALI-MINERALIZER | 10-12 Tháng |

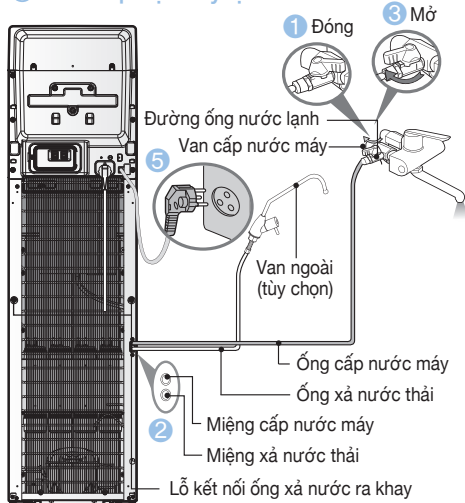


※ Hiệu suất của bộ lọc Cuckoo (chính hãng) có thể giảm đi nếu không sử dụng hoặc sử dụng trong thời gian dài.

※ Chu kỳ thay thế lõi lọc

Chu kỳ thay thế lõi lọc dựa trên tuổi thọ dự kiến của lõi lọc trong môi trường tiêu chuẩn. Chu kỳ thay lõi lọc có thể thay đổi tùy theo môi trường sử dụng (nguồn nước, v...) và mức độ sử dụng.

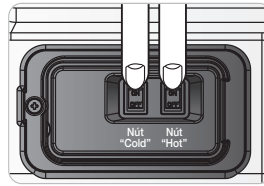
☉ Cách lắp đặt Máy lọc nước



- ① Lắp van cấp nước máy vào đường ống nước lạnh.
- ② Lắp ống cấp nước máy vào miệng cấp nước máy ở phía sau máy.
- ③ Mở van cấp nước máy.
- ④ Sau khi hoàn thành lắp đặt, kiểm tra xem phần nối ống có bị rò rỉ không. Van cấp nước máy, Ống / Miệng cấp nước máy, Miệng xả nước / Ống nối bộ lọc.
- ⑤ Cắm phích cắm vào ổ điện.

☉ Thông tin cần kiểm tra trước khi sử dụng

- Mở van cấp nước máy.
- Bật nút "Cold" & "Hot" sau khi cấp đủ nước vào bình. (Không bật nút "Cold" & "Hot" nếu không có nước trong bình. Nếu bật có thể làm hỏng máy.)



☉ Cách sử dụng nước nóng

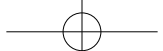
- ① Đẩy nhẹ cần gạt nước nóng rồi nhấn nút Child Lock.
- ② Nâng cần gạt nước nóng một góc 90 độ rồi nhấn nút Child Lock để lấy nước nóng liên tục.

☉ Cách lấy nước lạnh

- ① Xoay Núm vặn về phía nước lạnh.
- ② Nâng cần gạt nước lạnh một góc 90 độ để lấy nước lạnh liên tục.

☉ Cách vệ sinh Bình nước lạnh

- ① Đóng van cấp nước
- ② Tắt các nút "Cold" và "Hot".
- ③ Rút phích cắm để đảm bảo an toàn.
- ④ Xả hết nước bên trong bình nước lạnh thông qua Vòi nước lạnh.
- ⑤ Nối ống xả nước nóng vào vòi nước nóng sau đó xả hết nước trong bình nước nóng.
- ⑥ Tháo nắp phía trên của máy.
- ⑦ Tháo ống dẫn nối với van bóng.



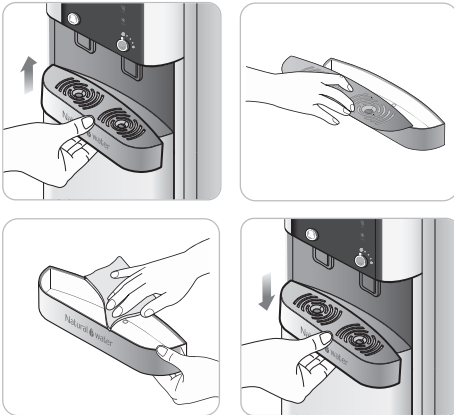
- ⑧ Tháo nắp cài chốt trên nắp bình nước lạnh theo hướng mũi tên.



- ⑨ Nhấc nắp bình nước lên và tháo ra.
 ⑩ Tháo MẮT LƯỚI khỏi bình nước lạnh rồi vệ sinh sạch sẽ.
 ⑪ Vệ sinh bên trong bình.
 ⑫ Đổ chỗ nước vừa lấy ở bước số 4 vào bình và súc rửa bình.
 ⑬ Tháo MẮT LƯỚI, tấm ngăn cách bình nước lạnh và gắn Nắp đậy Bình nước lạnh.
 ⑭ Đóng Nắp phía trên, siết chặt vít, mở Van cấp nước máy, rồi cắm điện.
 ⑮ Kiểm tra xem có nước chảy ra qua Vòi nước lạnh và Vòi nước nóng không rồi nhấn các nút "Cold" và "Hot" để mở các vòi này.

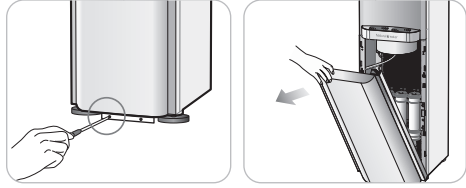
◎ Cách vệ sinh khay

- ① Tháo khay
 ② Tháo nắp khay
 ③ Vệ sinh khay
 ④ Lắp khay

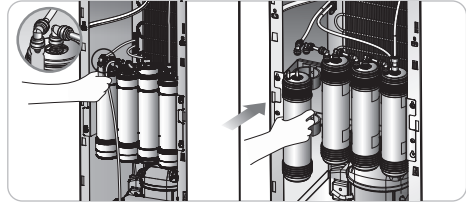


◎ Cách thay Bộ lọc (Phải sử dụng Bộ lọc Cuckoo (chính hãng))

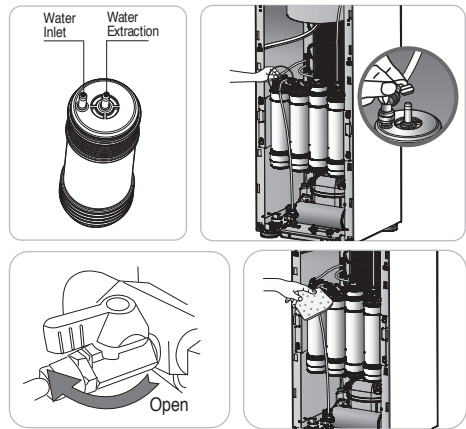
- ① Đóng van cấp nước máy.
 ② Tắt các nút "Cold" và "Hot" và nút phích cắm.
 ③ Tháo nắp ở phía dưới trước của máy.



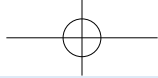
- ④ Xả hết nước bên trong Máy lọc nước.
 ⑤ Tháo ống nối trên đỉnh của bộ lọc sẽ được thay rồi thay bộ lọc đó.



- ⑥ Nối vòi của bộ lọc ở bước trước vào miệng cấp nước của bộ lọc mới, nối ống xả nước vào vòi của bộ lọc mới, mở van nước máy và cho nước chảy qua như sau.



- ⑦ Cố định lại nắp bên ở phía dưới trước máy.
 ⑧ Mở van cấp nước máy, đổ đầy nước vào bình, và cắm điện.
 ⑨ Tiếp tục đổ đầy nước vào bình rồi xả hết hai lần nữa.



CUCKOO